

Domo M

Optical sensor kit with M-Bus output



Description

The Domo M optical sensor is designed for usage with Sensus DomoJet® and DomoMUK® water meters.



The device detects the revolutions of the litre pointer. The reading is then sent to a standard M-Bus system. During operation, the module is supplied with power by the M-Bus network. A built-in battery provides power supply when the meter is temporarily not connected to the M-Bus network.

The sensor is also suitable for usage with the meters of the Modularis series. Please check for compatibility with your meter.

Compliance

Maddalena S.p.A. declares that Domo M is compliant with the mandatory requirements of the following directives and standards:

- Directive 2014/30/EU (EMV - Electromagnetic Compatibility)
- Directive 2011/65/EU (RoHS)

The full declaration of EU compliance is available from the following website: <https://qr.xylemsales.com/5j83ih>

Installation

(if module is not already mounted on meter)

1 Detach the transparent lid from the meter; if necessary, clean the surface over the pointer.



2 Fit the sensor. Press until it is even with the cover surface.



3 Tighten the screw.



4 Apply the tamper-evident seal supplied. Check correspondence of the RED/BLUE colour of the seal with the HOT/ COLD water line where the meter is installed.



Connection to the M-Bus network

The device is deactivated upon delivery. Activation is accomplished by connecting the wires to the M-Bus network. After connection, allow a few revolutions of the pointer before it starts counting (self-calibration).

Configuration

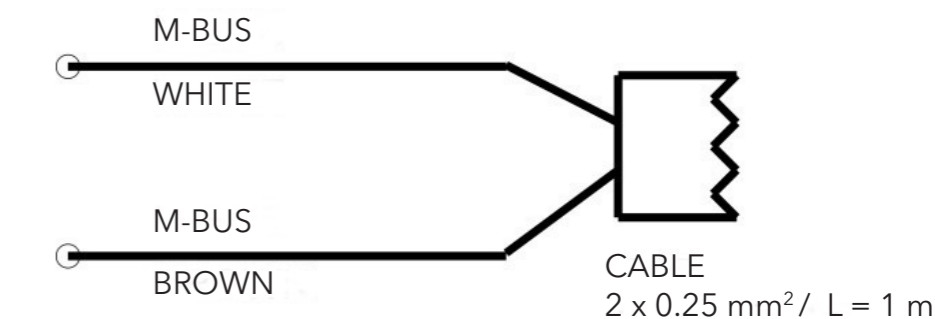
The device connected to a standard M-Bus level converter can be configured with MiniCom 3 software (www.sensus.com).

Default settings:

- Baud rate: 2400
- Primary address: 0
- Medium: water
- Initial reading: 0
- Periodic reading: first day of the month

Cable connections

No polarity



Cable extensions according M-Bus standard

Technical specifications

- Electronic sensor encapsulated in potting compound
- Protection rating: IP68
- Pulse outputs: M-Bus (EN 13757)
- Pulse factor: 1 pulse = 1 litre (max. 2 pulses/sec.)
- Alarms: suspected leak, backflow, no consumption
- Operating temperature: -10 °C ÷ +55 °C
- Storage temperature: -20 °C ÷ +70 °C
- Battery service life with M-Bus power supply: up to 12 years
- Battery service life without M-Bus power supply: 1.5 years
- Reference standards: EN 61000, EN 14154-3, EN 13757-2 and 3

Domo M

Optische Sensorik-Einheit mit M-Bus Ausgang



Beschreibung

Der optische M-Bus Sensor Domo M ist darauf abgestimmt, mit den Sensus Wasserzählern DomoJet® und DomoMUK® verbunden zu werden.



Das Gerät erfasst die Drehbewegung des Literzeigers und sendet das Leseergebnis an ein M-Bus-Standard-System. Während des Betriebs wird das Modul über das M-Bus-Netzwerk mit Strom versorgt. Ein integrierter Akku sorgt für einen unterbrechungsfreien Betrieb während der vorübergehenden Trennung vom M-Bus-Netzwerk.

Der Sensor ist auch kompatibel mit anderen Zählern aus der Modularis-Serie; eine vorherige Kompatibilitätsprüfung ist empfehlenswert.

Konformität

Maddalena S.p.A. erklärt, dass Domo M den wesentlichen Anforderungen der folgenden Richtlinien und Normen entspricht:

- Richtlinie 2014/30/EU (EMV - Elektromagnetische Verträglichkeit)
- Richtlinie 2011/65/EU (RoHS)

Der vollständige Text der EU-Konformitätserklärung ist unter der folgenden Internetadresse verfügbar: <https://qr.xylemsales.com/5j83ih>

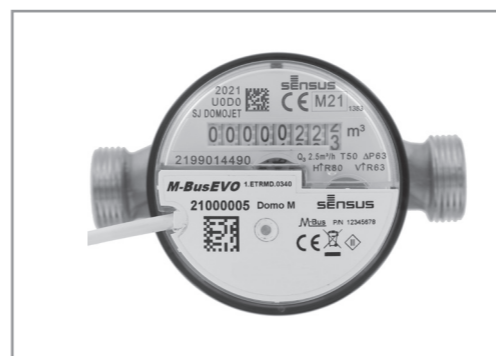
Installationsanleitung

(wenn Modul nicht bereits auf Zähler montiert)

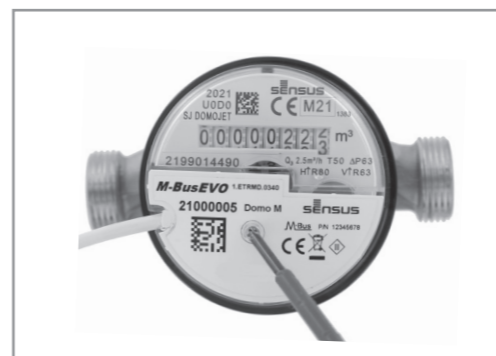
1 Die transparente Abdeckung des Zählers entfernen; die Oberfläche über dem Zeiger reinigen, falls nötig.



2 Den Sensor an der vorgesehenen Stelle einsetzen und bis auf die Höhe der Schutzkappenoberfläche drücken.



3 Schraube anziehen.



4 Das mitgelieferte manipulationssichere Siegel anbringen. Die Übereinstimmung des ROTEN/BLAUEN Siegels mit der WARM- /KALTWASSER-Leitung überprüfen, an welcher der Zähler installiert ist.



Anschluss an das M-Bus-Netzwerk

Die Einheit wird deaktiviert geliefert. Um sie zu aktivieren, einfach die Drähte an das M-Bus-Netzwerk anschließen. Wenn der Anschluss hergestellt ist, einige Drehbewegungen des Zeigers abwarten, bevor die Zählung (Selbstkalibrierung) aktiviert wird.

Programmierung

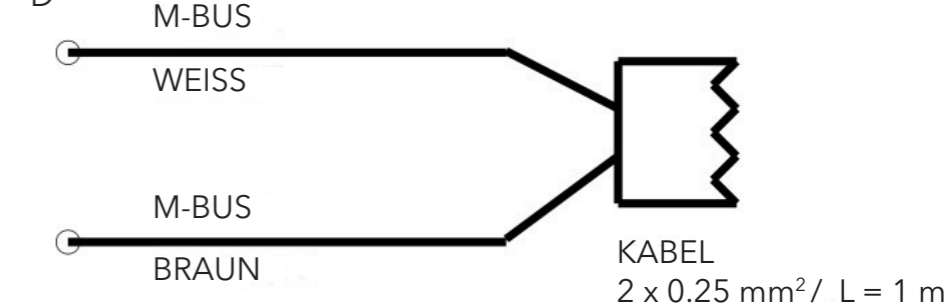
Das an einen Standard-M-Bus-Pegelwandler angeschlossene Gerät kann mit der Software MiniCom 3 konfiguriert werden.

Standardparameter:

- Baudrate: 2400
- Primäre Adresse: 0
- Medium: Wasser
- Ausgangswert: 0
- Periodisches Ablesen: erster Tag des Monats

Schaltplan

Die Polarität muss nicht beachtet werden.



Kabelverlängerungen nach M-Bus Standard

Technische Daten

- In Harz eingegossener optoelektronischer Sensor
- Schutzart: IP68
- Ausgänge: M-Bus-Standard (EN 13757)
- Impulsfaktor: 1 Impuls = 1 Liter (max. 2 Imp./Sek)
- Fehlermeldungen: mögliche Leckage, Rückfluss, kein Verbrauch
- Betriebstemperatur: -10 °C bis +55 °C
- Lagertemperatur: -20 °C bis +70 °C
- Akkulaufzeit mit M-Bus-Anschluss: bis 12 Jahre
- Akkulaufzeit ohne M-Bus-Anschluss: 1,5 Jahre
- Referenzstandards: EN 61000, EN 14154-3, EN 13757-2 und 3

Domo M

Kit de capteur optique avec sortie M-Bus



Description

Le capteur optique Domo M est conçu pour l'interfaçage avec les compteurs d'eau DomoJet® et DomoMUK®.



L'appareil détecte la rotation de l'aiguille marquant les litres puis envoie la lecture vers un système standard M-Bus. Durant le fonctionnement, le module est alimenté par le réseau M-Bus. Une batterie intégrée en garantit le bon fonctionnement, même lors de la déconnexion temporaire du réseau M-Bus.

Le capteur est également compatible avec les autres compteurs de la série Modularis après avoir vérifié la compatibilité.

Conformité

Maddalena S.p.A. Déclare que Domo M est conforme aux exigences fondamentales des directives et normes suivantes :

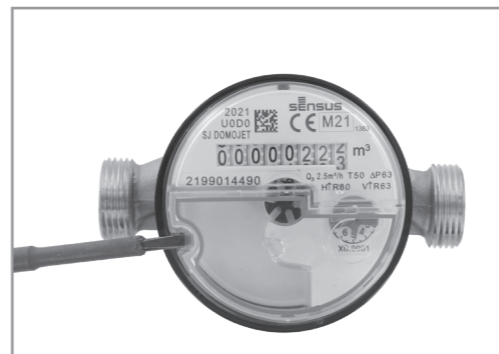
- Directive 2014/30/UE (EMV - Compatibilité électromagnétique)
- Directive 2011/65/UE (RoHS)

Le texte complet de la déclaration de conformité UE est disponible à l'adresse Internet suivante : <https://qr.xylemsales.com/5j83ih>

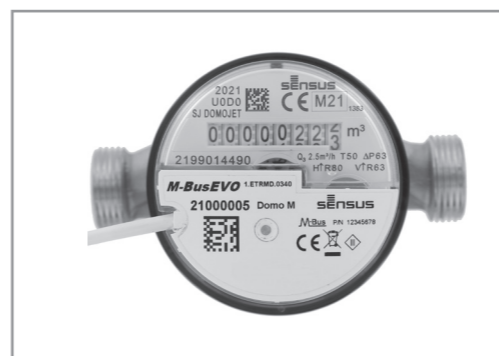
Instructions d'installation

(if module is not already mounted on meter)

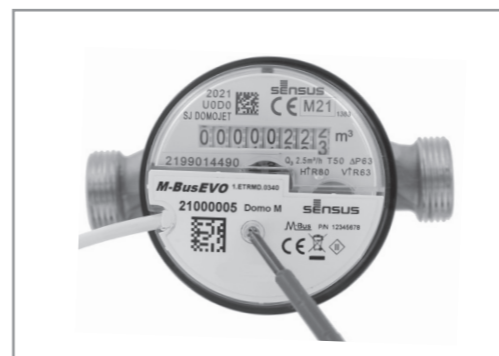
1 Retirer le couvercle transparent du compteur; nettoyer la surface à l'emplacement où se trouve l'aiguille le cas échéant.



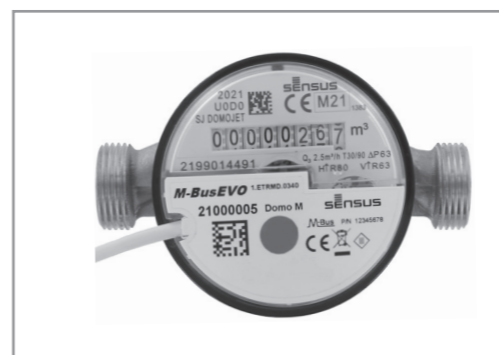
2 Insérer le capteur dans le logement prévu à cet effet en appuyant jusqu'au niveau de la surface de la calotte.



3 Serrer la vis.



4 Appliquer le sceau d'invulnérabilité fourni. Vérifier que la couleur ROUGE/BLEUE du sceau correspond à la conduite d'eau CHAUDE/FROIDE lorsque le compteur est installé.



Domo M

Module de communication M-Bus

Connexion au réseau M-Bus

Le module est fourni désactivé. Pour activer ce dernier, il suffit de raccorder les fils au réseau M-Bus. Une fois la connexion effectuée, attendre que l'aiguille marquant les litres effectue quelques tours avant le démarrage du comptage (auto-étalonnage).

Programmation

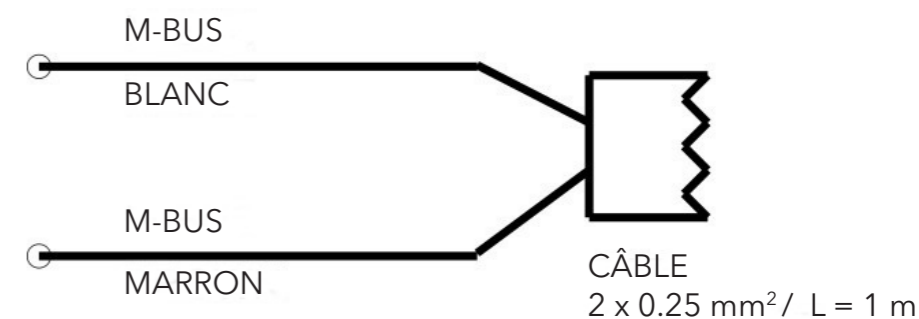
L'appareil, connecté à un convertisseur standard M-Bus, peut être configuré avec le logiciel MiniCom 3 (www.sensus.com).

Paramètres par défaut:

- Débit en bauds: 2400
- Adresse primaire: 0
- Medium: water (Moyenne: eau)
- Lecture initiale: 0
- Lecture périodique: premier jour du mois

Schéma des connexions

Sans polarité



Extension des câbles selon Protocole standard M-Bus

Données techniques

- Capteur électronique de type optique immergé dans de la résine
- Degré de protection: IP68
- Sorties: M-Bus standard (EN 13757)
- Facteur d'impulsions: 1 impulsion = 1 litre (max. 2 imp./sec.)
- Alarmes gérées: perte présumée, refoulement, aucune consommation
- Température de service -10 °C ÷ +55 °C
- Température de stockage -20 °C ÷ +70 °C
- Autonomie de la batterie alimentée par M-Bus: jusqu'à 12 ans
- Autonomie de la batterie non alimentée par M-Bus: 1, 5 ans
- Normes de référence: EN 61000, EN 14154-3, EN 13757-2 et 3

Domo M

Kit de sensor óptico con salida M-Bus



Descripción

El sensor óptico Domo M está diseñado para el uso con contadores de agua DomoJet® y DomoMUK® de Sensus.



El dispositivo detecta las revoluciones del indicador de litros. A continuación se envía la lectura a un sistema M-Bus estándar. Durante el funcionamiento, el módulo recibe alimentación eléctrica de la red M-Bus. Una batería integrada suministra alimentación eléctrica cuando el contador está desconectado temporalmente de la red M-Bus.

El sensor también es idóneo para el uso con contadores de la serie Modularis. Consulte la compatibilidad con su contador.

Conformidad

Maddalena S.p.A. declara que Domo M es conforme a los requisitos obligatorios de las siguientes directivas y normas:

- Directiva 2014/30/UE (EMC - Compatibilidad electromagnética)
- Directiva 2011/65/UE (RoHS)

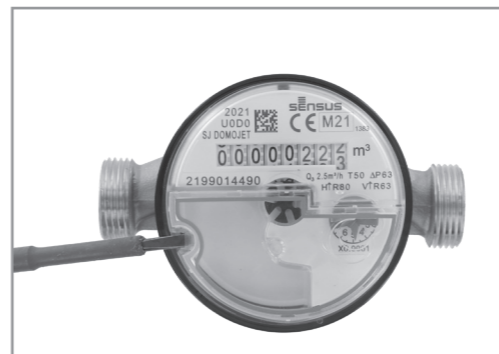
La declaración UE de conformidad completa está disponible en la web: <https://qr.xylemsales.com/5j83ih>

Instrucciones de montaje

(si el módulo no está ya montado en el contador)

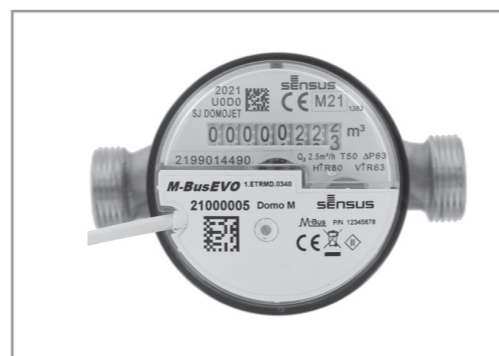
1

Retire la tapa transparente del contador; si es necesario, limpie la superficie en la zona del indicador.



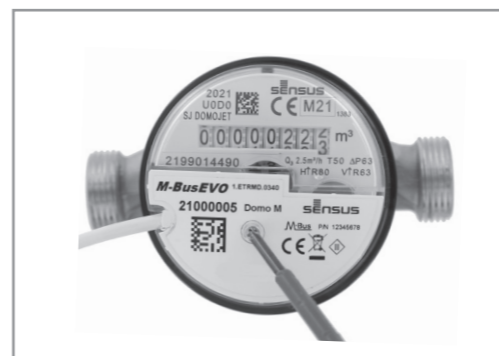
2

Monte el sensor. Presione hasta que esté enrasado con la superficie de la cubierta.



3

Apriete el tornillo.



4

Aplique el precinto antimanipulación incluido. Asegúrese de que el color ROJO/AZUL del precinto coincida con el tubo de agua CALIENTE/FRÍA en el que está instalado el contador.



Conexión a la red M-Bus

El dispositivo se entrega desactivado. La activación se lleva a cabo conectando los cables a la red M-Bus. Tras la conexión, el indicador completará varias revoluciones antes de empezar la contabilización (autocalibración).

Configuración

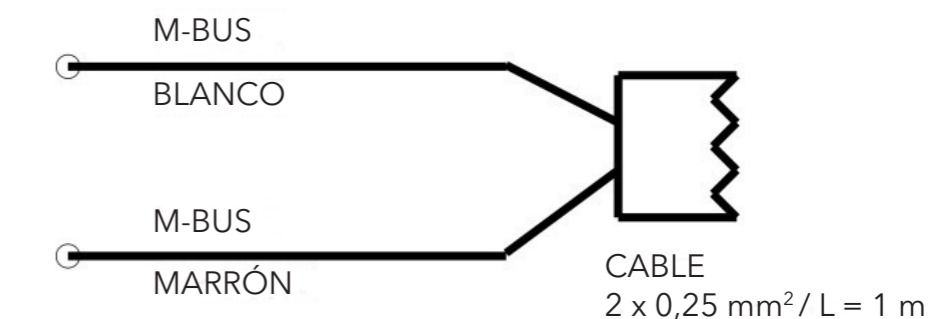
El dispositivo conectado a un convertidor de nivel M-Bus se puede configurar con el software MiniCom 3 (www.sensus.com).

Ajustes predeterminados:

- Tasa de baudios: 2400
- Dirección primaria: 0
- Medio: agua
- Lectura inicial: 0
- Lectura periódica: primer día del mes

Conexiones por cable

Sin polaridad



Extensiones por cable según estándar M-Bus

Especificaciones técnicas

- Sensor electrónico encapsulado en compuesto específico
- Clase de protección: IP68
- Salidas de pulsos: M-Bus (EN 13757)
- Factor de pulso: 1 pulso = 1 litro (máx. 2 pulsos/s)
- Alarmas: supuesta fuga, reflujo, ningún consumo
- Temperatura de funcionamiento: -10 °C ÷ +55 °C
- Temperatura de almacenamiento: -20 °C ÷ +70 °C
- Vida útil de la batería con alimentación eléctrica por M-Bus: hasta 12 años
- Vida útil de la batería sin alimentación eléctrica por M-Bus: 1,5 años
- Normas de referencia: EN 61000, EN 14154-3, EN 13757-2 y 3

Domo M

Kit sensore ottico con uscita M-Bus



Descrizione

Il sensore ottico Domo M è progettato per l'interfacciamento con contatori per acqua Sensus DomoJet® e DomoMUK®.



Il dispositivo rileva la rotazione della lancetta dei litri e invia la lettura a un sistema standard M-Bus. Durante il funzionamento, il modulo è alimentato dalla rete M-Bus. Una batteria integrata ne garantisce il funzionamento anche durante la disconnessione temporanea dalla rete M-Bus.

Il sensore è compatibile anche con altri contatori della serie Modularis previa verifica di compatibilità.

Conformità

Maddalena S.p.A. dichiara che Domo M conforme ai requisiti essenziali delle seguenti direttive e norme:

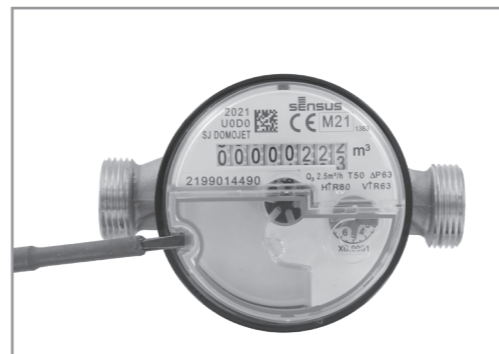
- Direttiva 2014/30/EU (EMV - compatibilità elettromagnetica)
- Direttiva 2011/65/EU (RoHS)

Il testo completo della dichiarazione di conformità UE è disponibile al seguente indirizzo Internet: <https://qr.xylemsales.com/5j83ih>

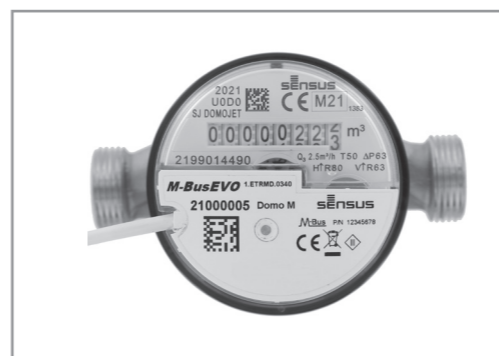
Istruzioni di installazione

(se il modulo non è già montato sul contatore)

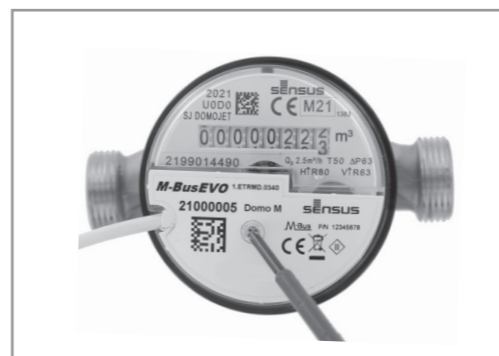
1 Rimuovere il coperchio trasparente del contatore; pulire la superficie in corrispondenza della lancetta se necessario.



2 Inserire il sensore nella sede premendo fino a livello della superficie della calotta.



3 Serrare la vite.



4 Applicare il sigillo antimanomissione fornito. Verificare la corrispondenza del colore ROSSO/BLU del sigillo con la linea dell'acqua CALDA/FREDDA dove è installato il contatore.



Domo M

Modulo di comunicazione M-Bus

Collegamento alla rete M-Bus

Il modulo viene fornito disattivato. Per attivarlo è sufficiente collegare i fili alla rete M-Bus. Una volta effettuato il collegamento, attendere qualche giro della lancetta dei litri prima dell'avvio del conteggio (autotaratura).

Programmazione

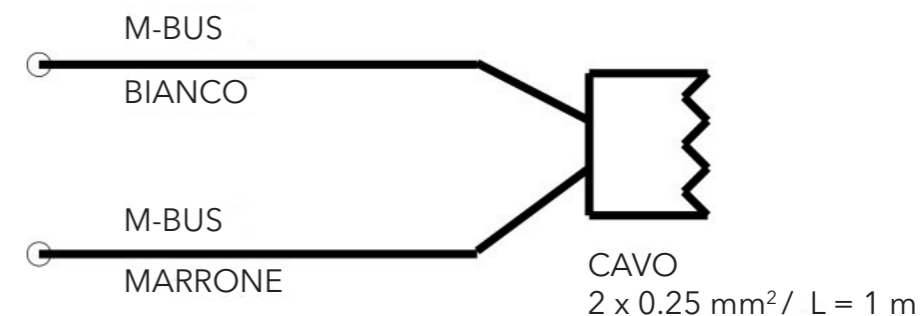
Il dispositivo, collegato a un convertitore di livello M-Bus standard, può essere configurato con il software MiniCom 3 (www.sensus.com).

Parametri di default:

- Baud rate: 2400
- Indirizzo primario: 0
- Medium: water
- Lettura iniziale: 0
- Lettura periodica: primo giorno del mese

Schema collegamenti

Nessuna polarità



Prolunghe dei cavi secondo lo standard M-Bus

Dati tecnici

- Sensore elettronico di tipo ottico immerso in resina
- Grado di protezione: IP68
- Uscite: M-Bus standard (EN 13757)
- Fattore impulsi: 1 impulso = 1 litro (max. 2 imp./sec.)
- Allarmi gestiti: presunta perdita, reflusso, nessun consumo
- Temperatura d'esercizio: -10 °C ÷ +55 °C
- Temperatura di immagazzinaggio: -20 °C ÷ +70 °C
- Durata della batteria con alimentazione M-Bus: fino a 12 anni
- Durata della batteria senza alimentazione M-Bus: 1,5 anni
- Norme di riferimento: EN 61000, EN 14154-3, EN 13757-2 e 3

Domo M

Komplet optičnih senzorjev z izhodom M-Bus



Opis

Optični senzor Domo M je zasnovan za uporabo z vodomeri Sensus DomoJet® in DomoMUK®.



Naprava zazna vrtljaje kazalca za litre. Odčitani podatki se nato pošljejo v standardni sistem M-Bus.

Med delovanjem se modul napaja iz omrežja M-Bus. Vgrajena baterija zagotavlja napajanje, ko je vodomer začasno izključen iz omrežja M-Bus.

Senzor je primeren tudi za uporabo v kombinaciji z vodomeri serije Modularis. Preverite združljivost s z vodomerom.

Skladnost

Maddalena S.p.A. izjavlja, da je izdelek Domo M skladen z obveznimi zahtevami naslednjih direktiv in standardov:

- Direktiva 2014/30/EU (EMV - Elektromagnetna združljivost)
- Direktiva 2011/65/EU (RoHS)

Celotna izjava o skladnosti z zakonodajo EU je na voljo na naslednji spletni strani: <https://qr.xylemsales.com/5j83ih>

Navodila za namestitev

(če modul še ni nameščen na vodomeru)

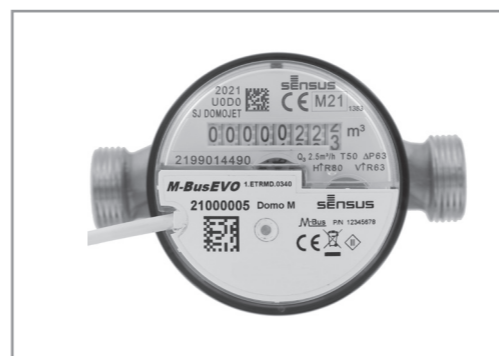
1

Z vodomera odstranite prozoren pokrov; po potrebi očistite površino nad kazalcem.



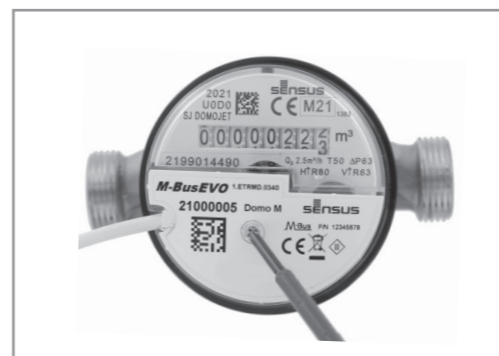
2

Namestite senzor. Pritisnite, dokler se ne poravna s površino pokrova.



3

Privijte vijak.



4

Namestite priloženo tesnilo za odkrivanje nedovoljenih posegov. Preverite skladnost RDEČE/ MODRE barve tesnila z cevjo za VROČO/ HLADNO vodo, kjer je nameščen vodomer.



Povezava z omrežjem M-Bus

Ob dobavi je naprava deaktivirana. Aktivacija se izvede s povezavo žic v omrežju M-Bus. Po vzpostavitvi povezave pustite, da se kazalec pred pričetkom štetja nekajkrat zavrti (samodejno umerjanje).

Konfiguracija

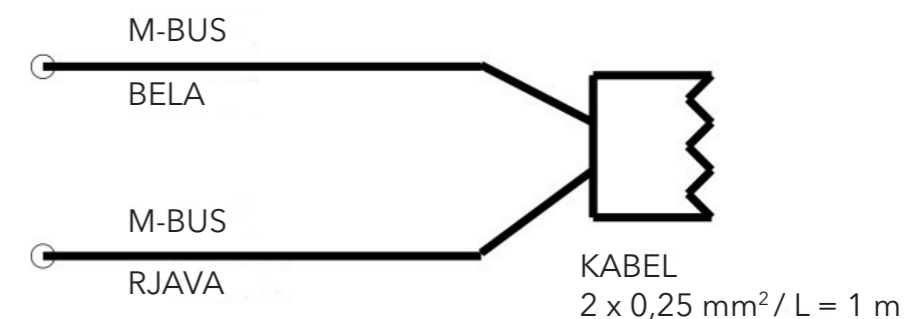
Napravo, priključeno na standardni pretvornik M-Bus, lahko konfigurirate s programsko opremo MiniCom 3 (www.sensus.com).

Tovarniške nastavitve:

- Baudna hitrost: 2400
- Primarni naslov: 0
- Medij: voda
- Začetno odčitavanje: 0
- Periodično odčitavanje: prvi dan v mesecu

Povezave s kablji

Brez polaritete



Kabelni podaljški v skladu s standardom M-Bus

Tehnične specifikacije

- Elektronski senzor, zalit v zalivno maso
- Stopnja zaščite: IP68
- Izhodni pulzi: M-Bus (EN 13757)
- Pulzni faktor: 1 pulz = 1 liter (največ 2 pulza/sekundo)
- Alarmi: sum na puščanje, povratni tok, odsotnost porabe
- Obratovalna temperatura: -10 °C ÷ +55 °C
- Temperatura shranjevanja: -20 °C ÷ +70 °C
- Življenjska doba baterije z napajanjem M-Bus: do 12 let
- Življenjska doba baterije brez napajanja M-Bus: 1,5 leta
- Zadevni standardi: EN 61000, EN 14154-3, EN 13757-2 in 3

Domo M

Optický snímač s M-Bus výstupom



Popis

Domo M je optický snímač určený pre použitie s vodomermi Sensus DomoJet® a DomoMUK®.



Modul detekuje otáčky litrovej ručičky. Odčítaný stav posiela prostredníctvom M-Bus protokolu.

Počas prevádzky je modul napájaný z nadradeného M-Bus systému. Zabudovaná interná batéria poskytuje napájanie modulu v čase, keď nie je pripojený k M-Bus sieti.

Modul je vhodný i pre použitie s vodomermi Modularis.

Zhoda

Spoločnosť Maddalena S.p.A. vyhlasuje, že zariadenie Domo M je v súlade so záväznými požiadavkami nasledujúcich smerníc a noriem:

- Smernica 2014/30/EÚ (EMV - Elektromagnetická kompatibilita)
- Smernica 2011/65/EÚ (RoHS)

Úplné vyhlásenie o zhode s predpismi EÚ je k dispozícii na nasledujúcich internetových stránkach: <https://qr.xylemsales.com/5j83ih>

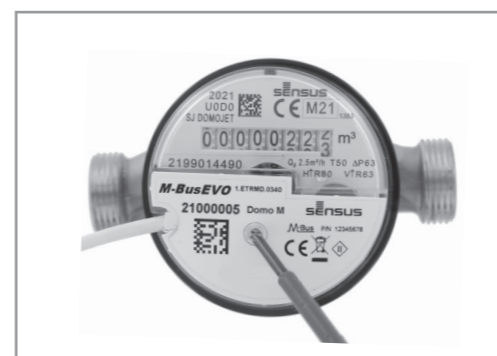
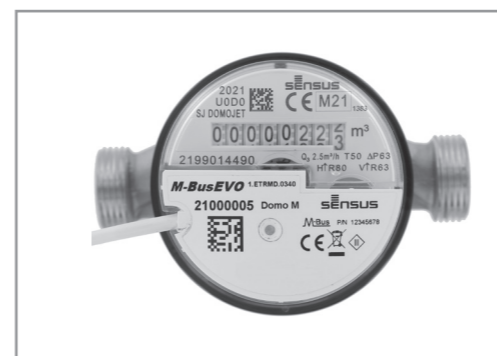
Inštalácia modulu na vodoměr (ak modul ešte nie je namontovaný na meradle)

1 Ak je prítomný, odstráňte priehľadný kryt z meradla a očistite povrch, pričom venujte zvýšenú pozornosť okoliu snímanej ručičky, aby ste nezmenili stav meradla.

2 Nasadte snímač. Zatlačte, kým nebude vyrovnaný s povrchom krytu vodomera.

3 Utiahnite skrutku.

4 Upevnite dodanú plombu s ochranou proti neoprávnej manipulácii. Skontrolujte zhodu červenej/modrej farby plomby s prevedením meradla - červená plomba na meradlo určené pre meranie teplej vody a modrá plomba na meradlo určené pre meranie studenej vody.



Pripojenie k sieti M-Bus

Modul je pri dodaní deaktivovaný. Aktivácia sa vykoná pripojením k sieti M-Bus. Po niekoľkých otočeniach ukazovateľa litrov sa spustí meranie (postup automatickej kalibrácie).

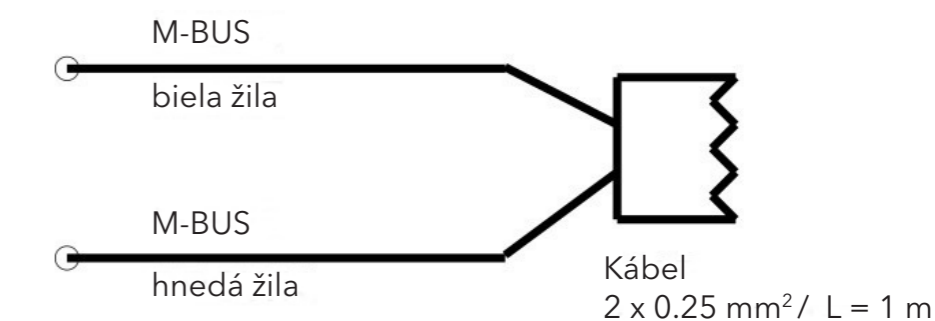
Konfigurácia

Pripojením modulu k štandardnému M-Bus úrovňovému prevodníku môže byť modul prostredníctvom softvéru MiniCom3 (www.sensus.com) konfigurovaný.

Nastavenia od výrobcu:

- Prenosová rýchlosť: 2400
- Primárna adresa: 0
- Merané médium: voda
- Počiatkový stav: 0
- Periodické odpočty: prvý deň v mesiaci

Pripojenie káblov bez polarity



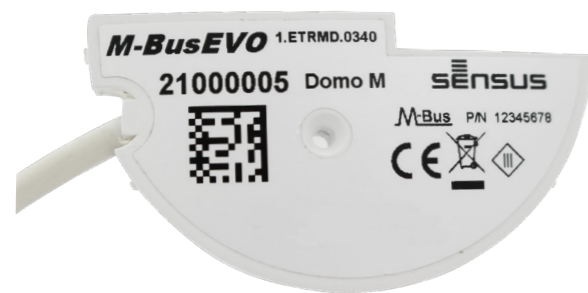
Predlžovanie kábla v zmysle predpisov pre M-Bus

Technická špecifikácia

- Elektronický snímač zaliaty v puzdre
- Stupeň ochrany: IP68
- Výstup: M-Bus (EN 13757)
- Hodnota impulzu: 1 impulz = 1 liter (max. 2 impulzy/sek.)
- Alarmy: priesak, spätný tok, bez spotreby
- Prevádzková teplota: -10 °C ÷ +55 °C
- Teplota pri skladovaní: -20 °C ÷ +70 °C
- Životnosť batérie pri pripojení k sieti M-Bus: do 12 rokov
- Životnosť batérie v prípade nepripojenia k sieti M-Bus: 1.5 roka
- Referenčné normy: EN 61000, EN 14154-3, EN 13757-2 a 3

Domo M

Optický snímač s M-Bus výstupem



Popis

Domo M je optický snímač určen pro použití s vodoměry Sensus DomoJet® a DomoMUK®.



Modul detekuje otáčky litrové ručičky. Odečten stav posílá prostřednictvím M-Bus protokolu.

Během provozu je modul napájen z nadřazeného M-Bus systému. Zabudovaná interní baterie poskytuje napájení modulu v době, kdy není připojen k M-Bus síti.

Modul je vhodný i pro použití s vodoměry Modularis.

Shoda

Společnost Maddalena S.p.A. prohlašuje, že zařízení Domo M je v souladu se závaznými požadavky následujících směrnic a norem:

- Směrnice 2014/30/EÚ (EMV - Elektromagnetická kompatibilita)
- Směrnice 2011/65/EÚ (RoHS)

Úplné prohlášení o shodě s předpisy EU je k dispozici na následujících internetových stránkách: <https://qr.xylemsales.com/5j83ih>

Instalace modulu na vodoměr (pokud modul ještě není namontován na měřidle)

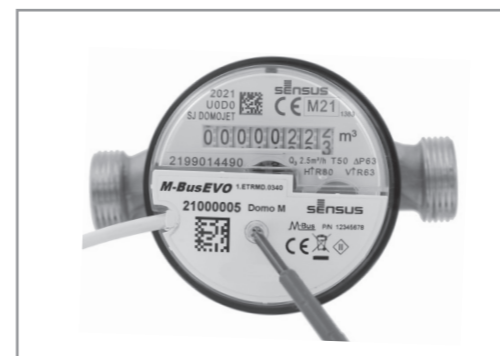
1 Pokud je přítomen, sejměte průhledný kryt z měřidla a očistěte povrch, přičemž věnujte zvýšenou pozornost okolí snímané ručičky, abyste nezměnili stav měřidla.



2 Nasadte snímač. Zatlačte, dokud nebude vyrovnán s povrchem krytu vodoměru.



3 Utáhněte šroub.



4 Upevněte dodanou plombu s ochranou proti neoprávněné manipulaci. Zkontrolujte shodu červené / modré barvy plomby s provedením měřidla - červená plomba na měřidlo určené pro měření teplé vody a modrá plomba na měřidlo určené pro měření studené vody.



Připojení k síti M-Bus

Modul je při dodání deaktivován. Aktivace se provede připojením k síti M-Bus. Po několika otočeních ukazatele litrů se spustí měření (postup automatické kalibrace).

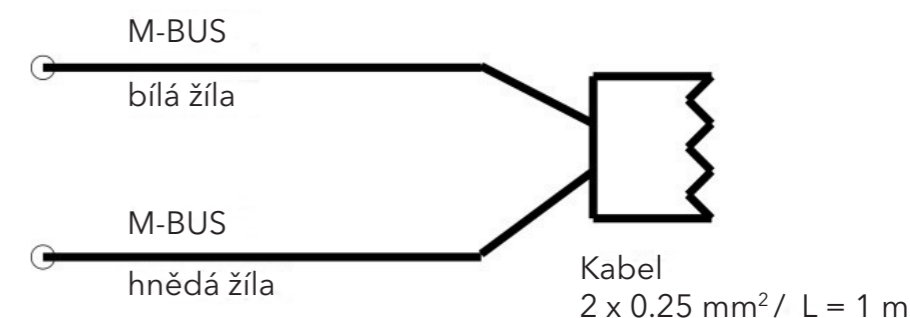
Konfigurace

Připojením modulu k standardním M-Bus úroňovému převodníku může být modul prostřednictvím softwaru MiniCom3 (www.sensus.com) konfigurovaný.

Nastavení od výrobce:

- Přenosová rychlost: 2400
- Primární adresa: 0
- Měřené médium: voda
- Počáteční stav: 0
- Periodické odečty: první den v měsíci

Připojení kabelů bez polarity



Prodlužování kabelu ve smyslu předpisů pro M-Bus

Technická specifikace

- Elektronický snímač zalitý v pouzdře
- Stupeň ochrany: IP68
- Výstup: M-Bus (EN 13757)
- Hodnota impulsu: 1 impuls = 1 litr (max. 2 impulsy / sek.)
- Alarmy: průsak, zpětný tok, bez spotřeby
- Provozní teplota: -10 °C ÷ +55 °C
- Teplota při skladování: -20 °C ÷ +70 °C
- Životnost baterie při připojení k síti M-Bus: do 12 let
- Životnost baterie v případě nepřipojení k síti M-Bus: 1.5 roku
- Referenční normy: EN 61000, EN 14154-3, EN 13757-2 a 3

Domo M

Zestaw czujnika optycznego z wyjściem M-Bus



Opis

Czujnik optyczny Domo M jest przeznaczony do użytku z wodomierzami Sensus DomoJet® i DomoMUK®.



Urządzenie wykrywa obroty wskazówki litrów. Odczyt jest następnie przesyłany do standardowego systemu M-Bus. Podczas pracy moduł jest zasilany przez sieć M-Bus. Wbudowana bateria zapewnia zasilanie, gdy licznik chwilowo nie jest podłączony do sieci M-Bus.

Czujnik jest również przystosowany do współpracy z licznikami serii Modularis. Prosimy sprawdzić kompatybilność z posiadanym licznikiem.

Zgodność

Maddalena S.p.A. oświadcza, że Domo M jest zgodny z obowiązkowymi wymaganiami następujących dyrektyw i norm:

- Dyrektywa 2014/30/UE (EMV - kompatybilność elektromagnetyczna)
- Dyrektywa 2011/65/UE (RoHS)

Pełna deklaracja zgodności UE jest dostępna na następującej stronie internetowej: <https://qr.xylemsales.com/5j83ih>

Instrukcja montażu

(jeśli moduł nie jest jeszcze zamontowany na liczniku)

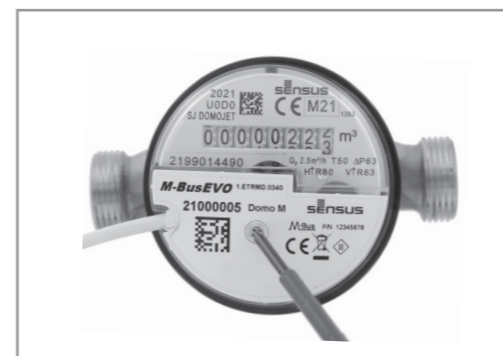
1 Zdjąć przezroczystą pokrywę z licznika; w razie potrzeby oczyścić powierzchnię nad wskazówką.



2 Założyć czujnik. Docisnąć tak, aby znalazł się równo z powierzchnią pokrywy.



3 Dokręcić śrubę.



4 Nałożyć dostarczoną plombę zabezpieczającą przed manipulacją. Sprawdzić zgodność koloru CZERWONEJ/NIEBIESKIEJ plomby z przewodem wody CIEPŁEK/ZIMNEJ, na którym zainstalowano licznik.



Podłączenie do sieci M-Bus

Urządzenie jest dezaktywowane w momencie dostawy. Aktywacja odbywa się poprzez podłączenie przewodów do sieci M-Bus. Po podłączeniu należy odczekać kilka obrotów wskazówki, zanim rozpocznie ona zliczanie (autokalibracja).

Konfiguracja

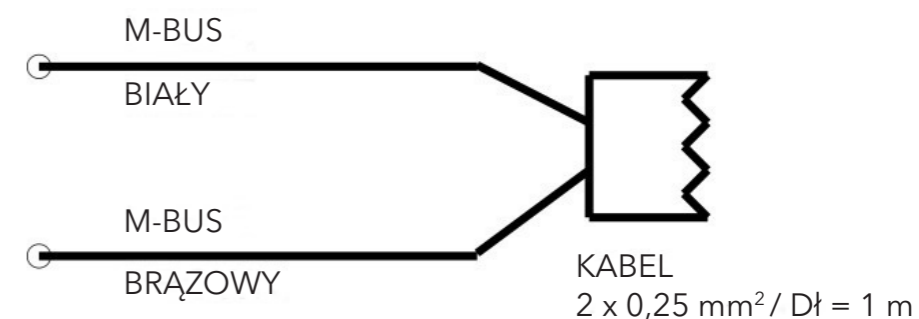
Urządzenie podłączone do standardowego konwertera poziomego M-Bus może zostać skonfigurowane za pomocą oprogramowania MiniCom 3 (www.sensus.com).

Ustawienia domyślne:

- Szybkość transmisji: 2400
- Adres główny: 0
- Medium: woda
- Odczyt początkowy: 0
- Odczyt okresowy: pierwszy dzień miesiąca

Połączenia przewodowe

Brak polaryzacji



Przedłużacze kabli zgodne ze standardem M-BUS

Specyfikacja techniczna

- Czujnik elektroniczny zamknięty w masie zalewowej
- Stopień ochrony: IP68
- Wyjścia impulsowe: M-Bus (EN 13757)
- Współczynnik impulsu: 1 impuls = 1 liter (maks. 2 impulsy/s)
- Alarmy: podejrzenie wycieku, przepływ wsteczny, brak zużycia
- Temperatura pracy: -10 °C ÷ +55 °C
- Temperatura przechowywania: -20°C ÷ +70°C
- Żywotność baterii przy zasilaniu M-Bus: do 12 lat
- Żywotność baterii bez zasilania M-Bus: 1,5 roku
- Normy referencyjne: EN 61000, EN 14154-3, EN 13757-2 i 3

Domo M

Модуль с оптическим датчиком и выходом M-Bus



Описание

Модуль Domo M с оптическим датчиком предназначен для установки на счетчики воды Sensus DomoJet® и DomoMUK®.



Модуль считывает количество оборотов литрового указателя. Показания затем передаются через стандартный интерфейс M-Bus. Для своей работы модуль получает энергию из сети M-Bus. Встроенная батарея обеспечивает модуль питанием, когда счетчик временно не подключен к M-Bus сети.

Модуль также может быть использован совместно со счетчиками семейства Modularis. Пожалуйста, проверьте совместимость с Вашим счетчиком.

Соответствие

Maddalena S.p.A. заявляет, что модуль Domo M соответствует всем основным требованиям следующих Директив и Стандартов:

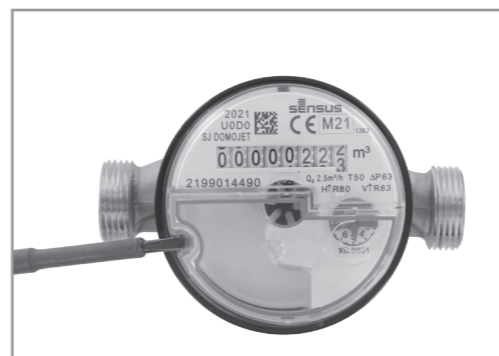
- Директива 2014/30/EU (EMV – Электромагнитная совместимость)
- Директива 2011/65/EU (RoHS)

Полная декларация соответствия ЕС доступна на сайте: <https://qr.xy-lemsales.com/5j83ih>

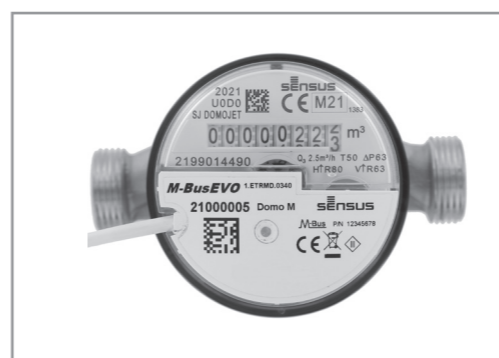
Монтаж

(если модуль еще не установлен на счетчике)

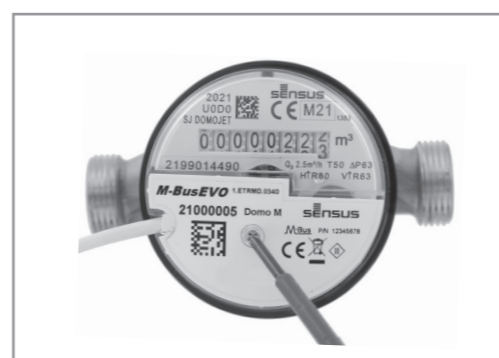
1 Снимите прозрачную крышку со счетчика; если необходимо, очистите поверхность над литровым указателем.



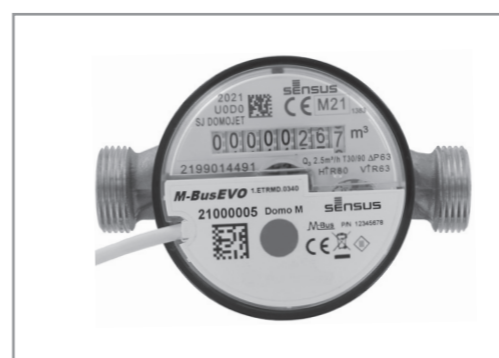
2 Установите модуль. Аккуратно прижмите его так, чтобы он стал вровень с поверхностью счетного механизма.



3 Затяните винт.



4 Наклейте над винтом защитную пломбу из комплекта модуля. Убедитесь, что цвет пломбы (Красный / Синий) соответствует температуре воды (Горячая / Холодная).



Подключение к сети M-Bus

Модуль поставляется в деактивированном состоянии. Активация осуществляется путем его подключения к сети M-Bus. После подключения подождите, пока не произойдет несколько оборотов указателя, прежде чем модуль начнет отсчет (самокалибровка).

Настройка

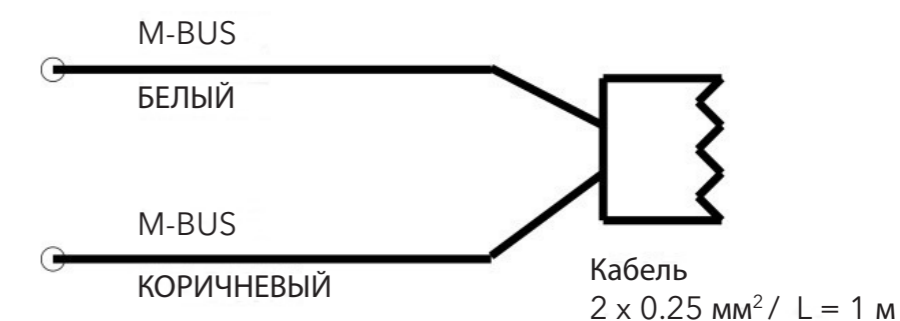
Модуль, подключенный к сети через стандартный M-Bus преобразователь уровней, может быть настроен при помощи ПО MiniCom 3 (www.sensus.com).

Стандартные настройки:

- Скорость передачи: 2400
- Основной адрес: 0
- Измерительная среда: вода
- Начальные показания: 0
- Периодичность опроса: первый день месяца

Подключение кабеля

Без соблюдения полярности



Удлинение кабеля в соотв. со стандартом M-Bus

Технические характеристики

- Электронный датчик залит компаундом
- Класс защиты: IP68
- Выходной интерфейс: M-Bus (EN 13757)
- Цена импульса: 1 импульс = 1 литр (макс. 2 имп./с)
- Тревоги: подозрение утечки, обратный ход, отсутствие потребления
- Диапазон рабочих температур: -10 °C ÷ +55 °C
- Диапазон температур хранения: -20 °C ÷ +70 °C
- Срок службы батареи при основном питании от M-Bus: до 12 лет
- Срок службы батареи без питания от M-Bus: 1.5 года
- Соответствие стандартам: EN 61000, EN 14154-3, EN 13757-2 и 3

Domo M

Модуль з оптичним датчиком та виходом M-Bus



Опис

Модуль Domo M з оптичним датчиком призначений для встановлення на лічильники води Sensus DomoJet® та DomoMUK®.



Модуль зчитує кількість обертів літрового показника. Показання потім передаються через стандартний інтерфейс M-Bus. Для своєї роботи модуль отримує енергію від мережі M-Bus. Вбудована батарея забезпечує модуль живленням, коли лічильник тимчасово не підключений до мережі M-Bus.

Модуль також може використовуватися разом з лічильниками сімейства Modularis. Будь ласка, перевірте сумісність з Вашим лічильником.

Відповідність

Maddalena S.p.A. заявляє, що модуль Domo M відповідає всім основним вимогам наступних Директив та Стандартів:

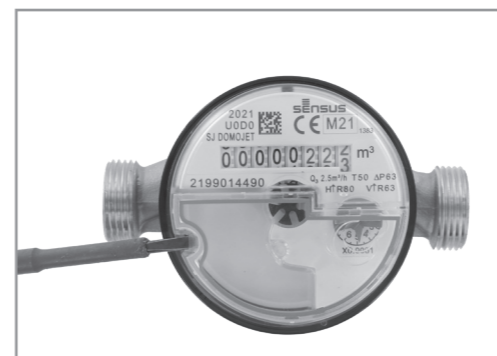
- Директива 2014/30/EU (EMV – Електромагнітна сумісність)
- Директива 2011/65/EU (RoHS)

Повна декларація відповідності ЄС доступна на сайті: <https://qr.xylem-sales.com/5j83ih>

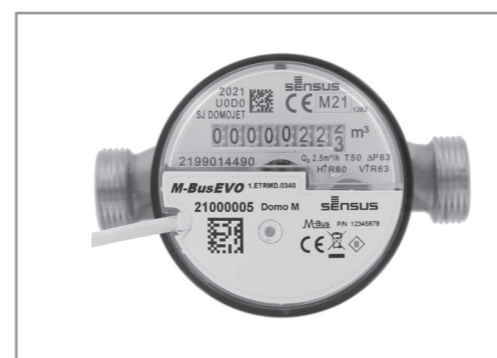
Монтаж

(якщо модуль ще не змонтований на лічильнику)

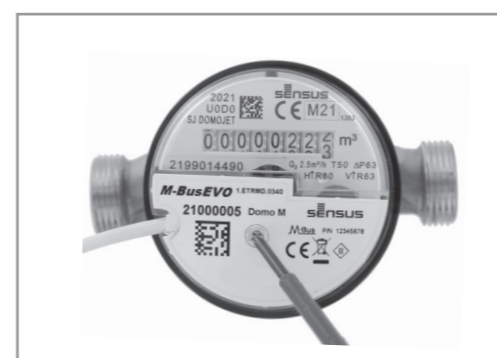
1 Зніміть прозору кришку з лічильника; якщо необхідно, очистіть поверхню над літровим вказівником.



2 Встановіть модуль. Акуратно притисніть його так, щоб він став в один рівень з поверхнею лічильного механізму.



3 Затягніть гвинт.



4 Приклейте над гвинтом захисну пломбу з комплекту модуля. Переконайтесь, що колір пломби (Червоний / Синій) відповідає температурі води (Гаряча / Холодна).



Підключення до мережі M-Bus

Модуль постачається у деактивованому стані. Активація модуля відбувається шляхом його підключення до мережі M-Bus. Після підключення почекайте, поки вказівник виконає кілька обертів, ніж модуль почне відлік (самокалібрування).

Налаштування

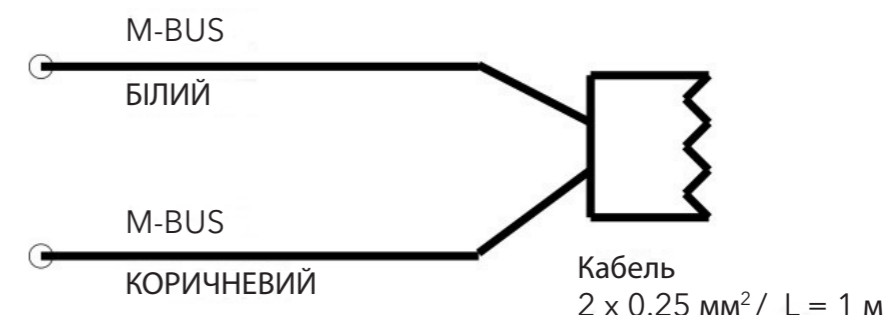
Модуль, підключений до мережі через стандартний M-Bus перетворювач рівнів, може бути налаштований за допомогою програмного забезпечення MiniCom 3 (www.sensus.com).

Стандартні налаштування:

- Швидкість передачі: 2400
- Основна адреса: 0
- Вимірювальне середовище: вода
- Початкові показання: 0
- Періодичність опитування: перший день місяця

Під'єднання кабелю

Без врахування полярності



Подовження кабелю у відповідності до стандарту M-Bus

Технічні характеристики

- Електронний датчик залитий компаундом
- Клас захисту: IP68
- Вихідний інтерфейс: M-Bus (EN 13757)
- Ціна імпульсу: 1 імпульс = 1 літр (макс. 2 імп./с)
- Тривоги: можливий виток, зворотний хід, відсутнє споживання
- Діапазон робочих температур: -10 °C ÷ +55 °C
- Діапазон температур зберігання: -20 °C ÷ +70 °C
- Термін служби батареї у випадку живлення від M-Bus: до 12 років
- Термін служби батареї без живлення від M-Bus: 1.5 роки
- Відповідність стандартам: EN 61000, EN 14154-3, EN 13757-2 і 3

Domo M

Sats med optisk givare med M-Bus-utgång



Beskrivning

Den optiska givaren Domo M är konstruerad för att användas med vattenmätarna Sensus DomoJet® och DomoMUK®.



Enheten känner av litervisarens varvtal. Avläsningen skickas sedan till ett standard M-Bus-system. Modulen försörjs med ström av M-Bus-nätverket under driften. Ett inbyggt batteri står för strömförsörjningen när mätaren tillfälligt inte är ansluten till M-Bus-nätverket.

Givaren lämpar sig också för att användas med serien Modularis. Kontrollera att den är kompatibel med din mätare.

Överensstämmelse

Maddalena S.p.A. försäkrar att Domo M i överensstämmelse med de obligatoriska kraven i följande direktiv och standarder:

- Direktiv 2014/30/EU (EMC - Elektromagnetisk kompatibilitet)
- Direktiv 2011/65/EU (RoHS)

Den fullständiga EU-försäkran om överensstämmelse finns på följande webbplats: <https://qr.xylemsales.com/5j83ih>

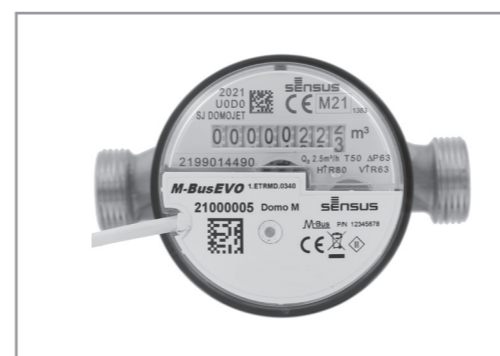
Installation

(om modulen inte redan är monterad på mätaren)

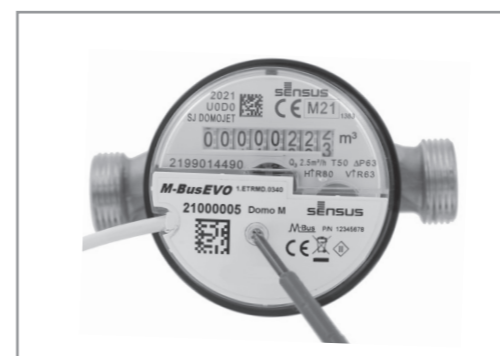
1 Ta bort det genomskinliga höljet från mätaren. Rengör vid behov ytan ovanför visaren.



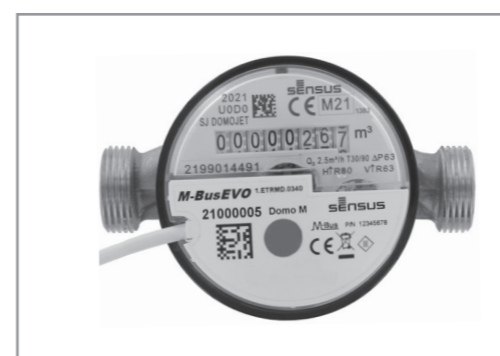
2 Montera givaren. Tryck tills den är i jämnhöjd med höljets yta.



3 Dra åt skruven.



4 Applicera den medföljande plomberingen. Kontrollera att plomberingens färg RÖD/BLÅ överensstämmer med huruvida ledningen där mätaren installeras är för VARMT/KALLT vatten.



Domo M

M-Bus-kommunikationsmodul

Anslutning till M-Bus-nätverket

Enheten är deaktiverad vid leveransen. Aktiveringen utförs genom att ledarna ansluts till M-Bus-nätverket. Visaren snurrar några varv efter anslutningen innan den börjar räkna (självkalibrering).

Konfiguration

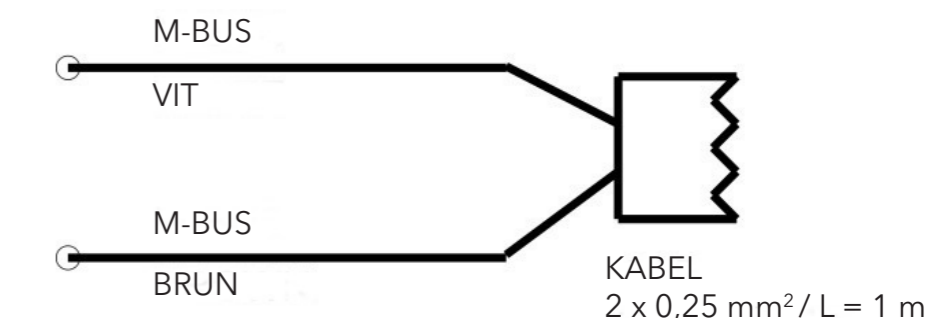
Enheten som är ansluten till en standard M-Bus-nivåomvandlare kan konfigureras med MiniCom 3-mjukvara (www.sensus.com).

Förinställningar:

- Överföringshastighet: 2 400
- Primär adress: 0
- Medium: vatten
- Första avläsning: 0
- Regelbunden avläsning: första dagen i månaden

Kabelanslutningar

Ingen polaritet



Kabelförlängningar enligt M-Bus standard

Tekniska specifikationer

- Elektronisk givare inkapslad i ingjutningsmassa
- Skyddsklass: IP68
- Pulsutgångar: M-Bus (EN 13757)
- Pulsfaktor: 1 puls = 1 liter (max. 2 pulser/s)
- Larm: misstänkt läckage, bakflöde, noll förbrukning
- Driftstemperatur: -10 °C till +55 °C
- Förvaringstemperatur: -20 °C till +70 °C
- Batterilivslängd med strömförsörjning via M-Bus: upp till 12 år
- Batterilivslängd utan strömförsörjning via M-Bus: 1,5 år
- Referensstandarder: EN 61000, EN 14154-3, EN 13757-2 och 3

Domo M

Optisen anturin varustesarja, ml. M-Bus-lähtö



Kuvaus

Optinen Domo M -anturi on suunniteltu käytettäväksi Sensus DomoJet®- ja DomoMUK®-vesimittarien kanssa.



Laite havaitsee litran osoittimen kierrokset. Lukema välittyy sen jälkeen M-Bus-vakiojärjestelmään. Toiminnan aikana moduuli saa virtansa M-Bus-verkosta. Sisäänrakennettu paristo tuottaa virtaa mittarin ollessa väliaikaisesti kytkettynä irti M-Bus-verkosta.

Anturi soveltuu myös käytettäväksi yhdessä Modularis-sarjan mittarien kanssa. Tarkista mittarisi yhteensopivuus.

Vaatimustenmukaisuus

Maddalena S.p.A. vakuuttaa, että Domo M vastaa seuraavien direktiivien ja standardien pakollisia vaatimuksia:
- direktiivi 2014/30/EU (EMC, sähkömagneettinen yhteensopivuus)
- direktiivi 2011/65/EU (RoHS)

Täydellinen EU-vaatimustenmukaisuusvakuutus on saatavilla seuraavalta verkkosivustolta: <https://qr.xylemsales.com/5j83ih>

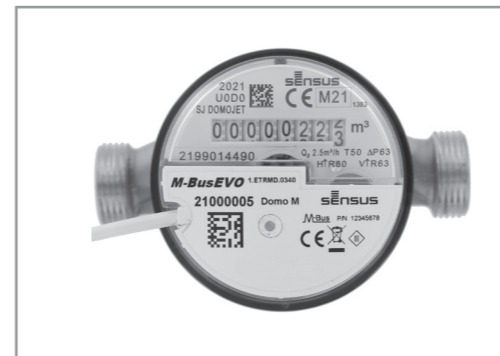
Asennus

(jos moduulia ei ole vielä asennettu mittariin)

1 Irrota läpinäkyvä kansi mittarista. Jos tarpeen, puhdista osoittimen yllä oleva pinta.



2 Kiinnitä anturi. Paina sitä, kunnes se on tasaisesti kansipinnassa.



3 Kiristä ruuvi.



4 Aseta mukana toimitettu peukaloinnin paljastava tiiviste. Tarkista tiivisteiden PUNAISEN/SINISEN värin ja mittarin KUUMAN/KYLMÄN veden asennusputken välinen vastaavuus.



Kytkeminen M-Bus-verkkoon

Laite on deaktivoituna toimitushetkellä. Aktivointi suoritetaan kytkemällä johdot M-Bus-verkkoon. Kytkemisen jälkeen osoittimen on annettava pyöriä muutama kierros ennen laskennan aloittamista (itsekalibrointi).

Konfigurointi

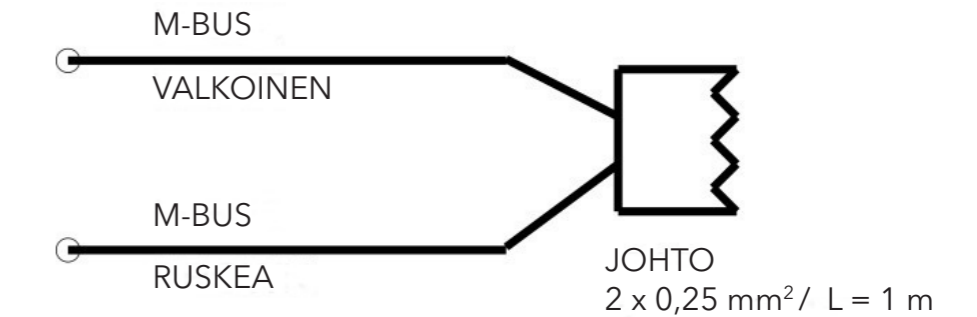
Laite, joka on kytketty vakiomalliseen M-Bus-tasomuuntoimeen, voidaan konfiguroida MiniCom 3 -ohjelmistolla (www.sensus.com).

Oletusasetukset:

- Siirtonopeus: 2400
- Ensisijainen osoite: 0
- Väliaine: vesi
- Alkuvaiheen lukema: 0
- Jaksoittainen lukutoiminto: kuukauden ensimmäisenä päivänä

Johtoliitännät

Ei napaisuutta



Johtojen pidennykset M-Bus-standardin mukaisesti

Tekniset määrytykset

- Elektroninen anturi koteloitu eristysmateriaaliin
- Kotelointiluokka: IP68
- Pulssilähdöt: M-Bus (EN 13757)
- Pulssikerroin: 1 pulssi = 1 litra (maks. 2 pulssia/s)
- Hälytykset: epäilty vuoto, takaisinvirtaus, ei kulutusta
- Käyttölämpötila: -10 °C ÷ +55 °C
- Varastointilämpötila: -20 °C ÷ +70 °C
- Pariston käyttöikä M-Bus-virransyötöllä: enint. 12 vuotta
- Pariston käyttöikä ilman M-Bus-virransyöttöä: 1,5 vuotta
- Viitestandardit: EN 61000, EN 14154-3, EN 13757-2 ja 3

Domo M

Optisk sensorsett med M-Bus-output



Beskrivelse

Domo M optisk sensor er utformet for bruk med vannmålerne Sensus DomoJet® og DomoMUK®.



Enheden avdekker omdreiningene til literpekeren. Avlesningen sendes til et standard M-Bus-system. Under funksjon får modulen strøm fra M-Bus-nettverket. Et innebygd batteri leverer strømforsyning når måleren er midlertidig frakoblet fra M-Bus-nettverket.

Sensoren er også egnet for bruk med målerne i Modularis-serien. Sjekk for samsvar med din måler.

Samsvar

Maddalena S.p.A. erklærer at Domo M er i samsvar med obligatoriske krav i følgende direktiver og standarder:

- Direktiv 2014/30/EU (EMV - Elektromagnetisk kompatibilitet)
- Direktiv 2011/65/EU (RoHS)

En fullstendig EU-samsvarerklæring er tilgjengelig fra nettstedet:

<https://qr.xylemsales.com/5j83ih>

Installasjon

(hvis modulen ikke allerede er montert på måleren)

1

Løsne de gjennomsiktige lokket fra måleren. Rengjør om nødvendig overflaten over pekeren.



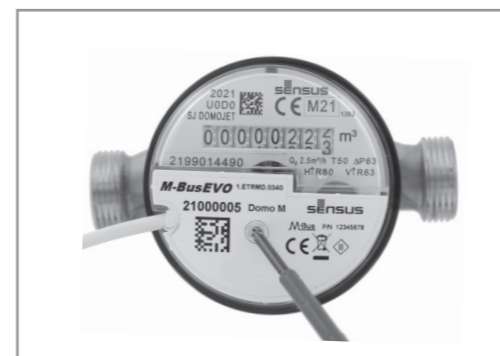
2

Monter sensoren. Trykk til den er jevn med dekseloverflaten.



3

Stram skruen.



4

Sett på den medfølgende tuklingsforseglingen. Sjekk samsvaret med RØD/BLÅ farge på forseglingen med VARMT/KALDT-vannslinjen der måleren er installert.



Kobling til M-Bus-nettverket

Enheden er deaktivert ved levering. Aktivering skjer ved å koble ledningene til M-Bus-nettverket. Etter tilkobling lar du pekeren foreta et par omdreininger før den begynner å telle (selvkalibrering).

Konfigurasjon

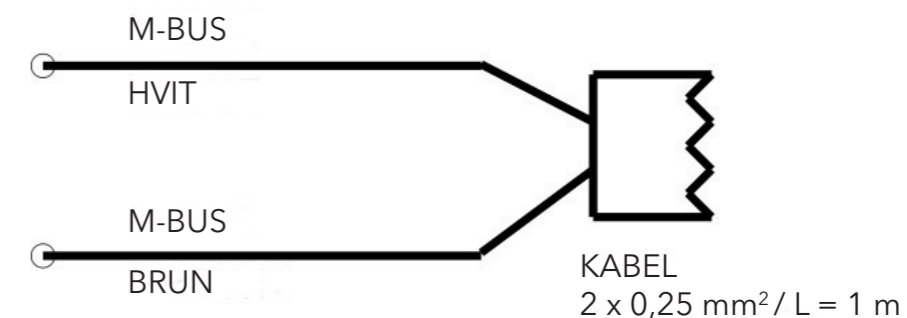
Enheden koblet til en standard M-Bus nivåomformer kan konfigureres med MiniCom 3 programvare (www.sensus.com).

Standardinnstillinger:

- Overføringshastighet: 2400
- Primæradresse: 0
- Medium: vann
- Første avlesning: 0
- Periodisk avlesning: første dag i måneden

Kabelkoblinger

Ingen polaritet



Kabellengelser i henhold til M-Bus-standard

Tekniske spesifikasjoner

- Elektronisk sensor kapslet inn i støpemasse
- Beskyttelsesmerking: IP68
- Pulsutganger: M-Bus (EN 13757)
- Pulsfaktor: 1 puls = 1 liter (maks. 2 pulser/sek.)
- Alarmer: mistenkt lekkasje, tilbakestrøm, ikke noe forbruk
- Driftstemperatur: -10 °C ÷ +55 °C
- Oppbevaringstemperatur: -20 °C ÷ +70 °C
- Batterilevetid med M-Bus strømforsyning: opptil 12 år
- Batterilevetid uten M-Bus strømforsyning: 1,5 år
- Referansestandarder: EN 61000, EN 14154-3, EN 13757-2 og 3

Domo M

Optisk sensorsæt med M-Bus-udgang



Beskrivelse

Den optiske sensor Domo M er designet til at blive brugt sammen vandmålerne Sensus DomoJet® og DomoMUK®.



Enheden registrerer liter-markørens omdrejninger. Aflæsningen sendes derefter til et standard M-Bus-system. Under drift forsynes modulet med strøm fra M-Bus-netværket. Et indbygget batteri leverer strømforsyning, når måleren midlertidigt ikke er tilsluttet til M-Bus-netværket.

Sensoren er også velegnet til brug sammen med målerne i Modularis-serien. Kontrollér, om den er kompatibel med din måler.

Overensstemmelse

Maddalena S.p.A. erklærer, at Domo M er i overensstemmelse med de obligatoriske krav i følgende direktiver og standarder:

- Direktiv 2014/30/EU (EMV - Elektromagnetisk kompatibilitet)
- Direktiv 2011/65/EU (RoHS)

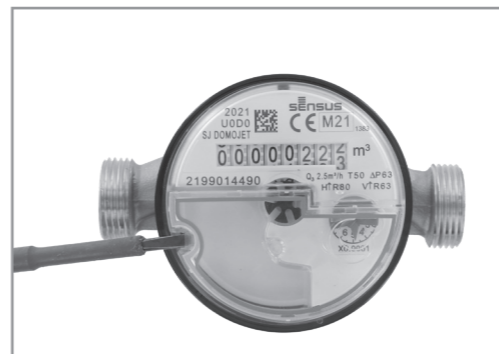
Den fulde erklæring om EU-overholdelse findes på følgende websted: <https://qr.xylemsales.com/5j83ih>

Installation

(hvis modulet ikke allerede er monteret på måleren)

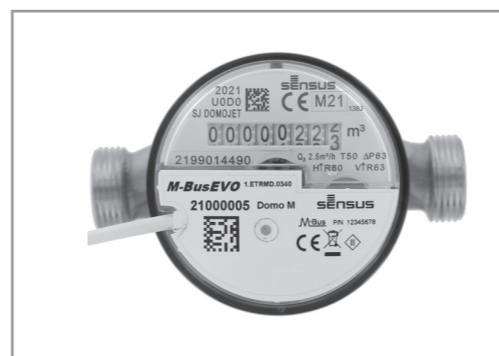
1

Tag det gennemsigtige låg af måleren; rengør om nødvendigt overfladen over markøren.



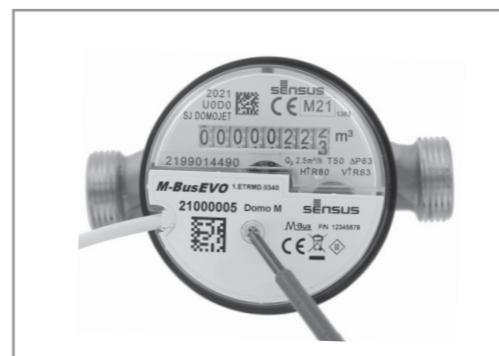
2

Monter modulet. Tryk indtil den er plan med dækslets overflade.



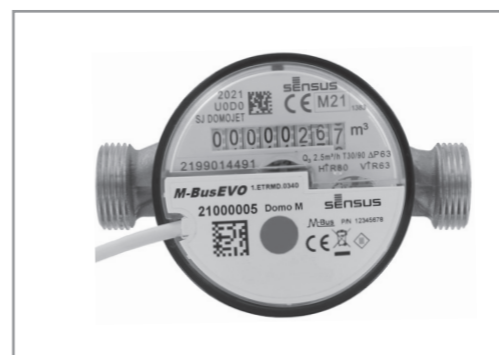
3

Spænd skruen.



4

Påfør den medfølgende forsegling. Kontrollér, at den RØDE/BLÅ farve på forseglingen stemmer overens med den VARME/KOLDE vandføring, hvor måleren er monteret.



Tilslutning til M-Bus-netværket

Modulet er deaktiveret ved levering. Aktivering udføres ved at tilslutte ledningerne til M-Bus-netværket. Efter tilslutning skal man lade markøren rotere et par omgange, før den begynder at tælle (selvkalibrering).

Konfiguration

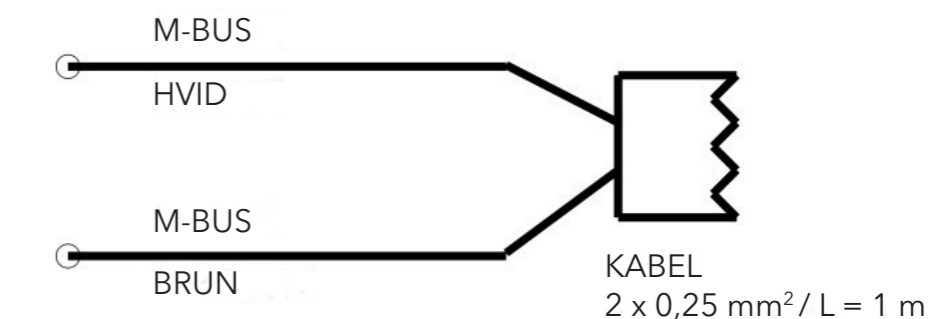
Modulet, er integreret med en standard M-Bus konfigurator, kan omkonfigureres med MiniCom 3-software (www.sensus.com).

Standard indstillinger:

- Baudrate: 2400
- Primær adresse: 0
- Medium: vand
- Første aflæsning: 0
- Periodisk aflæsning: første dag i måneden

Kabelforbindelser

Ingen jordledning



Kabelforlængere kan forbindes i overensstemmelse med M-Bus-standard

Tekniske specifikationer

- Elektronisk sensor er indkapslet i indstøbningsilicone
- Beskyttelsesklasse: IP68
- Impulsudgange: M-Bus (EN 13757)
- Impulsfaktor: 1 impuls = 1 liter (maks. 2 impulser/sek.)
- Alarmer: mistanke om lækage, back flow, intet forbrug
- Driftstemperatur: -10 °C ÷ +55 °C
- Opbevaringstemperatur: -20 °C ÷ +70 °C
- Batterilevetid med M-Bus-strømforsyning: op til 12 år
- Batterilevetid uden M-Bus-strømforsyning: 1,5 år
- Referencestandarder: EN 61000, EN 14154-3, EN 13757-2 og 3