



MeiTwin

Комбинированный счетчик холодной воды
до 50 °С , DN 50, DN 65, DN 80, DN 100

Характеристики

3 = 1 (Три в одном)

В компактном корпусе в одну линию расположены три устройства: объемный счетчик для малых расходов, турбинный счетчик для больших расходов и переключающий клапан с малой потерей давления и большой пропускной способностью

Рядное расположение обоих счетчиков позволяет использовать компактный корпус, чем выгодно отличается от предыдущих моделей с боковым расположением дополнительного счетчика, упрощая процесс монтажа

Прямые участки до и после счетчика не обязательны

Основной счетчик оснащен гидродинамически уравновешенной турбиной

Универсальный легкоъемный измерительный узел обеспечивает простой процесс поверки без демонтажа всего счетчика

Дополнительный объемный счетчик капсульного типа 612MTW со встроенным обратным клапаном имеет класс защиты IP65

Дополнительный объемный счетчик обеспечивает учет воды при минимальном расходе 6 л/ч

Монтажные длины корпусов соответствуют DIN 19625 и ISO 7858

ПРИМЕНЕНИЕ

Измерение потребления количества питьевой и технической холодной воды.

Предназначен для систем с большой амплитудой расходов.

Измерение при очень малых расходах для обнаружения возможных утечек.

Может использоваться в пожарных распределительных сетях, на объектах со значительными сезонными колебаниями расхода.



MeiTwin с дополнительным
счетчиком 612MTW-ER56/66





MeiTwin с дополнительным счетчиком 612MTW

Утверждение типа

Маркировка	CE M-XX* 0102
	DE-21-MI001-PTB006
	* год производства

Монтажное положение

Трубопровод	горизонтальный	
	вертикальный	
Положение счетного механизма	сверху	
	сбоку	

рямые участки перед и после счетчика не обязательны

Технические характеристики

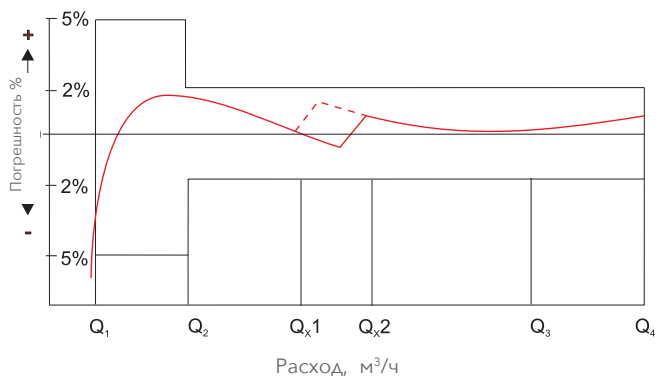
Характеристики, обеспечиваемые производителем:

Номинальный размер	DN	[мм]	50	65	80	100
Номинальное давление	PN	[бар]	16			
Макс. пиковый расход	Q_s	[м³/ч]	90	120	200	280
Постоянный расход	Q_3	[м³/ч]	50	70	120	180
Переключение клапана при повышающемся расходе	Q_{x2}	[м³/ч]	2.0 - 2.6			
Переключение клапана при понижающемся расходе	Q_{x1}	[м³/ч]	1.1 - 1.7			
Переходный расход	Q_2	[м³/ч]	0.012			
Минимальный расход	Q_1	[м³/ч]	0.006			

Характеристики, декларируемые стандартом MID:

Номинальный размер	DN	[мм]	50	65	80	100
Номинальное давление	PN	[бар]	16			
Макс. пиковый расход	Q_4	[м³/ч]	31.25	50	78.75	125
Постоянный расход	Q_3	[м³/ч]	25	40	63	100
Переключение клапана при повышающемся расходе	Q_{x2}	[м³/ч]	2.0 - 2.6			
Переключение клапана при понижающемся расходе	Q_{x1}	[м³/ч]	1.1 - 1.7			
Переходный расход	Q_2	[м³/ч]	0.025			
Минимальный расход	Q_1	[м³/ч]	0.016			
Соотношение R	Q_3/Q_1		1600	2500	4000	6300

Кривая погрешности



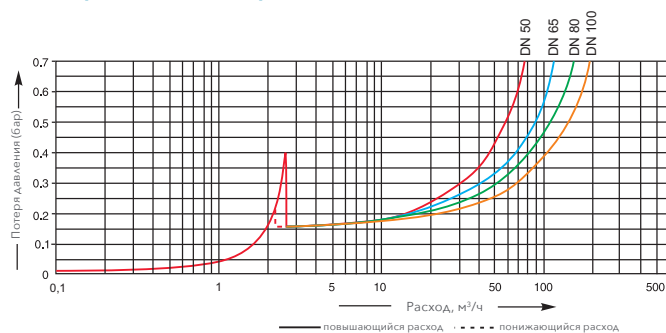
Q_1 минимальный расход ($\pm 5\%$)

Q_2 переходный расход ($\pm 2\%$)

Q_3 постоянный расход ($\pm 2\%$)

Q_4 максимальный пиковый расход ($\pm 2\%$)

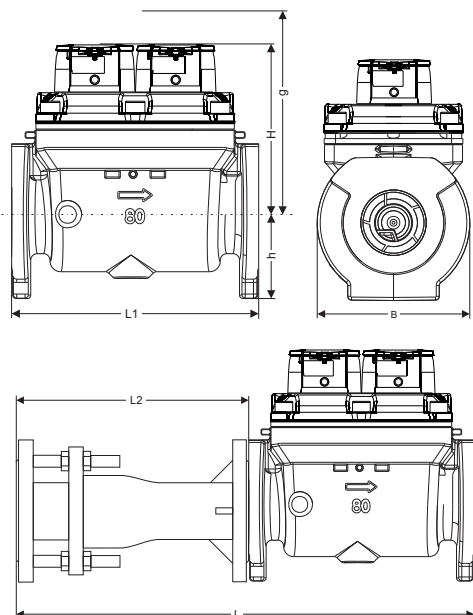
Диаграмма потери давления



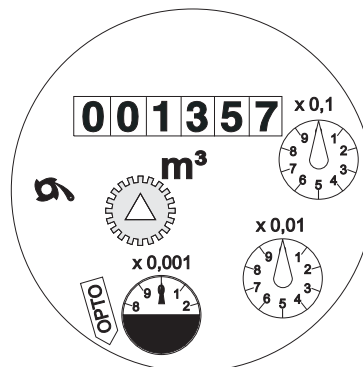
MeiTwin

Комбинированный счетчик холодной воды до 50 °С DN 50, DN 65, DN 80, DN 100

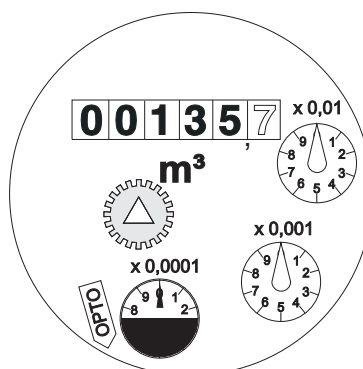
Габаритный чертёж



Циферблат



Основной счетчик воды



Дополнительный счетчик воды (тип 612MTW)

Габаритные размеры и масса

Номинальный диаметр		мм	50	65	80	100
Монтажная длина	L1	мм	270		300	360
	L1	мм	300	300	350	350
Высота	H	мм	250			
	h	мм	80	92.5	100	100
	g	мм	505			
Длина	L2	мм	330±40		400±60	440±60
	L*	мм	600±40		700±60	800±60
Ширина		мм	185	185	210	220
Масса	счетчик	кг	23.0	24.6	26.1	31.0
	измерительный узел	кг	7			
	удлинительный элемент	кг	10.5		16.5	20.5

Материал

Корпус	Основной счетчик воды	чугун
	Дополнительный счетчик воды	латунь
Измерительный механизм (оба счетчика воды)		пластмасса
Крыльчатка (оба счетчика воды)		пластмасса
Переключающий клапан		пластмасса и нержавеющая сталь

* MeiTwin с корпусом для DIN 19625

Дополнительный счетчик воды

Стандартное исполнение

Объемный сухходный тип 612MTW-HRI Q₃ 4



Дополнительный счетчик воды 612MTW-HRI (счетный механизм с возможностью установки модуля HRI-MEI)



Дополнительный счетчик воды 612MTW (счетный механизм с возможностью установки модуля HRI)



Дополнительный счетчик воды 612MTW-ER56/66 (счетный механизм с опто-энкодером и выходом M-Bus а также с возможностью установки модуля HRI)

MeiTwin

Комбинированный счетчик холодной воды до 50 °C DN 50, DN 65, DN 80, DN 100

Варианты оснащения

Кроме стандартного, дополнительный счетчик может быть поставлен в следующих модификациях:

- 612MTW-HRI - объемный счетчик, класс защиты IP65, подготовка к установке модулей HRI-Mei;

- 612MTW-ER56/66 - объемный счетчик со счетным механизмом Encoder, класс защиты IP68, подготовка к установке модулей HRI.

Основной и дополнительный счетчики, подготовленные к установке модулей HRI-Mei, обеспечивающих импульсный и цифровой выходы и/или оптического передатчика импульсов типа OD (для счетного механизма 612MTW-HRI).

Основной и дополнительный счетчики, оснащенные счетными механизмами Encoder, могут быть напрямую опрошены при помощи протоколов (M-Bus, MiniBus, Sensus, IEC 1107).

Удлинительный элемент для корпуса, отвечающий стандартам DIN 19625.

Разъем 1/4" для установки датчика давления.

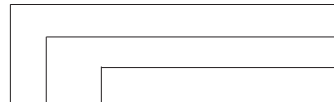
Передатчики импульсов

Основной счетчик (стандартный счетный механизм)	HRI-Mei	0.01 м³, 0.1 м³ или 1 м³
	OD 01	0.001 м³
	OD 03	0.01 м³
Основной счетчик (счетный механизм Encoder)	HRI	0.1 м³ или 1 м³
Дополнительный счетчик (тип 612MTW-HRI)	HRI-Mei	0.001 м³; 0.01 м³ или 0.1 м³
	OD 01	0.0001 м³
	OD 03	0.001 м³
Дополнительный счетчик (тип 612MTW-ER56/66)	HRI	0.001 м³; 0.01 м³; 0.1 м³ или 1 м³
Дополнительный счетчик (тип 612MTW)	HRI	0.001 м³; 0.01 м³; 0.1 м³ или 1 м³

Информация для заказа

Номинальный диаметр	DN	50	65	80	100
Постоянный расход	Q ₃	25	40	63	100
		Монтажная длина в соотв. с DIN 19625			
Монтажная длина	мм	270		300	360
		Монтажная длина в соотв. с ISO 4064			
Монтажная длина	мм	300	300	350	350
Удлинительный элемент в соотв. с DIN 19625					
Номинальный диаметр	DN	50	65	80	100
Монтажная длина	мм	330±40		400±60	440+60

Пример заказа

	Тип
MeiTwin, DN 50, T30/16	Номинальный диаметр
Расположение отверстий в соотв. с EN 1092 PN 16	Рабочая температура
Дополнительный счетчик тип 612MTW-HRI Q ₃ 4	Рабочее давление
Монтажная длина 270 мм	Монтажные отверстия во фланцах
С сертификатом MID	Тип дополнительного счетчика воды
С удлинительным элементом	Монтажная длина
DN 50	Тип сертификата
	Удлинительный элемент
	Номинальный диаметр



Xylem.com | Sensus.com



Sensus Slovensko a.s. | Nám.Dr.A.Schweitzera 194 | 916 12 Stará Turá | + 421 (0)327753939 | info.sk@xylem.com | sensus.com

©2020 Sensus. Все приобретаемая продукция и предоставляемые услуги регулируются условиями продажи Sensus. Компания Sensus оставляет за собой право изменять эти условия по своему усмотрению без предварительного уведомления клиента. Логотип Sensus и все упомянутые продукты или услуги Sensus являются зарегистрированными товарными знаками компании Sensus.

Настоящий документ предназначен только для информационных целей, SENSUS НЕ ДАЕТ НИКАКИХ ЯВНЫХ ГАРАНТИЙ, В ТОМ ЧИСЛЕ И В НАСТОЯЩЕМ ДОКУМЕНТЕ, ВКЛЮЧАЯ ГАРАНТИИ ПРИМЕНИМОСТИ ДЛЯ ОПРЕДЕЛЕННЫХ ЦЕЛЕЙ И КОММЕРЧЕСКОЙ ЦЕННОСТИ. ЗАПРЕЩЕНО ЛЮБОЕ ИСПОЛЬЗОВАНИЕ ПРОДУКЦИИ, КОТОРОЕ ЯВНО НЕ РАЗРЕШЕНО.