



Integral-V MaXX

Компактный счетчик тепла Qn 0,6 / 1,5 / 2,5



> Integral-V MaXX

Сертификат соответствия типу CE
DE-06-MI004-PTB003

Компактный счетчик тепла Integral-V MaXX компании Itron для распределения и учета – эффективный ответ на потребности рынка. Компактные размеры и необычайная универсальность опций – сильные стороны Integral-V MaXX.

Сертификат MID на счетчик тепла

Данный тепловой счетчик имеет сертификат MID с динамическим диапазоном Qi: Qp 1:100. Датчик расхода отвечает всем требованиям AGFW (Германской ассоциации компаний централизованного теплоснабжения) в отношении точности и долговечности.

Надежное электронное обнаружение турбины

Патентованная электронная система обнаружения гарантирует передачу объемных импульсов на калькулятор при отсутствии реакции.

Современные функции

Калькулятор управляется системой ASIC и выводит на экран все важные фактические и данные на установленную дату, эргономичность конструкции достигается благодаря возможности управления посредством нажатия всего одной кнопки.

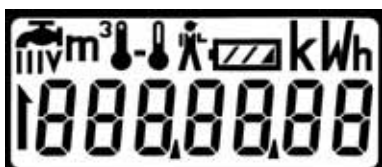
Предварительно оснащен для подключения в будущем к линии связи

Все счетчики тепла Integral-V MaXX заранее оснащены элементами, позволяющими присоединение к нескольким типам соединителей по выбору, таких как опционный штекер для связи M-BUS.

- > Предварительно подготовлены для присоединения к счетчикам воды с импульсным выходом.
- > Предварительно оснащены для установки модуля вывода чередующихся данных энергии и объема.

ЖК-дисплей

При помощи одной и той же кнопки можно выбирать разные экраны. Удерживая кнопку нажатой (приблизительно 3 сек.) можно переключить ЖК-дисплей на уровень второго ЖК-экрана. После присоединения опционных соединителей становятся доступными дополнительные дисплеи.



Многофункциональный дисплей для визуализации соответствующих данных:

> Уровень 1

- Энергия
- Объем
- Проверка ЖК-дисплея
- Энергия и дата, последние 13 месяцев

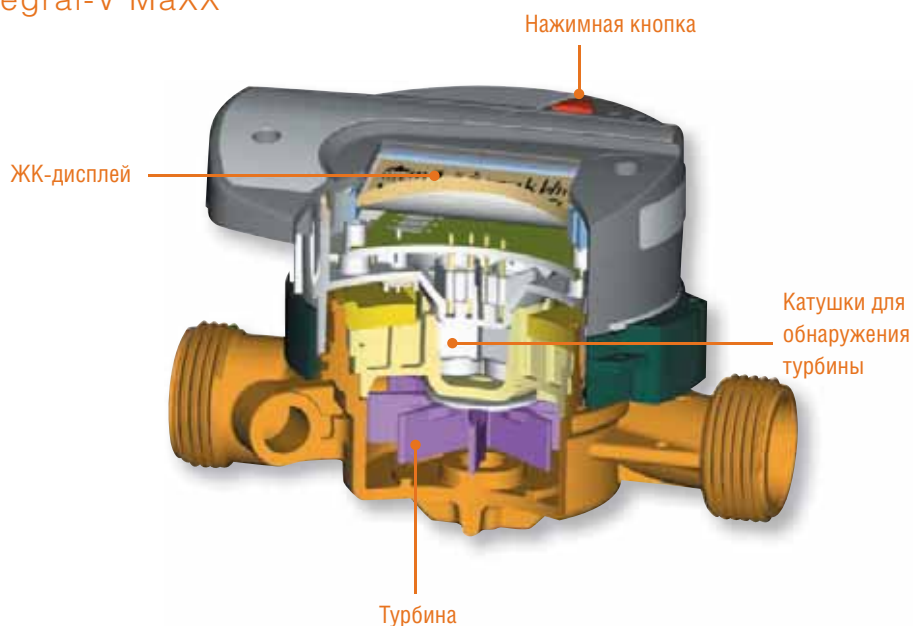
> Уровень 2

- Фактический поток
- Разница температур
- Температура на входе
- Температура на выходе
- Ошибка времени «Time in» (в часах)
- Время эксплуатации (лет, суток)
- Встроенные программы

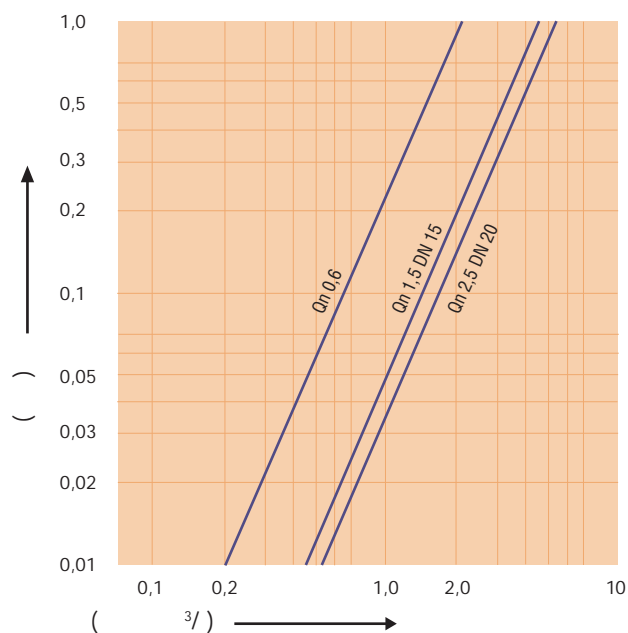
> Опция

- Первичный адрес (M-Bus)
- Вторичный адрес (M-Bus)
- Объем присоединенных счетчиков воды

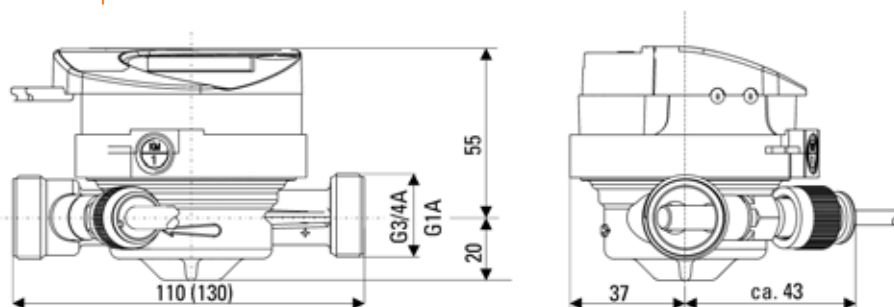
Integral-V MaXX



Потеря давления



Размеры



Технические сведения

Тип		INTEGRAL-V MaXX Qn 0,6	INTEGRAL-V MaXX Qn 1,5	INTEGRAL-V MaXX Qn 2,5
Ярлыки на английском языке	Ссылка	4051233037	4055233037	4056233037
Ярлыки на немецком языке	Ссылка	4051231037	4055231037	4056231037

Калькулятор				
Температурный диапазон T	°C	20...90	20...90	20...90
		20...140 (опция)	20...140 (опция)	20...140 (опция)
Разница температур dT:	°C	3...70	3...70	3...70
		3...120 (опция)	3...120 (опция)	3...120 (опция)
Разрешение ЖК-дисплея	кВт·ч м³	0...9999999	0...9999999	0...9999999
		0...99999,99	0...99999,99	0...99999,99
Литиевая батарея	Напряжение, В Срок службы	3,6 10 лет	3,6 10 лет	3,6 10 лет
Степень защиты	IP	54	54	54
Класс исполнения	EN1434	C - M1 - E1	C - M1 - E1	C - M1 - E1

Датчик расхода				
Диаметр условного прохода DN	мм	15	15	20
Номинальный расход Q _n	м³/ч	0,6	1,5	2,5
Динамический диапазон	PTB	H: 1:100 / V: 1:50	H/V: 1:100	H/V: 1:100
Максимальный расход (кратковременный) Q _s	м³/ч	1,2	3,0	3,0
Минимальный расход Q _i	л/ч	6	15	25
Температурный диапазон T _{вmt}	°C	20-90 °C	20-90 °C	20-90 °C
Рабочее давление P _N	бар	16	16	16
Соединительные патрубки		G 3/4 A	G 3/4 A	G 1 A
Длина	мм	110	110	130
Масса	кг	0,55	0,55	0,65

Датчик температуры				
Технология		PT100	PT100	PT100
Тип	Карман	∅6 мм x 50 мм	∅6 мм x 50 мм	∅6 мм x 50 мм
Вид соединения		2-проводное	2-проводное	2-проводное
Длина кабеля	Скрученный кабель	1,2 м	1,2 м	1,2 м

Другие датчики по запросу

Комплекты для монтажа

Тип		EBS-3/4"-К	EBS-1"-К	EBS-3/4"-КН	EBS-1"-КН
Ссылка		2434000006	2422000006	2433000006	2423000006
Длина без клапанов	мм	110	130	110	130
Длина, включая клапаны	мм	Без клапанов	Без клапанов	200	230
Т-образная труба для датчика подачи		3/4" x 40 мм	1" x 50 мм	3/4" x 40 мм	1" x 50 мм

Монтажные комплекты для погружного датчика прямого действия, по запросу

Дополнительные возможности

Все счетчики Integral MaXX готовы к присоединению к различным типам опционных соединителей. Счетчик автоматически определяет присоединенную опцию и обеспечивает реализацию дополнительных функций. Опционные соединители можно даже устанавливать на месте эксплуатации без снятия метрологических пломб.

Тип	Опционный соединитель M-BUS и 4 счетчика воды
Ссылка	4097000037

Технические характеристики M-Bus

Протокол	EN1434-3, параметрический протокол, младший байт первый.
Скорость передачи в бодах	300 или 2400 бодов (программируется посредством M-Bus).
Данные (стандартный фрейм)	Энергия, объем, расход, температура (вход, выход, разница), ошибка времени «time in». Время эксплуатации, дата и время, объем присоединенных счетчиков воды 1...4, версия встроенных программ.
Данные (13 месяцев, фиксированные фреймы даты)	Энергия теплосчетчика, объем всех присоединенных счетчиков воды и дата зафиксированной даты. 13 различных фреймов (13 прошлых месяцев), можно выбрать посредством M-Bus.

Технические характеристики на импульсный вход счетчиков воды (для герконовых реле или аналогичных им переключателей)

Вес импульса	10 литров или 100 литров на импульс (программируется посредством M-Bus или кнопкой)
Напряжение обнаружения	типовое 3 В
Обнаружение импульса	Контакт замкнут $R \leq 500 \text{ Ом}$ Контакт разомкнут $R \geq 100 \text{ кОм}$ Соотношение импульс/пауза $\geq 3 \text{ с}$
Максимальная длина провода	30 м

Тип	Опционный соединитель – чередование сигнала энергии и объема
Ссылка	4098000037
Максимальное напряжение обнаружения	30 В
Максимальный ток	20 мА
Максимальное сопротивление выхода R	100 Ом (во время чередующегося импульса)
Длительность импульса	500 мс
Вес импульса	Энергия: 1 кВт-ч Объем: 10 л



Опция M-Bus позволяет удаленно считывать все соответствующие показания согласно Европейскому стандарту EN1434-3 на теплосчетчики. Счетчики вплоть до 250 можно присоединять к концентратору или повторителю. Данные можно передавать через полностью стандартизованный серийный интерфейс (RS232) в блок обработки данных (например, ПК с операционной системой Windows). Кроме того, концентратор можно присоединять к модему для удаленного считывания показаний через телефонную сеть.

К Integral MaXX можно присоединять до 4 счетчиков воды с импульсным выходным сигналом. Это позволяет считывать с присоединенных счетчиков воды фактические данные и данные потребления на установленную дату, на ЖК-дисплее или M-Bus.

Опция импульсного выходного сигнала обеспечивает передачу пропорциональных импульсов энергии и объема на счетное устройство.

О компании Itron Inc.

Компания Itron Inc. – ведущий поставщик современных технологий для секторов энерго- и водоснабжения во всем мире. Наша компания – ведущий поставщик решений в области измерений, сбора данных и программного обеспечения почти для 8000 коммунальных предприятий во всем мире, которые полагаются на наши технологии и оптимизируют с их помощью процессы доставки и использования энергии и воды. В ассортимент нашей продукции входят счетчики для учета электроэнергии, газа и воды, устройства для сбора данных и системы связи, в том числе автоматизированные системы учета (AMR) и современная инфраструктура для обеспечения измерений (AMI); средства управления результатами измерений и соответствующие программные приложения; а также услуги по управлению, установке и консалтингу. Более подробные сведения можно получить на сайте: www.itron.com

Более подробные сведения можно получить в местном торговом представительстве или агентстве.

Allmess GmbH
Am Voßberg 11
23758 Oldenburg i.H.
Deutschland (Германия)
Тел.: 0 43 61/62 5-0
Факс: 0 43 61/62 5 -250
www.itron.com