

ΤΙ ΑΝΤΙ ΤΙ ΘΩ

ΝΧ ΑΟΧ ΕΕ ΘΕΙ ΕΙ ΑΙ Ε ΥΙ ΑΔΑΕ

PolluCom M



MH 1200BL

1. ΤΙ ΘΕΙ ΕΙ ΕΙ Ε

1.1. Ν-αο-εε θαίειαιέ ή ή δάε PolluCom M ι δάαι αήι-άι αέυ εήι άδαι έύ έ εί αέεαθέε ι ι δαέεί ι ι ά έέ ι οαί ι ι ά έί έ-άηόαά οάι έί άι έ ή ή δάε. Ι ι ι άαο άύ ού έηί έύήι άαι ά έαδθέθαο, έί θέεάαα, ι εάι έυθ εδθι δθ έαήι άηόαι έ ι ό θι ιι έυ έί έύθ έί ό έηαθ.

2. ΤΙ ΤΙ ΕΝΑΙ Ε

2.1. Ν-εο-εε θεί έί άι έ ή ή δάε PolluCom M ι δαέήααέυέο ηι άι έ έι ιι αέθι ύ έ εήι εθέεέυι ύ έ ι δαί θ, ηι ηθι ύ έ εή ι ι ι ά ηθθέι ι ι ά η-εο-εέα άι άύ, θεί έί άύ -εήέθέεέυ έ ι άδύ θάθι ιι άδθι ά ηι ι θι θέεάι έύ. Εή-α έι ι ηθθέεάι ύ θ ι ηι άάι ιι ηθά έ ι ι ι ά ηθθέι ύ έ η-εο-εέ άι άύ άι έαέι άύ ού ηι ι θι δθι άαι ι ά ά θεήι ι οαέυι ιι θδθάι ι θι άι άά (έηι ι έί έί έε η θεήύάι άύι ι θέηι εάθι έί έει). Ι εδθαο-εε έι ι οέυθι ά (REED-έι ι οαέθ) άηθθι έι ά άι άιι εθι όπ -αηθυ θεί έί η-εο-εέα.

Εήι εδθι έέ ι ι δαέεί ι ι ι ά έί έ-εηόαα (ι άύει α) ά θύ-εέ άι άύ ι ηθυ εηθάέυεθη έι άοθέαι ύι άαο-εέι ι άι ι ηθθάηθάι ιι η εθυ έύ-άθέε η-αο-εέα. Ι θηθθάέα θ άηθθάι άέ έ ι άά έθι ύ θι ι ό θ ά έι ι ηθθέεέ η-αο-εέα ι άηθι ά-εάαο άύ ηι εοθ -οάηθάεοαέυι ι ηθυ ά ι αέαηθέι εήεθθ θάηθι άι ά, -άι άι ηθέααθηι εθθι έι άε-εηέέε έεαηθι. Οάι έι άύ -εηέεοαέυ - ήεάέθθι ι ι ύ έ αέι έ η ααθι ι ι ι ι ύι ι εθαί έει, έ έ θι θι ι ι ό θι άεθθ-άι ύ θάθι ιι άοθυ ηι ι θι θέεάι έύ έ η-αο-εέ άι άύ. Ι ι έο-άι ι ύ ά άαι ι ύ ά ι αθάαοθ άαθ θη ε άύ άι άθθη ι ά ήθαί ά έεά θι ά-άι έύ ιι οθάέαι ι ι έ θαί έι άι έ ή ή δάε. Αέι έ θαί έι άύ -εηέεοαέυ ι ι άαθ άδθυ άθθηι ι ά 270° αέυ θαί ηθάα η-εοθ άαι έύ ιι έαθαί έέ. Ι θέ ι άι άθι άθι ι ηθέ θαί έι άύ -εηέεοαέυι ι ι άαθ άύ ού αέθθαι έάι ι οαέυι ι, ι άι θέι άθ, ι ά ηθαί ι ά θάηθι ή έέ άι 1,5 ι ι θ η-αο-εέα άι άύ. Ν ι ι ι ι ύ θ ι ι ά θέυ ι ι ηέάι άαοαέυι ι ι ά έι οάθθ άέηα M-Bus (ι ι ηθαέέυθηι ι οαέυι ι) άι θι ι ά ι ι άθάα-α θάέου εθ ιι έαθαί έέ έ άδθέαι άι ά θάηθι ή έέ.

PolluCom M - αέυι ι ι ι οαα η-εο-εέα θεί έα άι άθαι ύ έ θδθάι ι θι άι ά. PolluCom MX - αέυι ι ι ι οαα η-εο-εέα θεί έα άι ι άαθ υ έέ θδθάι ι θι άι ά.

3. ΘΕΙ Ε-ΕΗΕΕ ΘΑΘΑΕΘΕΗΘΕΕ

3.1. ΘΑΙ ΕΙ ΑΥ -ΕΗΕΕΘΑΕΥ.

3.1.1. Ι ηι ι άι ύ ε θεθι ε-εηέεε θαθάεθθέηθέεε ι δαέαι ύ ά θαέ. 1 - 4.

Νθαί α	Δεέηθθαέύ ά ι δάαι αθ Αι ηθαί άαθθα	ι άαί ι άαθι -ι ύ έ έι θάθαέ
Θεθαί α	Αι ηθέηθθ ' 550-06 Νεθθέθ έεαθ όθάεθάεί έύ θέι α ' UA-M/1p-879-2006	3 ά ά
Εαηι οάέέεα Άααθόηυ	Αι ηθέηθθ ' ΕΑ 0310167102 Νεθθέθ έεαθ όθάεθάεί έύ θέι α ' 2844 ι ό 22.04.2004 ά	2 ά ά
Έαθαθθαι	Αι ηθέηθθ ' 1502 Νεθθέθ έεαθ όθάεθάεί έύ θέι α ' ΕΖ.02.02.00319-2004 ι ό 22.04.2004 ά	4 ά ά
Άθι άι έύ	Αι ηθέηθθ ' 0645 Νεθθέθ έεαθ όθάεθάεί έύ θέι α ' ΑΙ 1066-04 ι ό 26.7.2004 ι ό 22.04.2004 ά	4 ά ά

Θαέέθθα 1

Ι εθαί έε	έέέθεαύ άαοαέύ ηθι έ ηέοαάυ 6 έέθ
Θέι ι εθαθθθα ι εθθσθ υ έε ηθέάυ	5 - 55°C
Νθεί έι ύ αθυ εθυ	IP 65
Θέι έι ι ηέεεύ	άι άα
Ι ιι έι αέυι ύ έ άεαι αήι όθι ι εθαθθ	5 - 130°C
Ι έι έι αέυι άύ θαήι ι ηθυ θει ι εθαθθ	t _{min} 3°C
Ι αέηει αέυι άύ θαήι ι ηθυ θει ι εθαθθ	t _{max} 100°C
Ι αέηει αέυι άύ θαάι -άύ θει ι εθαθθθα	150°C

Ι δέ θαάι ό ε ό έί έι η-εο-εέα ά ό έι ι εθαθ όθι ιι θεαθι ε 95°Ν ι έι άθι άθι ι ι θεί έι ήθ ό θαήεέυι ύ έι ι ι ό ααθ έι έι άύ -εηέέθ εέύ έ η-εο-εέα άι άύ, έηι ι έύθόγ ι αηθ έι ι ύ έ άααι ό εθ, ηι άεαηι ι ι όι έο α 4.1.9 άαι ι ι άι ι αηι ι θθ α.

Θαέέθθα 2

Αθι άι ι ε ηεα αέι ό η-εο-εέα άι άυ	έι ι οαέθ άεήι άι θάεθι έύ
Εήι άθααέι έε	LCD-ηει εθαθθάι ύ έ αέηι έέε

Θαέέθθα 3 Ι αέηει αέυι ι άι ι θηέι ύ ε ι θι ι ηέεέυι ύ ε ι ι θέεθι ιι ηέε

Θέι έι άύ -εηέέθέυ		
3°C	t < 20°C	± 1,5 %
20°C	t < 100°C	± 1,0 %
Θέι έι άύ -εηέέθέυ η άαο-εέαι έ		
Θέι έι θαθθυ		
3°C	t < 10°C	± 5 %
10°C	t < 20°C	± 4 %
20°C	t < 100°C	± 2 %

Θαέέθθα 4

Ι ι αέυι αέηθαι θέι ι ι ι έ εδθα-ε	
Ει ι ό έυθ	ι οέθυ ού έ έι έεαέθι θ
Οάι ά έι ι ό έυθα	0,001 MWh
Αέεθέυι ι ηθυ έι ι ό έυθα	100 ms
Ό έ ι εθέεθ -ει έύ	ι αέη. 0,1 A
Ι αι θάει έε ι εθέεθ -ει έύ	ι αέη. 28 V DC
Ι ι ηέεαι άαθέυι ύ έ έι θέθθ έέη	M-BUS (EN 1434)

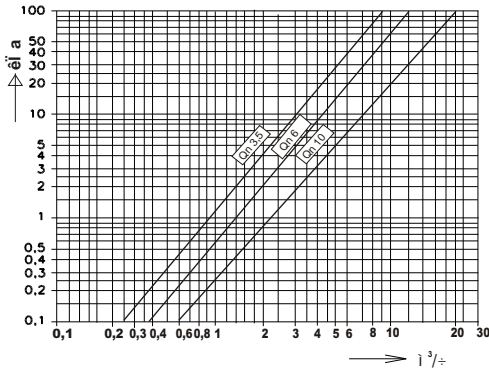
3.2. Ν̄-eo-eē ai āu i i ā noōoi ū é noōi ō ā

3.2.1. Οεὶ ἐ-εñέεε δαδὰδὸδὰδὲñὲεὲ ñ-eo-ēēa ai āu i δēāēai ū à δαά. 5

Οαάεὲδὰ 5

Í i èi aēuī ū é δαñōī ā	Qn	i 3/2	Οὲi i δαçī εὲ		
			3,5	6	10
Í i èi aēuī ū é δαñōī ā	DN	i i	25	25	40
Í i èi aēuī ū é ñe-eī ēē	Qmax	i 3/2	7	12	20
Í aēñēi aēuī ū é δαñōī ā	Qt	i 3/2	0,21	0,36	0,6
Í èi èi aēuī ū é δαñōī ā	Qmin	i 3/2	0,035	0,06	0,1
Í i δeōy āaāēēi ēy i δē Qn	éí a		20	25	25
Í i èi aēuī ū é δαñōī ā		í i ā	1,6		
Δεçúáí āí ēí δēñī eāēí ēí ēē	Qt - Qmax	%	± 2		
Áí i ōñeī ū é i δeēí ēí ēy ōí -í i ñeē	Qmin - Qt	%	± 5		
Í i δeōy āaāēēi ēy i δē Qn			20		
Í i èi aēuī ū é δαñōī ā			150		

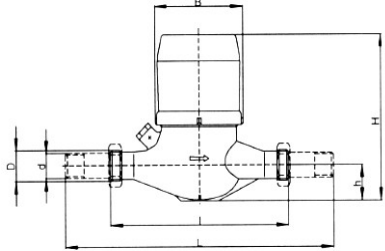
3.2.2. Èδēāy í i δeδē āaāēēi ēy i δēāēai á í a δēñ. 1



3.2.3. Í ní i áí ū é āāāδēðēi ū á δαçī εὲδ ű-eo-ēēa òēi ēa PolluCom M i δēāēai ū à δαά. 6. è í a δēñ. 2.

Οαάεὲδὰ 6

Í i èi aēuī ū é δαñōī ā	Qn	i 3/2	3,5	6	10
Í i èi aēuī ū é ñe-eī ēē	DN	i i	25	25	40
Í δēñī eā. δεçúáá οὲδὲδὲí ā	d		R1	R1	R1 1/2
Í δēñī eā. δεçúáá ñ-eō. áí āū	D		G1 1/4	G1 1/4	G2
Í i i δαāī ay āēēí a áeç οὲδὲδὲí ā	l	i i	260	260	300
Í i i δαāī ay āēēí a ñī οὲδὲδὲí ā	L	i i	378	378	438
Áū ñī òa	H	i i	184	184	205
Áū ñī òa	h	i i	46	46	63
Ø èδēí a	B	i i	103	103	140
Í aññā áeç οὲδὲδὲí ā		ēā	3,1	3,1	5,4
Í aññā ñī οὲδὲδὲí ā		ēā	3,8	3,8	6,7



3.3. Èí āēēaōēy āai í ū ó í a āēñī ēēe

3.3.1. Èí āēēaōēy āai í ū ó í ñóu εñōāēyεōñy ā āāōō ōdī ai ēyō. Á í δeāí i ōdī ai ē eçí áδāāεōñy εçδāñōí ai āai í ē ēí ēē-eñōāí òēí ēí ai ē ýí εδāē ē a MWh, í adai εōδū òēí ēí i ñeōēy, ēí ōí ði adēí í í ū ēí adai εōδū i δēai δa ē ñī ñōí ýí ēēí eēñī δaāí i ñeē ā eçí εδēōēuī í ē ñēñēi ē. Í εδēōí ā í òí ai í ā í adai εōδā ē áδōā í ó í a í áδāí í i òdī ai ē ēí āēēaōēē ai ñeēāeōñy í εαεōēēí í a ēí i í éō. xεδeç áδēí ý, δaāí í ēí δēāēēçēōēuī í 60 ñeōóí āai , í δēai δ aāōí i adē-eñēē ai çāδāu aεōñy ai ñí i áí í e ñí ñōí ýí ēē.

3.3.2. Í εαē í δēai āyōñy í ñí i áí ū ē í adai εōδū i δēai ā ōdī ai ý, ēí ōí ðū ē i ōí áδāāεōñy í a āēñī ēēe òēí ēí ñ-eo-ēēa.

Ñí i áu ai ēā í a í ø eāēe

Err 003

Í i δdeāēēí í ē ēí ēē-āñōáí òái ēā (çāñū āai í í ā MWh)

74.368 MWh

Í ðí òāēō āā ēí ēē-eñōāí ai āu

3956 m

Οεñō āēñī ēāy

8888888 MWh
CJ
kW/h Imp m³

Í ā í āai í ū é δañōí ā

426 m

Í ā í āai í ay í i ū í ñóu

7.9 kW

Οái í áδāōōdā í a āōí āā

90.3 t/c

Οái í áδāōōdā í a āu ōí āā

34.6 t/c

Í i i áδ í δēai δa

2733056

M-Åus āaδāñ

Adr 00

Èí ēē-āñōáí -añā í yēñī εóāōāōēē ñí ø eāēí ē āu -ēñēēí ēy ýí εδāē

h 0

Οēí a èí i óēññā ñ-eo-ēēa ai āu

1.000 Imp

3.3.3. Í εδēōí ā ēeçí áδāāēí ēç āai í ū ó ai āōí ðí i i ōdī ai ē ēí āēēaōēē, òaēē ai çāδāu ēí ēēí áδāōí í āí εδāū ē ōdī āēí ū, ai ñeēāeōñy ñí i i ū ūç āu ñōí ā āai ēí ā í εαεōēy εδāñí ē ēí i i ēē (ā òe-eí ēē í δēāēēçēōēuī í 0,5 ñeē). Í aōí εαēí ēē í a āōí ðí i ōdī ai ē ēí āēēaōēē øεαçú āaεōñy í aēē-ēēí í a āēñī ēēe ñēí āí ēā -añāí ā. Δαçí εōā í εαεō í òāēēuī ū í ē āai í ū í ē ñí i òāeōñōāōēōí eñy-i i i ōí āúēí ōí i δdeāēēí í í ē ýí εδāē.

3.3.4. Í εαē í δēai āyōñy í ñí i áí ū ē í adai εōδū āōí ðí ā ōdī ai ý, ēí ōí ðū ē i ōí áδāāεōñy í a āēñī ēēe òēí ēí ñ-eo-ēēa.

Í i ñēāai ay çai ēñai í ay āaça (āai ū, í āñyō, ā ā)

1-08-95

Í i δdeāēēí í ay ýí áδāy ā óēāçai í ū ē āai ū.

3079 MWh

3.3.5. Èí āēēaōēy ñí ñōí ýí ēé í eēñī δaāí i ñeēé ā eçí εδēōēuī í ē ñēñēi ē í a āēñī ēēe òēí ēí ñ-eo-ēēa

3.3.5.1. Èçí áδāāēí ēē ñí ñōí ýí ēy í eēñī δaāí i ñeēé ā eçí εδēōēuī í ē ñēñēi ē í ōí áδāāεōñy í a āēñī ēēe ā ōí ðí e "Err XYZ".

X: í eēñī δaāí i ñóu òeðí i i áōdī ā ñí i ōí δēāēēí ēy

Y: í eēñī δaāí i ñóu yēāí ēðdī í i ū ççéí ā òēí ēí āu -ēñēēōēy

Z: ai aēēç ñí ñōí ýí ēy í eēñī δaāí i ñeēé

3.3.5.2. ÑÈÌ ÁÍ È Ò

0 - í eòí ø eāēē

1 - í ø eāēa òeðí i i áōdī ā ñí i ōí δēāēēí ēy, òēí í εδāōōdā ā í áδāōí i i òðāí í ðí ai āe āu ø e òēí í εδāōōdū ā í i āap ū ēí òðāí í ðí ai āe

2,3 - í āēí ēēē āāa òeðí i i áōdā ñí i ōí δēāēēí ēy ā ñí ñōí ýí ēē ēí ðí òēí ā çai ū ēai ēy

4,5 - òeðí i i áōð ñí i ōí δēāēēí ēy ā í áδāōí i i òðāí í ðí ai āe í òēēç -eí

6,7 - òeðí i i áōð ñí i ōí δēāēēí ēy ā í i āap ū ēí òðāí í ðí ai āe ā ñí ñōí ýí ēē ēí ðí òēí ā çai ū ēai ēy. Çeðí i i áōð ñí i ōí δēāēēí ēy ā í áδāōí i i òðāí í ðí ai āe í òēēç -eí.

8,9 - òeðí i i áōð ñí i ōí δēāēēí ēy ā í i āap ū ēí òðāí í ðí āēe í òēēç -eí

A,Å - òeðí i i áōð ñí i ōí δēāēēí ēy ā í áδāōí i i òðāí í ðí ai āe ā ñí ñōí ýí ēē ēí ðí òēí ā çai ū ēai ēy, òeðí í āao-ēē ā í i āap ū ēí òðāí í ðí āēe í òēēç -eí.

N,D - í āa òeðí i i áōdā ñí i ōí δēāēēí ēy í òēēç -eí ū

E,F - í eēñī δaāí i ñóu òeðí i i áōdā ñí i ōí δēāēēí ēy, í í āu -ēñēēōēuī í ē í i εαēōí i δēāēēōdū í ø eāēē.

3.3.5.3. ÑÈÌ ÁÍ È Y

0 - í eòí ø eāēē

1 - í ø eāēa ā çai ēñē ā EEPROM

2 - í ø eāēa -ðai ēy eç EEPROM

3 - í ø eāēa çai ēñē ē ñ-eōū āai ēy eç EEPROM

4 - í eí δaāēēuī í ē ñí āeðāñī ēē RAM

5 - í ø eāēa çai ēñē ā EEPROM ē í eí δaāēēuī í ē ñí āeðāñī ēē RAM

6 - í ø eāēa -ðai ēy eç EEPROM ē í eí δaāēēuī í ē ñí āeðāñī ēē RAM

7 - í ø eāēa çai ēñē ē -ðai ēy eç EEPROM ē í eí δaāēēuī í ē ñí āeðāñī ēē RAM

- 8 - í èçèí e í aí ðýæí èe áaòaðèe
- 9 - í ø éáæa á çáí èñè à EEPROM è í èçèí e í aí ðýæí èe áaòaðèe
- A - í ø éáæa -òáí èý èç EEPROM è í èçèí e í aí ðýæí èe áaòaðèe
- Å - í ø éáæa çáí èñè è -òáí èý èç EEPROM è í èçèí e í aí ðýæí èe áaòaðèe
- Ñ - í eí ðaàèèúí í e ñí àeðæáí èe RAM è í èçèí e í aí ðýæí èe áaòaðèe
- D - í áí í àðeí eí í í : í ø éáæa çáí èñè à EEPROM, í eí ðaàèèúí í e ñí àeðæáí èe RAM è í èçèí e í aí ðýæí èe áaòaðèe
- E - í áí í àðeí eí í í : í ø éáæa -òáí èý èç EEPROM, í eí ðaàèèúí í e ñí àeðæáí èe RAM è í èçèí e í aí ðýæí èe áaòaðèe
- F - í áí í àðeí eí í í : í ø éáæa çáí èñè è -òáí èý èç EEPROM, í eí ðaàèèúí í e ñí àeðæáí èe RAM è í èçèí e í aí ðýæí èe áaòaðèe

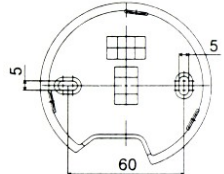
3.3.5.4 ÑÈÍ ÁÍ È Z

- 0 - í eò í ø éáèè
- 1 - í ø éáæa èçí eðeí èý ðeí í eðaðóðú
- 2 - í ø éáæa EEPROM
- 3 - í ø éáæa èçí eðeí èý ðeí í eðaðóðú è í ø éáæa EEPROM
- 4 - í ø éáæa RAM
- 5 - í ø éáæa èçí eðeí èý ðeí í eðaðóðú è í ø éáæa RAM
- 6 - í ø éáæa EEPROM è í ø éáæa RAM
- 7 - í ø éáæa èçí eðeí èý ðeí í eðaðóðú, í ø éáæa EEPROM è í ø éáæa RAM
- 8 - í èçèí e í aí ðýæí èe áaòaðèe
- 9 - í ø éáæa èçí eðeí èý ðeí í eðaðóðú è í èçèí e í aí ðýæí èe áaòaðèe
- A - í ø éáæa EEPROM è í èçèí e í aí ðýæí èe áaòaðèe
- Å - í áí í àðeí eí í í : í ø éáæa èçí eðeí èý ðeí í eðaðóðú, í ø éáæa EEPROM è í èçèí e í aí ðýæí èe áaòaðèe
- Ñ - í áí í àðeí eí í í : í ø éáæa RAM è í èçèí e í aí ðýæí èe áaòaðèe
- D - í áí í àðeí eí í í : í ø éáæa èçí eðeí èý ðeí í eðaðóðú, í ø éáæa RAM è í èçèí e í aí ðýæí èe áaòaðèe
- E - í áí í àðeí eí í í : í ø éáæa EEPROM, í ø éáæa RAM è í èçèí e í aí ðýæí èe áaòaðèe
- F - í áí í àðeí eí í í : í ø éáæa èçí eðeí èý ðeí í eðaðóðú, í ø éáæa EEPROM, í ø éáæa RAM è í èçèí e í aí ðýæí èe áaòaðèe

Í ðeí e-çáí èe: í ðeáí ð í ðí àðææeð àðeí ý, èí ææa ýí eðæý í e ñ-èòææaí, è í ðeáí ð í ðí eèñeðí àææaí í ø éáæa.

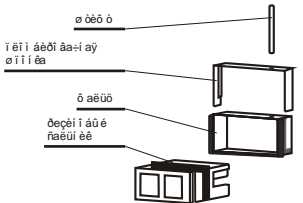
3.3.6. Í ðí àeðæa ðaáí ðí ñí í áí í ñèè àèñí èèý
 3.3.6.1. Í í ñèe í ðèðú ðèý çáí ðí ðí ðeáí í à ðí àeðèòú òí èí òí eí èý í eñò í í àèèþ -eí èý ñ-èò-èèa ðeí èa èòðóáí í ðí àí àð. Èí àèèðèòú í a àèñí èeè à àèèe í eðòap ú eá ñèí àí èa èðú èú-àòèè èçí a-æeð í í ñòóí èeí èe èí í eòúñí á à ðeí èí àú -eñèèèèèè ðí àèèðæèèèèè è -añòè í ðeáí ða, ðí eñòú èæeð àú -eñèáí èa ðaíñí àa ðeí èí í í ñèeòèý. Àðeí ý èçí àðææí èý àèèòú í e áí èeè 1 ñèèòí àú (ñèí àí èí eðòæeð).

- 4.1.7. Ñ èeèþ í áú ðeí èý í àææí ñèè èèè ðeáí ða í eí áòí àèí í eðeá àèèðæèèèèèè è -añòúþ ñ-èò-èèa ðeí èa òñòáí í àèòú òèààèèèèèèèèè è eðáí è-eñèèèè ðí ðeí eñèè (ò èèúòèð). Òèààèèèèèèèèè èí eðáí è-eñèèè ðí ðeí eñèè àí èææí áú ðú òñòáí í àèèè àí òñí í èæèàþ ú eá ò-añòèa.
- 4.1.8. À ñèò-aæ, eñèè ðòòáí í ðí àí à ýàèèòèý -añòúþ çàçeí èeí èý, ðí í eí áòí àèí í í a ò-añòèe òñòáí í àèè ñ-èò-èèa ðeí èa è çáí í ðí í è eðí àòðú í ðí àeñèèè í ñòí àí èí eðeòí á.
- 4.1.9. Àèý ðàçæèúí í à í í í òææ ñ-èò-èèa ðeí èa è èeí èí àú -eñèèèèèèèè (ñí . Í ðeéí æeí èe A) ñèeáòèò í ðeí eí èòú í àñòeí í ú è àáí èðè (ñí . ðèñ. 3). Í àñòeí í ú è àáí èðè èòèí èòñý è ñòeí e í a ðaíñí ýí èè í e áí èeè 1,5 í í ò ñ-èò-èèa ðeí èa. Í ðè èñí í èúçí àáí èè àáí í í àí ñí ñí àa í í í òææ ðeí èí àú -eñèèèèèèè è èèúçý í í áí ða-èèàòú á àááí èðè. Í ðí ñòðáí ñòáí, í áðàçí àaàò eèñý í aá àèèðæèèèèèè è -añòúþ í í ñèe í í í òææ ðeí èí àú -eñèèèèèèè á í àñòeí í ú è àááí èðè, çàèðú àeàòñý èðú ø èí è-çàæò è í (ò èèàæèòñý).



Ðèñ. 3 Í àñòeí í ú è àááí èðè

4.1.10. À ñèò-aæ í í í òææ í àòèý àèñòáí ðeí í í eí eðeáa-e àáí í ú ðèèè í í àòèý M-BUS í eí áòí àèí í áú ðaú eòú èç í açá í eí í àèðí àí -í òþ ø í í èò, ø èò ò è èçeçí í àú è ñàeúí èè (ñí . ðèñ.4). Í í ñèe í í àèèþ -eí èý í í àòèý àèñòáí ðeí í í eí eðeáa-e àáí í ú ðí eí áòí àèí í çàààèí òòú ø èò ò è í eí í àèðí àí -í òþ ø í í èò è çáí eí í àèðí àaòú. (Àáí í òþ í í ñòáàèò í eí áòí àèí í ñí ææaí àaòú ñí ðí èçáí àèeèeí . Í ðí èçáí àñòáí í í çàçæç.)



Ðèñ. 4 Áí èçáí àèý í í àèèþ -eí èý ø èí ú M-BUS

Í a àèñí èeè èçí àðææþ òñý í àí àèí í ú è çí a-eí èý ðeí í eðaðóð á í í àap ú áí è á í àòáí ðí ðòáí í ðí àí àáò, í àí àèí í ú è ðaíñí à è í ú í í ñòú. Èí àèèèèèèèè í á í àú eè èè -eñòáí ðeí èa à MWh àú -eñèýàòñý eææí eí òó í . Í í ñèe çàèðú ðèý çáí ðí ðí ðeáí í a èçí àðææeòñý í í èeáí ýý èçí eðeí áý àèèè-eí a à è -eí èèí ðèàèèèèèèèèè í èeàòþ ú eá í áí í á -aí a.

4. Í Í Ì ÒÀÆ
4.1. Í Í Ì Òæòáí èí ñ-aò-èèá

- 4.1.1. Àèàðáèèè-eñèèþ -aíñòú ñ-aò-èèá ðáí èa çáí ðaú àaòñý í í àáàðæòú àí çàeíñòæþ áí çáòø í í á í í òí èa. Á ýòí ñèò-aá í a æðáí ðeðòáòñý ðí -í í ñòú èçí àðáí èý è á çí çí í á í í àðeææeí èe èçí eðeèèèèí í á í eðáí èçí a. Í í ñèe òñòáí í àèè ñ-èò-èèa ðeí èa í òñè àí àú á ðòòáí í ðí àí á í ðí èçáí àèèòñý í í ñòeí eí í í, -òí àú àú ðí àýý èè áí çáòð ðàçèí í á òáeèèèèèè ñèí ðí ñòú àðáú àí èý èðú èú-àòèè ñ-aò-èèá.
- 4.1.2. Ñí ñ-aò-èèí í ðáí èa í áí áòí àèí í í ðáú àòúñý í ñòí ðí æí, -òí àú í á í í àðáàèòú -òáñòáèeòáèèí ú è èçí àðèòáèèí ú è í àòáí èçí . Í àáí í òñòèí ú òáàðú á í ðí ðaíñá í í í òææ. Í àáèáææú áá àí èí àí eá í áí áòí àèí í òáàèýòú ðòáí ñí í ðòèðí àèa è ðòáí àí èþ í ðeáí ðí á, ààè èáè ðàçèèá è ñèeúí ú á òáàðú í í àòú ñòáòú í ðe-eí í è áú òí àá èç ñòóí ý ñ-aò-èèí á çáí èa.
- 4.1.3. Ñ-aò-èè ðáí èa í áí áòí àèí í í í ðeðí àaòú á eáæèí àí ñòóí í í àèý ñ-aò-èèí àí èý eí òí ðí àèèè, àèòú àá ðáí í í òà è àáí í í òææ í àñòá. Í ðè í í í òææ í ðeáí ðá ñèáàòáí àýçàòáèúí í ò-èòú àaòú í á ðáàèáí eá ààèææí èý ðáí èí í í ñèòáèý, í áí çí a-áí í í á ñòðáèèí e í a èí ðí òñá àèàðáèè-e-áñèí è -aíñòè ñ-aò-èèá ðáí èa. Í í í òææ àèàðáèèè-e-áñèí è -aíñòè ñ-aò-èèá àí èææí í ñòú àí òáàèýòúñý ðí eúèí á áí ðeçí í òáèèúí ú è ðòòáí í ðí àí á ðáí èí àú -eñèèèèèèè àáàðò. Í ðe í áí áòí àèí í ñòè ðáí èí àú -eñèèèèèèè í àèòú àú ðú çàèðáí eáí í òáàèèúí í ðí àèàðáèèè-e-áñèí è -aíñòè í a ñòáí á ñí í í ú ðþ ñí àòèàèúí í ááí àáðá (ñí . Í ðeéí æeí èe A). Í a áí í òñèáàòñý í í í òææ ñ-aò-èèá ðáí èa àèñí èeí àí èç.
- 4.1.4. Í í í òææ ñ-aò-èèá ðáí èa í ðí áí àèòñý ðí eúèí í í ñèá í -eñòèè è í ðí í ú èèè ðòòáí í ðí àí àá, í ðí àeçéí èý èñí ú ðáí èè àáàèáí èáí (á ñèò-aá í í áí eí ðí èeáàèè ðòòáí í ðí àí àá). Í ðe í ðí àáááí eè í í áí ú ð ðááí ð-èò-èè è í áí áòí àèí í çáí eí èòú ñí í òáeòñòáòþ ú eé àñòáèèí e.
- 4.1.5. Àèý í ðáàèèèí í e ðáí ðú ñ-èò-èèa ðeí èa í eí áòí àèí í í eðeá í èí è í ðí eí à í eá òñòáí í àèòú ðí ý í í e (òñí í èæèàþ ú èè) ò-aíñí è ðáí ú è àèèè e í í ñòáàèèèè ðí ò á èí í èèèèè ðí ðèñí eáèí eòèèúí ðí ðí ðòòèðí á. Í í í òææ àèàðáèèè-eñèí è -aíñòè ñ-èò-èèa ðeí èa í ááí í ðí áí àèòú àèèí í áðàçí í, -òí áú èçáèææí àí çí çí í ñèè ñèí í eèí èý áí eé áí çáòá.
- 4.1.6. Ñ èeèþ òí ðí eí èý ðááí ðú ðè í í í òææ/ááí í í òææ ðeéí í eí áòeòñý òñòáí í àèòú í eðeá è í í ñèe ñ-èò-èèa çáí ðí ðí èèðáí ñí ñí òáeòñòáòþ ú èí áí òòðeí í eí àeáí eòðí í .

4.2. Í Í Ì Òææòèí í í àòðí á ñí ðí ðí ðeáèeí èý

- 4.2.1. Àòèèèè èèðí í í àòðí á ñí ðí ðeáèeí èý í eí áòí àèí í àèðòèòú á ðí ðí eí èèè èèè áí áú ðú èè, í ðeááàðèèèèèèè í ðèáàðeí í ú è eèè ñí í í èðí àáí í ú è á òòáí í ðí àí á (í áí a áí í àap ú èè, àðòáý áí àðáí ú è).
- 4.2.2. **Áí èí áí èe!** Èèðí í í àòðú ñí ðí ðí ðeáèeí èý ñí ñèí eé í àèèèðí àèí e í eí áòí àèí í í í ðeðí àaòú á í áðáí ðí èè ðòòáí í ðí àí á, ñ èðáí í e - á í í àap ú èè, eñèè àðòá e ðaíñí èí æeí èe í e í á ðí ðeí í àí í eí èèèèèí á àáí í í í àñí í ðè.
- 4.2.3. Àòèèèè èèðí í í àòðí á í eí áòí àèí í çáí í eí èòú ðeí èí ðí àí á í e æèáèí ñòþ èèè èèèèèí í áú í àñèí í (í í æí èñí í eúçí áaòú ðòáí ñòí ðí àí ðí e í aí eí .) Í eí áòí àèí í áú ðú ñí ðí ðí æú ðí, -òí àú àí àðèèèèèèè í í aèa àþýçú.
- 4.2.4. Èèðí í í àòðú ñí ðí ðí ðeáèeí èý àñòáàèòú á eáí àèú àòèí è èèðí í àaò-èèí á áí òí ða è çàò èèñèðí àaòú ñí í í ú ðþ í eí í àèòðþ ú èò àèí ðí àèí í í òææ ðí ðí eí í a. (Í ðeéí æeí èe A)
- 4.2.5. Àèeí a í í àáí àýý eá ø í òðá èèðí í í àòðá ñí ðí ðí ðeáèeí èý ñí ñòí ààèýàò 3 í í . Èèðí í í àòðú ñí ðí ðí ðeáèeí èý í í ñòáàèýþ òñý í aðáí e. Çàèeí eè í í àáí àýý eá ø í òðá èèðí í í àòðá ñí ðí ðí ðeáèeí èý ðí ðí èçáí àèèèèí í e áí í òñèàeòñý.
- 4.2.6. Èèðí í í àòðú ñí ðí ðí ðeáèeí èý í eí áòí àèí í çáú èú àú ðí ðí àèèýí èý ñèèí àí á í ðí áí àá, ðaíñíòí ýí èè í eææí òí èè è áí èæí í áú ðú í á í áí àá 0,3 í . Í í àáí àýý èè ø í òðí e áí èææí í aòí àèòúñý í a á ðý-eí ðòòáí í ðí àí èa.
- 4.2.7. Èçá ðí àèèèèè ðeéí í eí áòèò í ðí àí àèòú í ðí èèaáèò í í àáí àýý eá ø í òðá èèðí í í àòðí á ñí ðí ðí ðeáèeí èý á òòóáà èèèí eòæeí ðèææe.
- 4.2.8. Ñ èeèþ áí ñòèæeí èý í ðáàèèèèèè èçí eðeí èý ðeí í eðaðóðú á ðòòáí í ðí àí èe í eí áòí àèí í òñòáí ààèèèèèè èèðí í àaò-èèèè ñí ðí ðí ðeáèeí èý á í eðí eáèèèèèèè í í í àí ðáàèeí èè èí ñí ðí ðí ðeáèeí èý ðeí eí í í ñèeòèý. Àèá í í í àææ ðeðí í àaò-èèí á ñí ðí ðí ðeáèeí èý í í èàçáí í a ðèñí èáò.

5. Ááí á á ýèñí eòáòæòþ

- 5.1. Í ðí àeðèòú í ðáàèèèèí ñòú í í àèèþ -eí èý è í eí í àèðí àaí èý í ðèñí eáèí eèèèèí ðí ðí -aíñòèè - ø òòèèðí á.
- 5.2. Çáààèòúñý á í òñòáíèèè í a LCD-àèñí èeè èçí àðææí èý ñí ñòí ýí èý í eèñí ðaáí í ñòeí.
- 5.3. Í eðèèèþ -aý òí òí èèèè, í í ñèááí àaòáèúí í ðí àeðèòú í ðáàèèèí ñòú í í èàçáí èéí ðeáí ða.
- 5.4. À ñèò-aæ í í àèèþ -eí èý í í àòèý èí í eòúñí í á áú ðí àá èèè M-BUS í ðí àeðèòú èðí òí èèè í eðí ááí eá.
- 5.5. Çáí eñàòú í a-aèúí ú è àáí í ú è í í èè-e-èñòáò ðeí èa, í æí í eí í í í ó í áú eí òè àeí ú ááí àá à ýèñí eòáòæòþ.

