



GHN - /40, 60, 65 **SAN- /40, 60**

- | | |
|--------------------------------------|-----------------------------|
| (SLO) Tehnična navodila | (GR) Οδηγίες Εγκατάστασης |
| (GB) Instruction for installation | (PL) Informacja Techniczna |
| (D) Installationsanleitung | (HR) Tehničke upute |
| (I) Istruzioni per l'installazione | (SRJ) Техничка упутства |
| (F) Instructions pour l'installation | (MAK) Техничка упатства |
| (CS) Technické návody | (RU) Технические инструкции |

RU Возможные неисправности и меры по их устранению.

Неисправность	Возможная причина	Мера по устранению
Насос не работает	Отсутствует питание	Проверить предохранители и возможные обрывы в шнурах питания
	Вал насоса не вращается из-за блокирования подшипников	Кратковременно выбрать максимальную скорость вращения ротора насоса или вручную провернуть ротор при помощи отвёртки
	Насос загрязнён	Демонтировать и прочистить насос
Шум в системе	Насос работает на слишком высокой скорости	Снизить скорость вращения вала насоса
	Воздух в системе	Удалить воздух из системы
Шум в насосе	Пониженное давление во всасывающей части	Увеличить давление на всасывающей части или проверить объём воздуха в бачке расширения (если таковой установлен)

ДОПОЛНЕНИЯ К ТЕХНИЧЕСКОЙ ИНСТРУКЦИИ ПО НАСОСАМ GHN 20

ОБЩИЕ УКАЗАНИЯ

Насосы типа GHN предназначены для установки в системах отопления. Максимальное давление в системе составляет 1 МПа (10 бар). Максимальная температура перекачиваемой среды составляет 110 °С, а минимальная 5 °С. В качестве перекачиваемой среды может использоваться либо чистая вода, либо вода с добавлением антифризов, приемлемых для систем центрального отопления. Температура окружающей среды, в которой установлен насос, не должна превышать 35 °С и не должна быть ниже температуры замерзания перекачиваемой среды.

В процессе работы насос нагревается сам по себе или его нагревает перекачиваемая среда; соприкосновение с насосом может вызвать ожоги.

Насос нельзя использовать для перекачивания легковоспламеняемых и взрывчатых веществ, а также во взрывоопасных зонах.

Допускаемый рабочий диапазон насоса определяется графиком, приведенным в настоящей инструкции.

ПРИСОЕДИНЕНИЕ К ЭЛЕКТРОСЕТИ

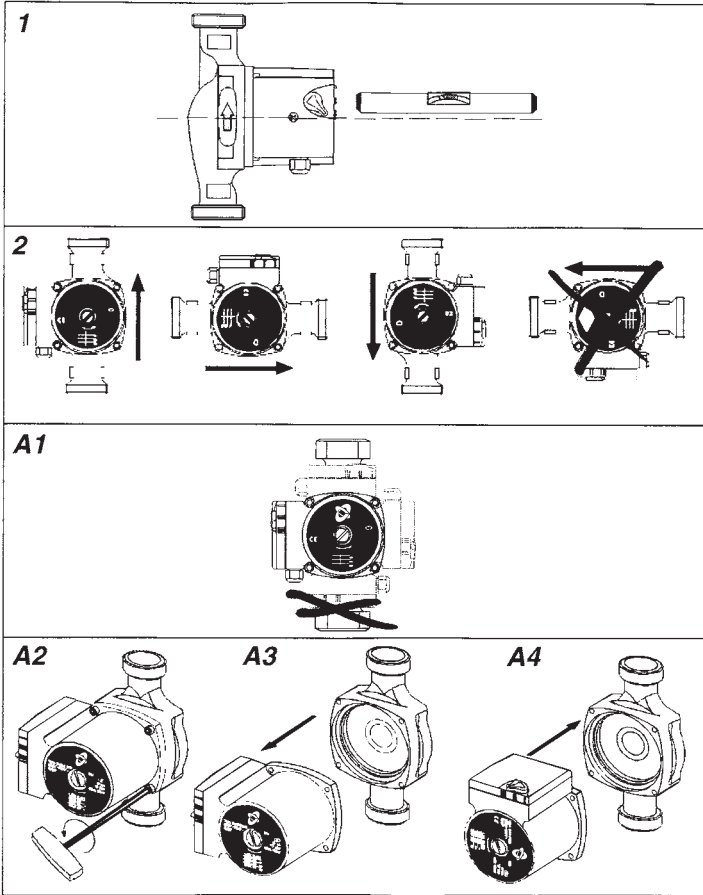
Присоединение насоса к электросети (230 В, 50 Гц) производится посредством соответствующего шнура, эквивалентного шнуру с поперечным сечением 1 мм² (H05RR-F). При долгосрочном монтаже следует предусмотреть устройство для отсоединения обоих полюсов от сети, при этом расстояние между контактами в открытом положении должно быть не менее 3 мм.

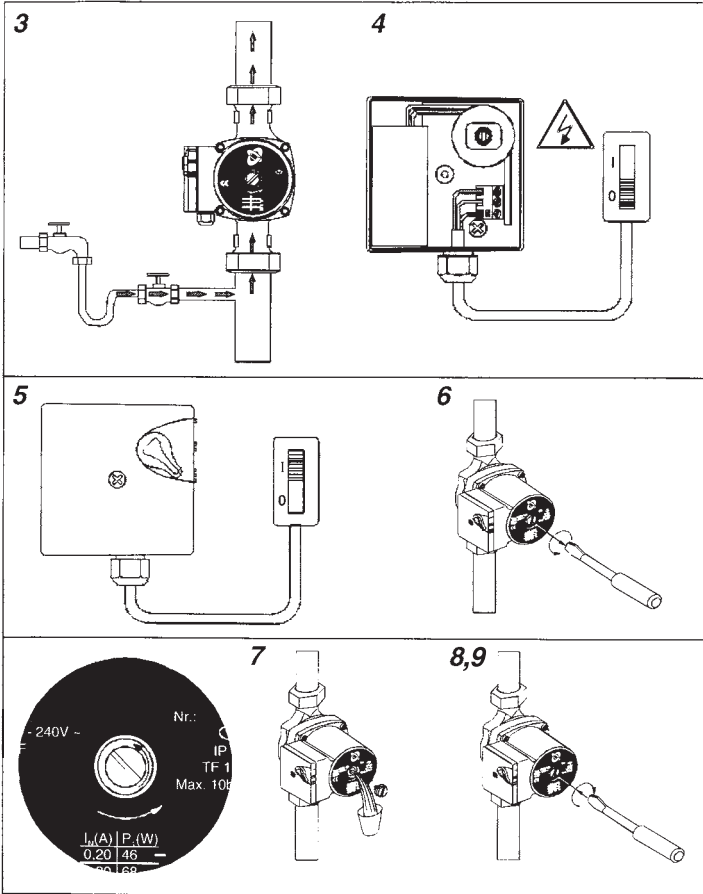
МАКСИМАЛЬНЫЕ РАБОЧИЕ ТЕМПЕРАТУРЫ

Температура воды в системе, °С	110	110	90	80
Макс. температура окружающей среды насоса, °С	35	50	60	70

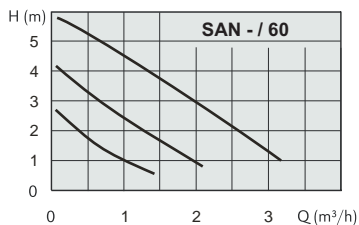
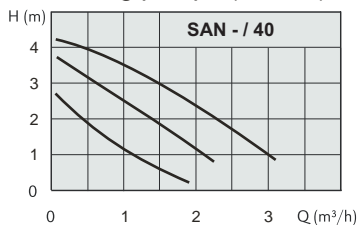
Переключение числа оборотов

Если помещение отапливается слабо необходимо увеличить число оборотов насоса, однако в трубопроводах и, особенности в запорной аппаратуре (например, термостатическом клапане) могут возникнуть шумы. Они устраняются переключением насоса на меньшие числа оборотов. При установке чисел оборотов на левая сторона – насос работает с наибольшими числами скоростей, справа сторона – наименьших числах оборотов.

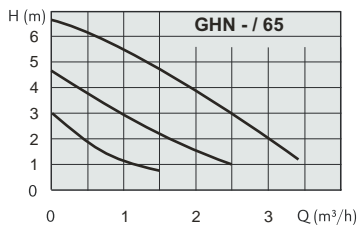
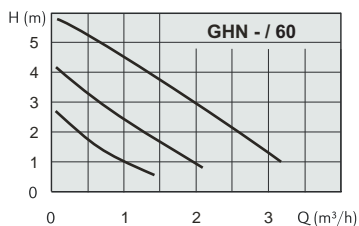
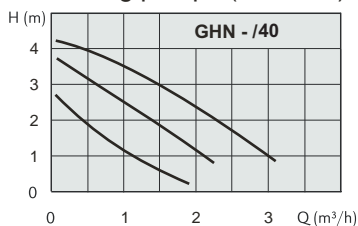




Circulating pumps (bronze)



Circulating pumps (cast iron)



IMP PUMPS d.o.o.
Ilg 233 A, 1292 Ilg, SLOVENIJA
telefon: +386/1 280 64 00
telefax: +386/1 280 64 60