

**Циркуляционные  
насосы  
солнечные**

**СЕРИЯ TLCSOL**



**ОБЛАСТИ ПРИМЕНЕНИЯ**

Для жилых помещений, промышленность

**ПРИМЕНЕНИЕ**

- Циркуляция горячей воды в системах с солнечными коллекторами.

**ТЕХНИЧЕСКИЕ ХАРАКТЕРИСТИКИ**

**НАСОС**

- **Подача:** до 5,5 м<sup>3</sup>/ч.
- **Напор:** до 6 м.
- **Температура перекачиваемой жидкости:**  
-10 °C ÷ +110 °C (+130 °C в течение 2 часов максимум),  
Без образования льда или конденсата  
Смесь воды и гликоля с максимальным содержанием 50%.  
x Для жидкостей с содержанием гликоля более 50%, должны быть проверены гидравлические характеристики.
- **Максимальное рабочее давление:** 10 бар (PN 10).
- **Рабочее колесо:** из композитного материала.
- **Кольцо для защиты от износа:** керамика.

**ДВИГАТЕЛЬ**

- С мокрым ротором, с подшипниками, смазываемыми при помощи перекачиваемой жидкости. Осевые и радиальные подшипники из керамики.
- Однофазное электропитание 230 В 50 Гц. Коробка клеммника встроена в двигатель.
- Двигатель с 2 полюсами, с тремя скоростями, с ручным выбор.
- Соответствует стандартам 60335-1 и 2-51.
- **Класс изоляции H** (180 °C).
- **Степень защиты:** IP 44.

**ХАРАКТЕРИСТИКИ КОНСТРУКЦИИ**

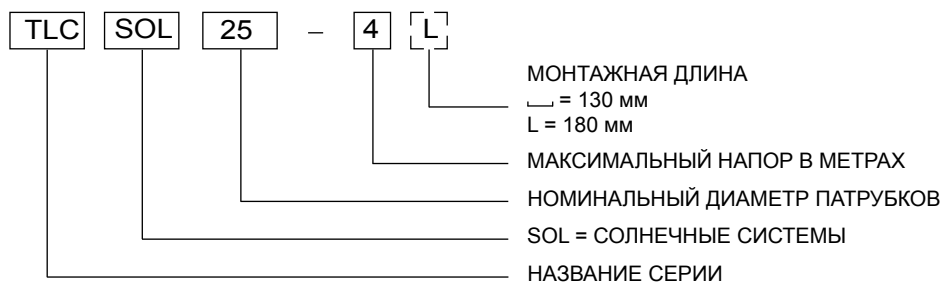
- Циркуляционные электронасосы с патрубками всасывания и подачи в линию, для прямого монтажа на трубы, с резьбовыми соединениями 1" и 1" 1/2.
- Обрезиненный статор для того, чтобы избежать явления конденсации в двигателе.

**ПРИНАДЛЕЖНОСТИ**

- Гайки присоединения.
- Изоляция.

**МОНТАЖ**

- Монтаж можно вести как на горизонтальных, так и на вертикальных трубах, в любом положении, но при условии, что ось двигателя будет горизонтальной.

**СЕРИЯ TLCSOL  
РАСШИФРОВКА ТИПОВОГО ОБОЗНАЧЕНИЯ**


ПРИМЕР : TLCSOL 25-4L

Циркуляционные насосы серии TLC, для солнечных систем, номинальный диаметр патрубков = 25, макс. напор = 4 м, с монтажной длиной 180 мм.

**ТАБЛИЦА МАТЕРИАЛОВ**

| КОМПОНЕНТ                   | МАТЕРИАЛ                        |
|-----------------------------|---------------------------------|
| Корпус насоса               | Чугун, окрашенный с применением |
| Рабочее колесо              | Композитный материал            |
| Вал                         | Керамика                        |
| Нижний кожух                | Нержавеющая сталь               |
| Кольцо для защиты от износа | Керамика                        |
| Подшипники                  | Керамика                        |
| Прокладки                   | EPDM                            |

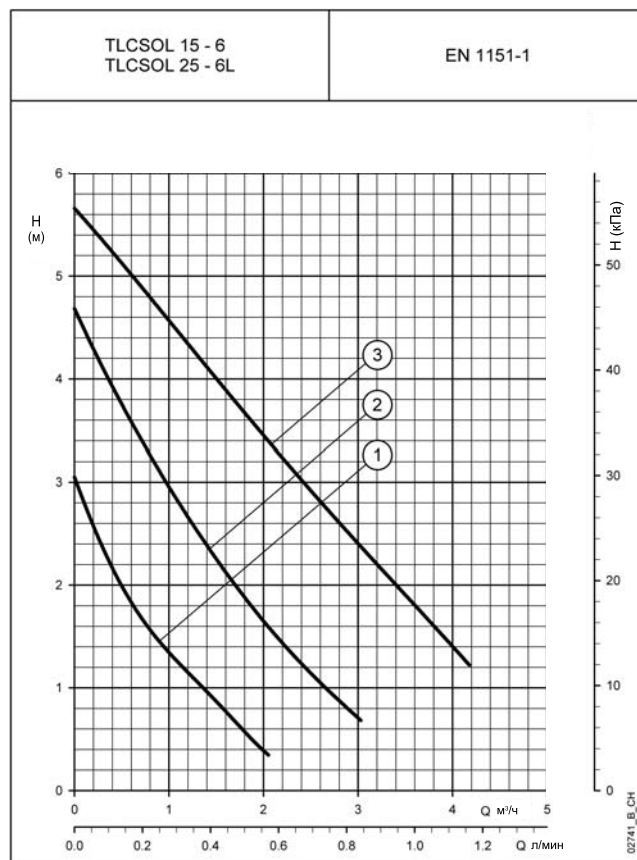
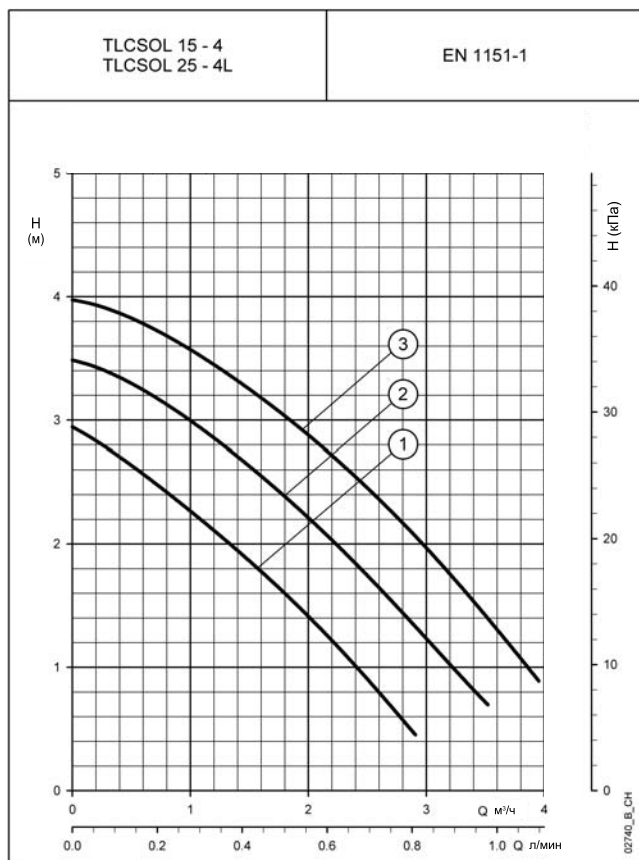
tlcsol-2p50-en\_a\_tm

**СЕРИЯ TLCSOL  
ТАБЛИЦА ГИДРАВЛИЧЕСКИХ ХАРАКТЕРИСТИК**

| ТИП НАСОСА   | МАКС. ПОТРЕБ. МОЩНОСТЬ | МАКС. ПОТРЕБ. ТОК | КОНДЕНСАТОР |     | СКОРОСТЬ | Q = ПОДАЧА                              |     |     |     |     |     |     |     |     |
|--------------|------------------------|-------------------|-------------|-----|----------|---|-----|-----|-----|-----|-----|-----|-----|-----|
|              |                        |                   |             |     |          | л/с                                     | 0,2 | 0,3 | 0,4 | 0,5 | 0,7 | 0,8 | 1,0 | 1,2 |
|              |                        |                   |             |     |          | м³/ч                                    | 0,6 | 1,2 | 1,5 | 1,8 | 2,4 | 3,0 | 3,6 | 4,2 |
| 230В 50Гц    | Вт                     | А                 | μF          | В   |          | H = ОБЩИЙ НАПОР В МЕТРАХ ВОДНОГО СТОЛБА |     |     |     |     |     |     |     |     |
| TLCSOL 15-4  | 40                     | 0,19              | 2,0         | 400 | 1        | 2,9                                     | 2,6 | 2,1 | 1,9 | 1,6 | 1,0 |     |     |     |
| TLCSOL 25-4L | 59                     | 0,28              |             |     | 2        | 3,5                                     | 3,2 | 2,9 | 2,6 | 2,4 | 1,8 | 1,2 |     |     |
|              | 70                     | 0,33              |             |     | 3        | 4,0                                     | 3,8 | 3,4 | 3,3 | 3,0 | 2,5 | 2,0 | 1,3 |     |
| TLCSOL 15-6  | 56                     | 0,27              | 3,0         | 400 | 1        | 3,0                                     | 1,8 | 1,2 | 0,9 | 0,6 |     |     |     |     |
| TLCSOL 25-6L | 83                     | 0,37              |             |     | 2        | 4,7                                     | 3,6 | 2,7 | 2,3 | 1,9 | 1,2 | 0,7 |     |     |
|              | 100                    | 0,44              |             |     | 3        | 5,7                                     | 5,0 | 4,3 | 4,0 | 3,7 | 3,0 | 2,4 | 1,8 | 1,2 |

Эксплуатационные характеристики соответствуют стандартам EN 1151-1

tlcsol-2p50-en\_b\_th

**СЕРИЯ TLCSOL  
ХАРАКТЕРИСТИКИ ОДНОФАЗНЫХ НАСОСОВ**


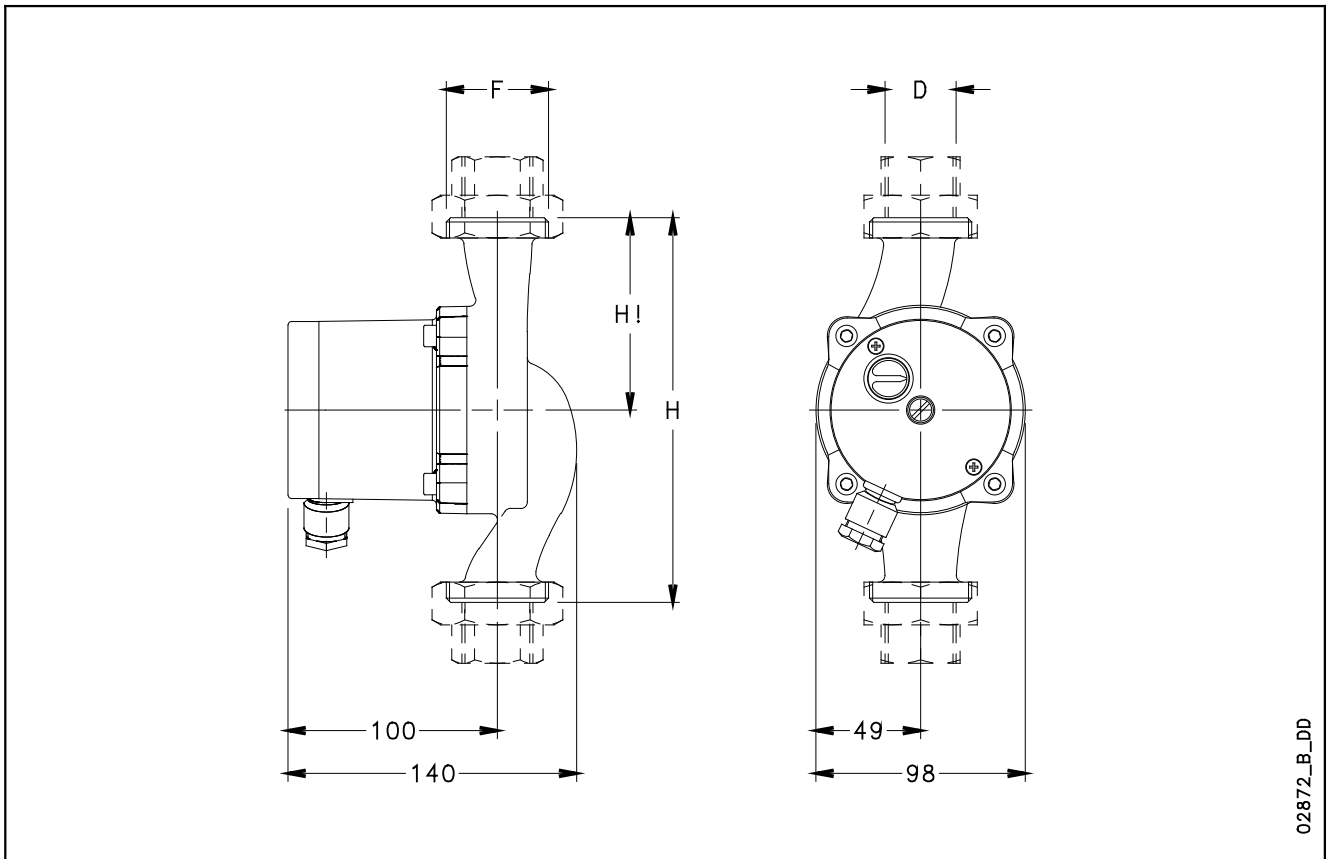
Заявленные характеристики действительны для жидкости с плотностью  $\rho = 1.0 \text{ кг/дм}^3$  и кинематической вязкостью  $\nu = 1 \text{ мм}^2/\text{сек}$ .



# ITT

# Lowara

## СЕРИЯ TLCSOL РАЗМЕРЫ И ВЕС



02872\_B\_DD

## ТАБЛИЦА РАЗМЕРОВ И ВЕСА

| ТИП НАСОСА   | РАЗМЕРЫ (мм) |    | D    | F        | DN | ВЕС |
|--------------|--------------|----|------|----------|----|-----|
|              | H            | H1 |      |          |    | кг  |
| TLCSOL 15-4  | 130          | 65 | 1/2" | G 1"     | 15 | 3   |
| TLCSOL 25-4L | 180          | 90 | 1"   | G 1 1/2" | 25 | 3   |
| TLCSOL 15-6  | 130          | 65 | 1/2" | G 1"     | 15 | 3   |
| TLCSOL 25-6L | 180          | 90 | 1"   | G 1 1/2" | 25 | 3   |

tlcsol-2p50-en\_c\_td