

EcoWatt 1



- Электродвигатель шарообразной формы без вала, специально разработанный для уменьшения отложения накипи
- Низкий уровень шума в результате применения самоустанавливающихся опор ротора электродвигателя
- Сохранение энергии за счет передачи выделяющегося тепла от двигателя перекачиваемой жидкости
- Электродвигатель малой мощности, не требующий защиты от перегрузки
- Статор электродвигателя, заполненный эпоксидной смолой, позволяет применять насос для перекачивания как горячей, так и холодной жидкости
- Автоматическая защита от сухого хода
- Модель EcoWatt 1U оснащена интегральным таймером
- Компактная конструкция
- Простота в монтаже

SMEDEGARD
OF DENMARK

Области применения

Насосы EcoWatt 1 разработаны для использования в контуре рециркуляции бытовых систем горячего водоснабжения для поддержания необходимой температуры жидкости в системе при отсутствии расхода воды потребителем.

Конструкция и эксплуатация

EcoWatt 1 – это насос с низким потреблением электроэнергии и возможностью дополнительного энергосбережения за счет передачи выделяемого тепла от электродвигателя перекачиваемой жидкости.

Встроенная в электродвигатель термозащита автоматически отключает насос в случае перегрева. При охлаждении электродвигателя насос автоматически перезапускается.

При необходимости термозащита может быть отключена (см. клемму «В» на схеме электроподключения).

Насос EcoWatt 1 может иметь встроенный интегральный таймер – модель EcoWatt 1U.

Для предотвращения обратного тока жидкости на нагнетании насоса должен быть установлен обратный клапан (обратный клапан поставляется в комплекте с насосом).

Установка

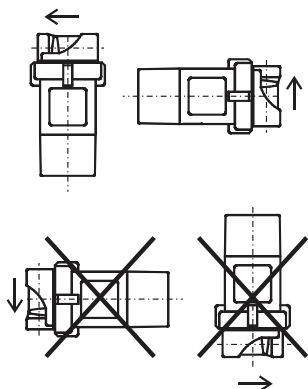
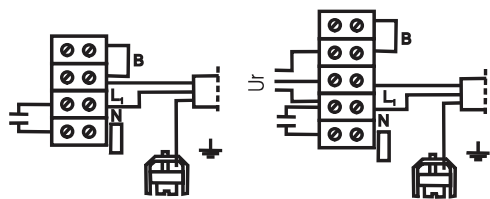


Схема электрического подключения

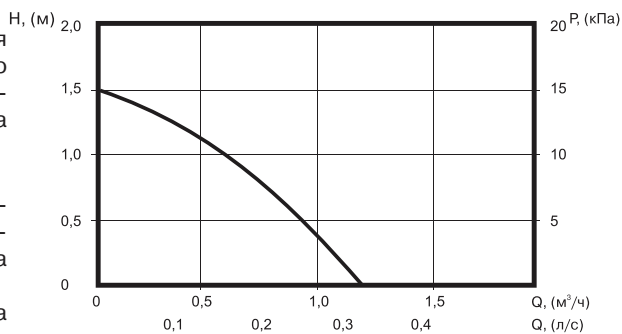


EcoWatt 1U

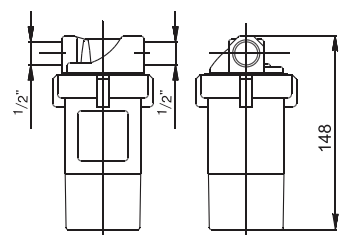
EcoWatt 1

Примечание. Насосы EcoWatt 1 должны быть подключены в соответствии с существующими нормами.

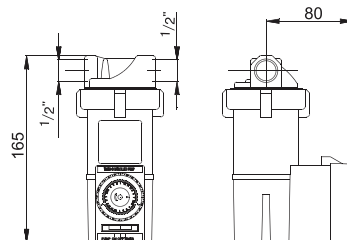
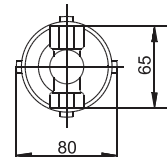
Модель	Номинальная мощность, (Вт)	Номинальный ток, (А)	Масса, (кг)
EcoWatt 1	25	0,15	1,1
EcoWatt 1U	25	0,15	1,1



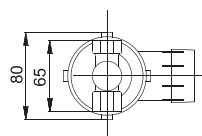
Габаритные и присоединительные размеры



EcoWatt 1



EcoWatt 1U



Основные технические характеристики

	EcoWatt 1 без интегрального таймера	EcoWatt 1U с интегральным таймером
Максимальная рабочая температура	110 °C	
Максимальное рабочее давление	10 бар	
Присоединения	Муфты 1/2"	
Материал корпуса насоса	бронза	
Электрическое подсоединение	1~220 В, 50 Гц	