

Описание:

Бронзовые обратные клапаны Oventrop PN 16, с обеих сторон внутренняя резьба по DIN EN 10226 или DIN ISO 228.

Корпус из бронзы, внутренние части из латуни, уплотнение тарелки вентиля из FKM.

Функции:

Обратные клапаны Oventrop устанавливаются на трубопроводах в горизонтальном или вертикальном положении. Пружинный обратный клапан с давлением открытия 40 мбар (~ 400 мм рт. ст.). Устанавливаются не ближе, чем на расстоянии 10 x Ø диаметр трубы после насоса. Не применяются в системах с пульсирующим расходом.

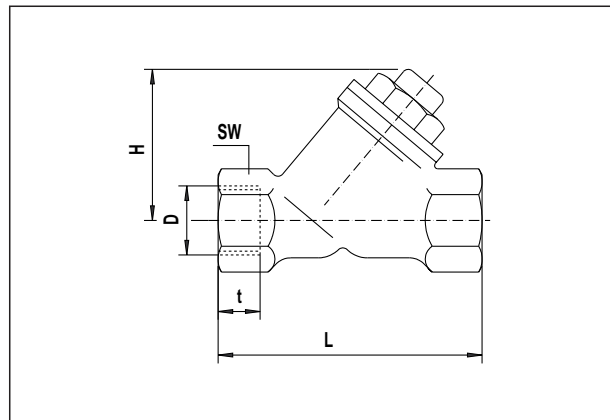
Применение:

Системы отопления или охлаждения. PN 16 для жидкостей: воды (от -10 до 120 °С), минеральных масел, жидкого топлива, масла для гидросистем и других неагрессивных жидкостей от 0 до 100 °С (при применении этих сред рабочая температура может быть ограничена действующими нормами и правилами), PN 6 для воздуха.

Для присоединения обратных клапанов Ду10 - Ду 20 применяются присоединительные наборы арт. № 102 71, каталог 2008, стр. 3.19.

Диаметр:	Артикул №:	Значение kvs
Ду 10	107 20 03	2,5
Ду 15	107 20 04	3,8
Ду 20	107 20 06	6,0
Ду 25	107 20 08	13,0
Ду 32	107 20 10	17,0
Ду 40	107 20 12	19,0
Ду 50	107 20 20	30,5

Размер:

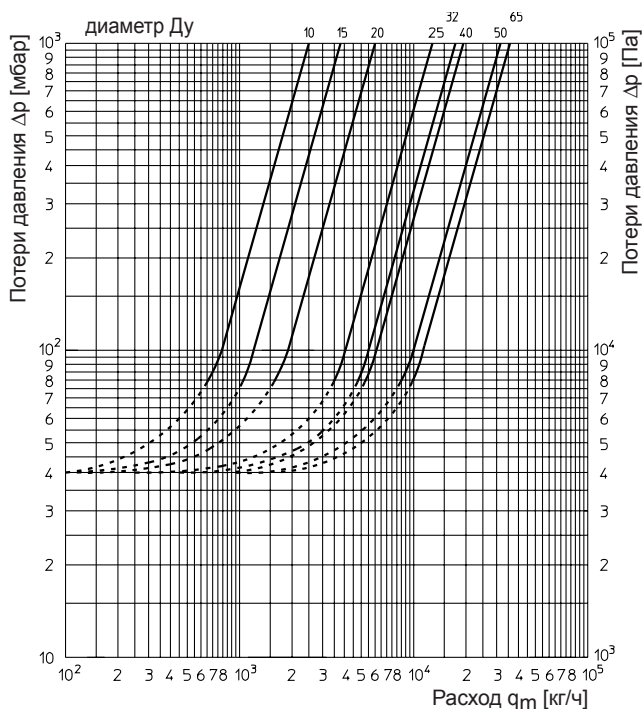


Ду	D*	L	H	t	SW
10	Rp 3/8	63,5	35	10,1	22
15	Rp 1/2	66	43	13,2	27
20	Rp 3/4	75	49	14,3	32
25	G 1	80	55	10,5	41
32	G 1 1/4	97	67	12,5	50
40	G 1 1/2	107	80	14,5	56
50	G 2	124	92	16,5	68

* Rp по EN 10226

* G по ISO 228

Диаграмма:



Технические изменения оговариваются.

Раздел каталога 5
ti 178-0/10/MW
Данные 2008