

VAP

Стопорные шаровые клапаны

Общие характеристики

- корпус из чугуна GJL-250, включая уплотнения из резины
- шаровой утопающий затвор из резины NBR
- закрытие гарантируется контактом резины с резиной
- крепеж из нержавеющей стали
- эпоксидная краска, стойкая к агрессивным жидкостям
- свободный интегральный просвет
- легко снимающаяся крышка для осмотра системы
- возможность установки в горизонтальном или вертикальном положении

Имеющиеся модели

VAP/G32 ТРУБНАЯ резьба 1 1/4"
 VAP/G40 ТРУБНАЯ резьба 1 1/2"
 VAP/G50 ТРУБНАЯ резьба 2"
 VAP/65 С фланцами DN65 PN10-16
 VAP/80 С фланцами DN80 PN10-16
 VAP/100 С фланцами DN100 PN10-16
 VAP/150 С фланцами DN150 PN10-16
 VAP/200 С фланцами DN200 PN10
 VAP/250 С фланцами DN250 PN10
 VAP/300 С фланцами DN300 PN10

Вся гамма шаровых клапанов была выполнена с соединениями "резина с резиной" (резиновый шар, закрытие на резиновых уплотнениях).

Преимущества

- меньший уровень шума
- возможность простого восстановления сопряжения шара и закрывающей манжеты
- отсутствие необходимости в закупке коммерческих уплотнений между фланцами

Ограничения по эксплуатации

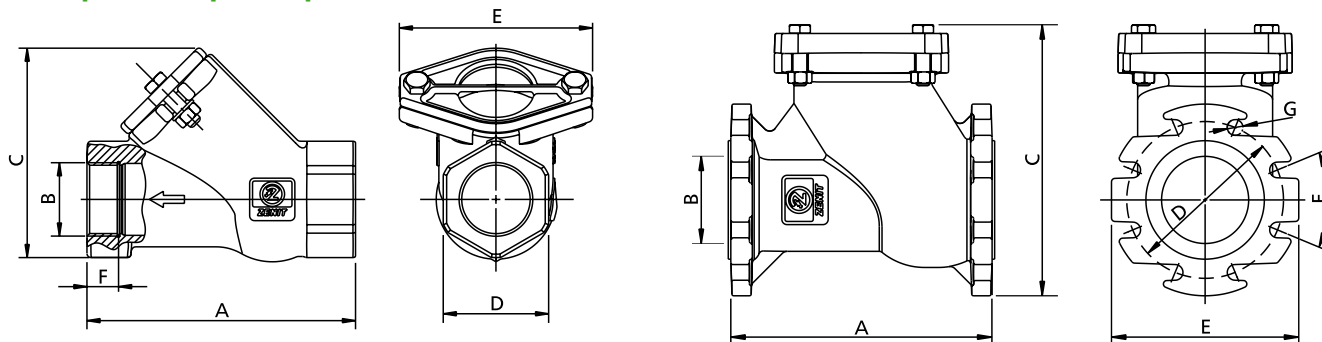
Температура окружающей среды и обрабатываемой жидкости: 0÷ +40°C
 pH обрабатываемой жидкости: 6 ÷ 11
 Плотность обрабатываемой жидкости: 1 кг/дм³

Нормы для справок

UNI EN 12050-4, UNI EN 12050-2, UNI EN 12050-1, UNI EN 1561, UNI EN ISO 3506-1, UNI EN ISO 3506-2, UNI EN 10025, UNI EN 1092-1, UNI EN ISO 228-1, Директива 89/106/CE

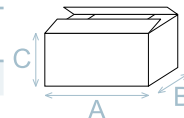
При необходимости использования вне предусмотренных пределов, обращайтесь в компанию Zenit

Габаритные размеры и вес



	A	B	C	D	E	F	G	kg	Размеры упаковки		
									A	B	C
VAP/G32	155	1 1/4"	120	60	110	20	-	2	200	135	160
VAP/G40	155	1 1/2"	120	60	110	20	-	1.9	200	135	160
VAP/G50	180	2"	150	72	115	25	-	3	200	135	160

	A	B	C	D	E	F	G	kg	Размеры упаковки		
									A	B	C
VAP/65	240	65	220	145	185	90°	18	11	235	230	190
VAP/80	260	80	255	160	200	45°	18	14	320	280	190
VAP/100	300	100	310	180	220	45°	18	24.5	390	330	235
VAP/150	400	150	425	240	285	45°	22	45	-	-	-
VAP/200	500	200	540	295	340	45°	22	90	-	-	-
VAP/250	600	250	630	350	395	30°	22	163	-	-	-
VAP/300	700	300	680	400	445	30°	22	230	-	-	-



Размеры в мм

Там, где имеется указание PN, оно касается фланца, а не максимального рабочего давления.