

VAC

Запорный клапан-хлопушка

Общие характеристики

- корпус и язычок из чугуна GJL-250
- уплотнение из резины EPDM
- латунные седла
- эпоксидная краска, стойкая к агрессивным жидкостям
- возможность установки в горизонтальном или вертикальном положении
- винт, используемый для частичного ручного открытия клапана. Это решение особенно полезно для опорожнения трубы перед клапаном во время проведения обслуживания



Имеющиеся модели

VAC/100	Фланцы DN100 PN 10-16
VAC/150	Фланцы DN150 PN 10-16
VAC/200	Фланцы DN200 PN 10-16
VAC/250	Фланцы DN250 PN 10
VAC/300	Фланцы DN300 PN 10

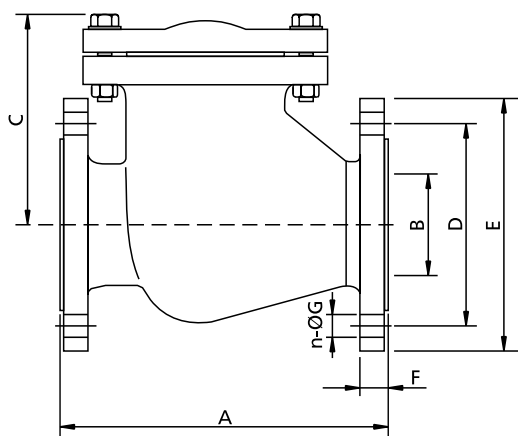
Ограничения по эксплуатации

Рабочая температура Мин 0°C - Макс. +50°C

Нормы для справок

Норма проектирования	EN 1074-3
Посадочный размер	EN 558-1
Фланцы	EN 1092-2
Испытание	EN 12266

Габаритные размеры и вес



	A	B	C	D	E	F	n-ØG	kg
VAC/100	300	100	175	180	220	25	8-18	32
VAC/150	400	150	230	240	285	25	8-18	71.5
VAC/200	500	200	250	295	340	25	8-23	95
VAC/250	600	250	310	350	395	30	12-23	139
VAC/300	700	300	320	400	445	30	12-23	286

Размеры в мм

По поводу продукции большего диаметра просим вас обращаться в Отдел работы с заказчиками