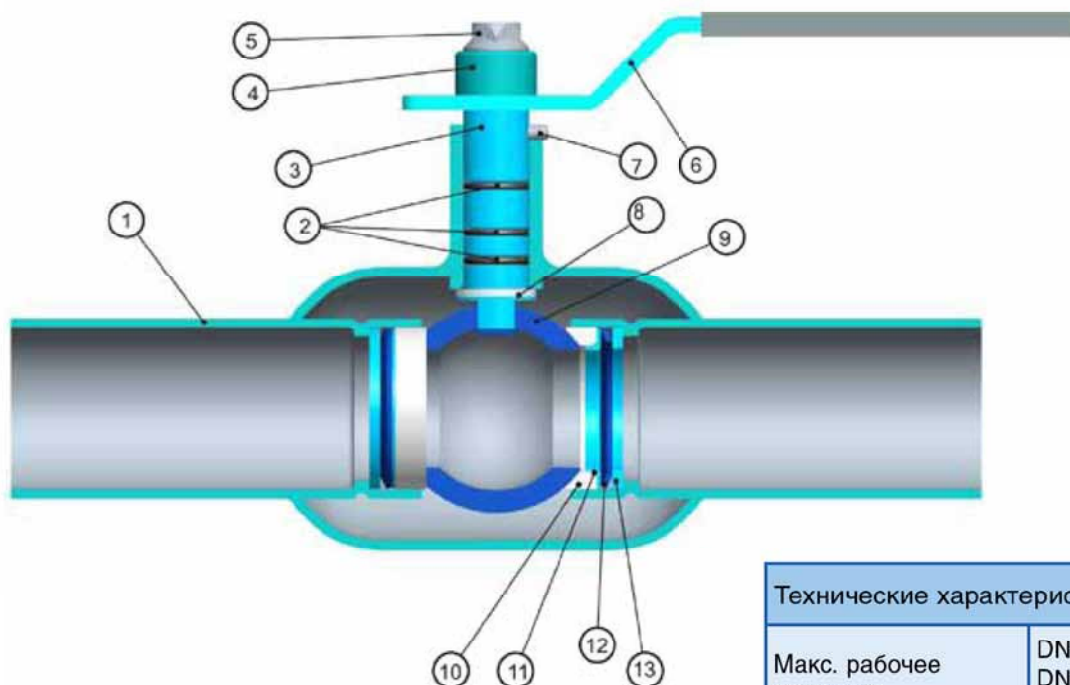


VALVOLA IN ACCIAIO A SALDARE IVR 690



Кран шаровой стальной

Соединения под приварку

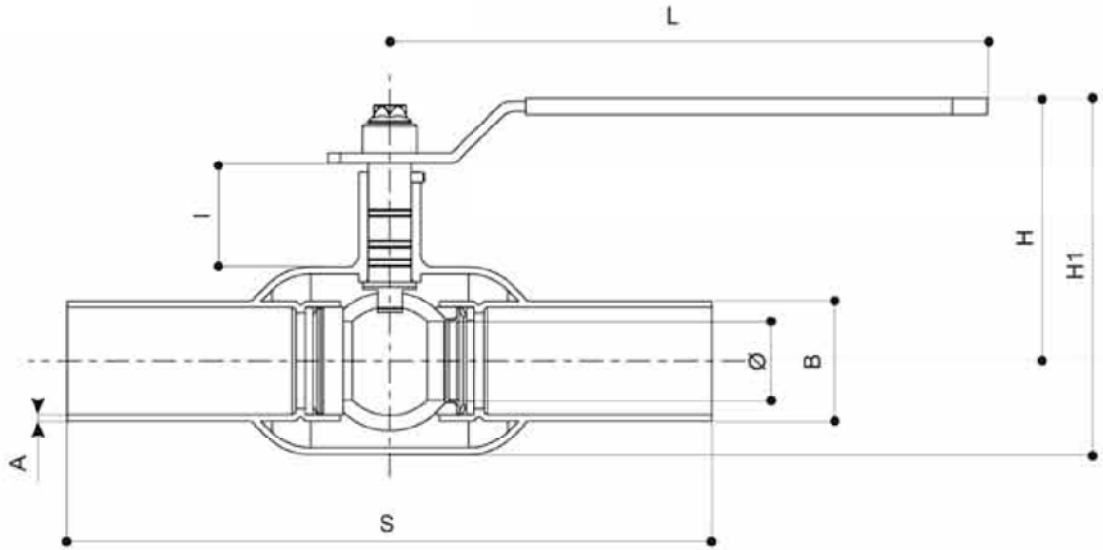


Технические характеристики

Макс. рабочее давление	DN20-DN50 40 bar DN65-DN100 25 bar DN125-DN200 16 bar
Рабочая температура	- 20°C + 150°C

N.	Наименование	Материал	Покрытие
1	Корпус	Сталь	Краска
2	Кольцевая прокладка	FPM	
3	Шток	Нержавеющая сталь	
4	Колпак	Латунь	Никель
5	Винт	Сталь	Цинк
6	Рукоятка	Сталь	Пластик
7	Штифт	Нержавеющая сталь	
8	Антифрикционное кольцо	PTFE	
9	Шар	Нержавеющая сталь	
10	Седло	PTFE+C	
11	Кольцо	Нержавеющая сталь	
12	Пружиняее кольцо	Сталь	
13	Промежуточное кольцо	Сталь	

VALVOLA IN ACCIAIO A SALDARE IVR 690



DN	20*	25	32	40	50	65	80	100	125*	150*	200*
Ø		20	25	32	38	48	60	77			
A		2.8	2.8	2.8	3	3.5	4	4			
B		33.7	42.4	48.3	57	76	89	108			
L		200	200	240	240	240	320	320			
H		95	97	110	110	120	160	175			
H1		123	125	144	151	160	220	250			
S		230	262	260	300	360	370	390			
I		45	45	45	45	40	65	60			

COEFFICIENTE KW - KW FACTOR	
DN 20	
DN 25	26
DN 32	41
DN 40	68
DN 50	110
DN 65	160
DN 80	290
DN 100	420
DN 125	
DN 150	
DN 200	

*DI PROSSIMA PRODUZIONE

*NEXT FOR PRODUCTION

