

ПАСПОРТ

Шаровые краны JiP

«Данфосс ТОВ»

1. Производитель: «DANFOSS A/S», Nordborgvej 81, DK-6430, Дания. Завод «DANFOSS Poland Sp.zo.o.», ul. Chrzanowska 5, 05-825 Grodzisk Mazowiecki, Польша.

Продавец: ООО с ИИ «Данфосс ТОВ», Украина, 04080, г.Киев, ул. В.Хвойки, 11

2. Назначение изделия

Шаровые краны JiP – двухпозиционная запорная арматура, предназначенная для использования в системах теплоснабжения, тепловых сетях.

Полностью сварной стальной корпус кранов отвечает современным требованиям, предъявляемым к арматуре, и обеспечивает высокую степень безопасности.

Краны снабжены уникальным уплотнением штока, которое гарантирует полную герметичность и неограниченный срок службы крана.

Самообжимная конструкция уплотнения шара, представляющая собой специальные пружины с двумя кольцами из фторопласта, армированного углеволокном, обеспечивает необходимую плотность крана и оптимальный момент, требуемый для поворота шара.

Краны имеют стандартный проход.

3. Номенклатура и технические характеристики шаровых кранов

Технические характеристики кранов JiP-WW с патрубками под приварку

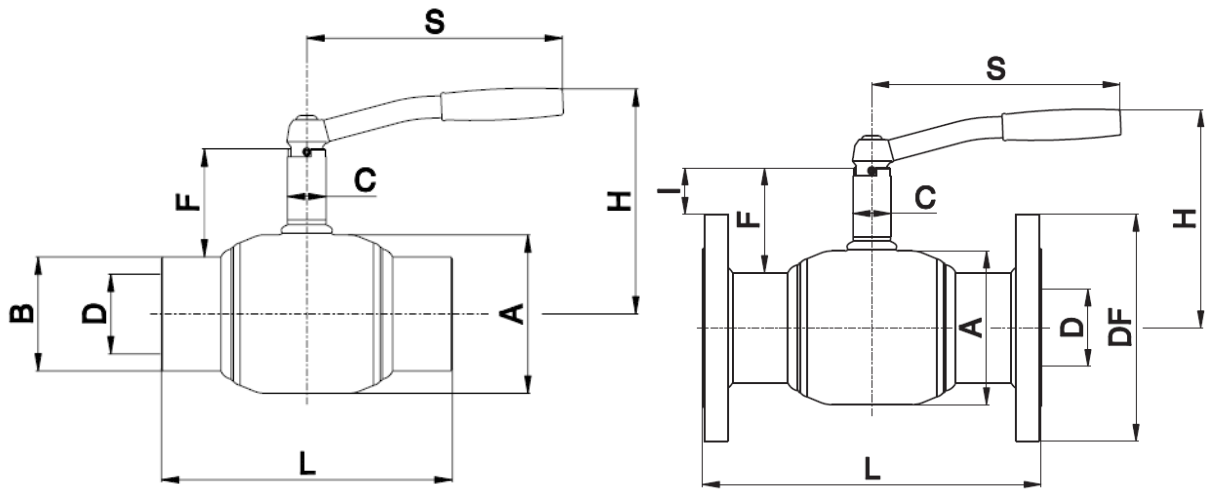
Таблица 1.

Тип	Условный проход D_u , мм	Условное давление P_u , бар	Макс. темпер. перемещаемой среды $t_{\text{МАКС}}$, °C	Условная пропускная способность K_v , м ³ /ч	Механизм управления	Код заказа
JiP-WW	15	25	150	10	Рукоятка	065N0094
	20			14		065N0104
	25			26		065N0114
	32			41		065N0119
	40			68		065N0123
	50			112		065N0124
	65			150		065N4277
	80			280		065N4290
	100			490		065N0739
	125			670		065N0746
	150			950		065N0154
	200			1790		065N0756

Технические характеристики кранов JiP-FF, фланцевые

Таблица 2.

Тип	Условный проход D_u , мм	Условное давление P_u , бар	Макс. темпер. перемещаемой среды $t_{\text{МАКС}}$, °C	Условная пропускная способность K_v , м ³ /ч	Механизм управления	Код заказа
JiP-FF	15	25	150	10	Рукоятка	065N0304
	20			14		065N0309
	25			26		065N0318
	32			41		065N0319
	40			68		065N0323
	50			112		065N0328
	65			150		065N4279
	80			280		065N4292
	100			490		065N0839
	125			670		065N0846
	150			950		065N0851
	200			1790		065N0854



Размеры кранов JiP-WW с рукояткой и патрубками под приварку

Таблица 3.

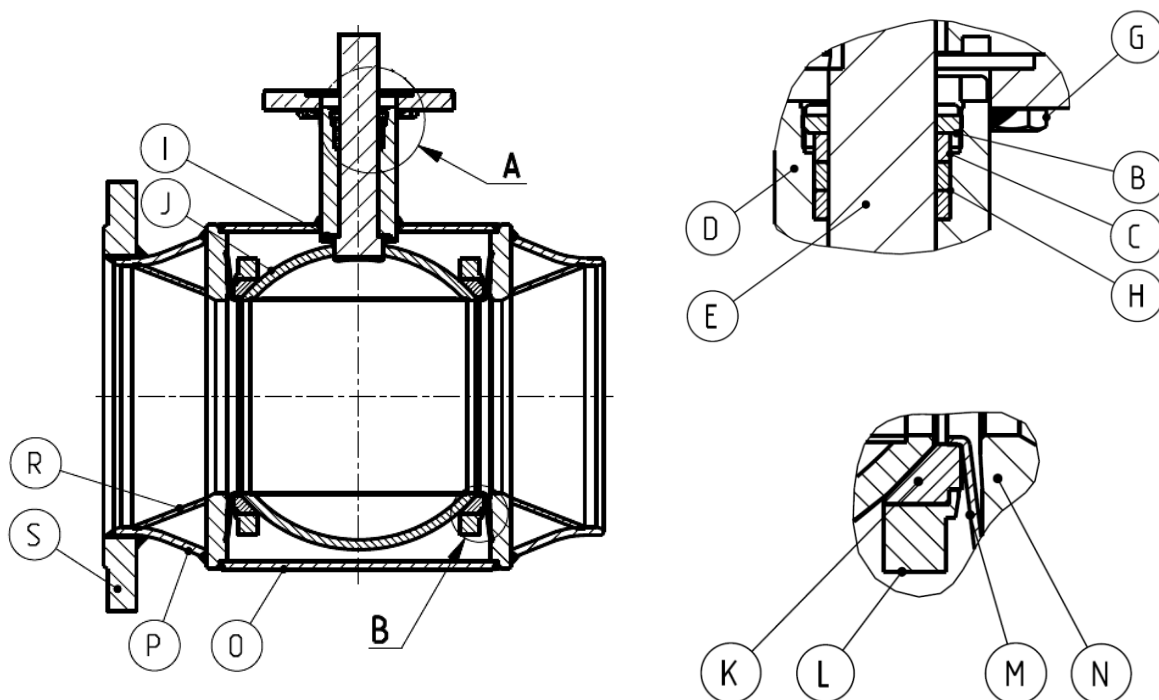
Ду, мм	A, мм	B, мм	D, мм	L, мм	H, мм	F, мм	C, мм	S, мм	Масса, кг
15	42,4	21,3	15	230	120	61	25	115	0,9
20	42,4	26,9	15	230	120	58	25	115	0,9
25	48,3	33,7	20	230	125	56	25	115	1,1
32	60,3	42,4	25	260	130	56	25	115	1,7
40	76,1	48,3	32	260	130	54	35	165	2,3
50	76,1	60,3	40	300	137	54	35	165	3,0
65	102	76,1	50	260	165	73	35	210	5,0
80	127	88,9	65	270	195	88	39	260	6,1
100	159	114,3	80	290	225	108	39	260	12,2
125	194	139,7	100	315	215	109	44	350	19,0
150	219	168,3	125	340	230	109	49	630	29,0
200	273	219,1	150	390	260	116	60	650	44,0

Размеры шаровых кранов JiP-FF с рукояткой, фланцевые.

Таблица 4.



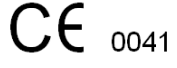
Ду, мм	A, мм	D, мм	L, мм	DF, мм	I, мм	H, мм	F, мм	C, мм	S, мм	Масса, кг
15	42,4	15	130	95	21	120	58	25	115	2,2
20	42,4	15	150	105	19	120	58	25	115	2,9
25	48,3	20	160	115	30	125	70	25	115	3,5
32	60,3	25	180	140	23	140	72	25	115	4,8
40	76,1	32	200	150	36	150	87	35	165	6,5
50	88,9	40	230	165	36	180	88	35	165	8,7
65	102	50	290	185	18	165	73	35	210	11,6
80	127	65	310	200	33	195	88	39	260	14,3
100	159	80	350	235	48	225	108	39	260	24,1
125	194	100	400	270	44	215	109	44	350	36,1
150	219	125	480	300	43	235	109	49	505	49,4
200	273	150	600	360	56	260	126	60	650	75,5

3.3 Материалы деталей крана



B	Прижимная гайка	Сталь
C	Прижимное кольцо	Сталь
D	Корпус сальника	Сталь 1.0345 (St. 37.0)
E	Шток	Нержавеющая сталь 1.4305 / X10CrNiS18-9 (EN10088) / 303
H	Уплотнение штока	PTFE с 20% графита
I	Шайба	PTFE с 20% графита
J	Шар	Нержавеющая сталь 1.4301 / X5CrNi18-10 (EN10088) / 304
K	Уплотнение шара	PTFE с 20% графита
L	Удерживающее кольцо уплотнения	Сталь
M	Кольцевые пружины	Сталь
N	Упорные фланцы	Сталь 1.0345 (St. 37.0)
O	Корпус	Сталь 1.0345 (St. 37.0)
P	Патрубки под приварку	Сталь 1.0345 (St. 37.0)
R	Конические вставки входного и выходного отверстия	Сталь 1.0345 (St. 37.0)
S	Фланцы EN1092 (ГОСТ12815)	Сталь 1.0353

3.4 Маркировка

Название	Ball Valve		Логотип компании производителя
Тип шарового крана	JIP-WW		
Код заказа	No. 065N0124		Тип жидкости по PED
Диапазон температур	Temp. 0-150 °C		
Условный диаметр и номинальное давление	DN50, PN25		CE маркировка
Материал корпуса	Mat. St.37.0		

4. Монтаж и эксплуатация

Кран устанавливается на трубопровод в открытом положении. Монтажное положение любое.

Перед началом эксплуатации трубопровод необходимо продуть для удаления окалины и грязи.

Установка кранов под приварку на трубопровод следует производить электросваркой с одновременным охлаждением корпуса водой.

Установка фланцевых шаровых кранов следует производить с использованием стальных ответных фланцев (DIN 2501) с прокладками.

Кран поставляется потребителю в положении "открыто". Открытие и закрытие осуществляется поворотом ручки на 90° в направлении стрелки, изображенной на ручке. В положении "открыто" ручка располагается вдоль корпуса крана, а в положении "закрыто" – поперек.

Каждый кран поставляется испытанным в соответствии с нормами EN 12266 часть 1 P10-P11-P12 и часть 2 F20 (соответствует ГОСТ 21345 – 78, ГОСТ 9544-93, ГОСТ 356-80)

Испытание на герметичность проводится водой. Давление при испытании, по ГОСТ 9544-93, должно быть 1,1 PN (PN – номинальное давление), класс герметичности - А;

Испытание на прочность корпуса проводится давлением 1,5 PN.

Кран не требует дополнительного ухода в процессе эксплуатации. Гарантийный срок эксплуатации 25 лет.

5. Комплектность

В комплект поставки входит:

- шаровой кран;
- упаковка;
- инструкция по эксплуатации,
- паспорт

6. Меры безопасности

При открытии крана не рекомендуется применение силы, которая может привести к повреждению стопорной шпильки.

Не допускается разборка и демонтаж крана при наличии давления в системе.

Не рекомендуется установка крана на среды, содержащие абразивные компоненты.

Предотвращение замерзания; для выпуска жидкости из корпуса крана при отключенном трубопроводе ручка должна быть повернута в среднюю позицию (45°).

7. Транспортировка и хранение

Транспортировка и хранение шаровых кранов JiP осуществляется в соответствии с требованиями ГОСТ 21345 – 78, ГОСТ 9544 – 93, ГОСТ 12.2.063 – 81.

8. Сертификация

Шаровые краны JiP сертифицированы «ЕВРО-ТИСК» на соответствие ГОСТ 12.2.063-81, ГОСТ28343-89, ГОСТ21345-78.

Производство DANFOSS A/S сертифицировано по ISO 9001, ISO 14001 и OHSAS 18001. PED Directive 97/23/EEC модуль H.

9. Гарантийные обязательства

Изготовитель - поставщик гарантирует соответствие шаровых кранов JiP техническим требованиям при соблюдении потребителем условий транспортировки, хранения и эксплуатации.

Гарантийный срок эксплуатации и хранения шаровых кранов – 6 лет со дня отгрузки со склада ООО с ИИ “Данфосс ТОВ”.

Дата продажи:

«__» _____ 20__ г.