

Техническое описание

Шаровые краны: тип LD-WW и LD-FF

Область применения:



Условный диаметр: Ду 15 – 200 мм
Температура: 0-150 °С
Условное давление: Ру 16/25 бар

Шаровые краны JIP тип LD-WW и LD-FF- двухпозиционная запорная трубопроводная арматура .

Шаровые краны специально разработаны для применения в централизованных системах теплоснабжения и отопления.

Стальной цельносварной корпус шаровых кранов отвечает современным требованиям, предъявляемым к арматуре, и обеспечивает высокую степень безопасности.

Также, шаровые краны JIP тип LD-WW и LD-FF могут использоваться централизованных системах холодоснабжения.

Благодаря своим конструктивным особенностям шаровые краны JIP LD-WW и LD-FF обладают повышенной пропускной способностью по сравнению с аналогами.

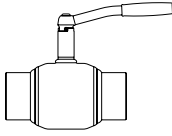
Каждый кран на производстве проходит испытания на герметичность и проверку работоспособности в соответствии с международными стандартами (EN 12266 часть 1,2).

Компания Данфосс сертифицирована в соответствии с ISO 9001 , PED 97/23/EC Modul H1 , ISO 14001 , OHSAS 18001.

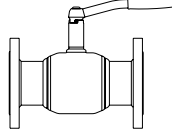
Техническое описание Шаровые краны: тип LD-WW и LD-FF

Коды для оформления заказов:

JIP LD –WW с патрубками под приварку Ру 25
и
JIP LD –FF с фланцами Ру 16/ 25



Ду мм	Код для заказа WW Ру 25
15	065N0094
20	065N0104
25	065N0114
32	065N0119
40	065N0123
50	065N0124
65	065N4277
80	065N4290
100	065N0739
125	065N0746
150	065N0154
200	065N0756



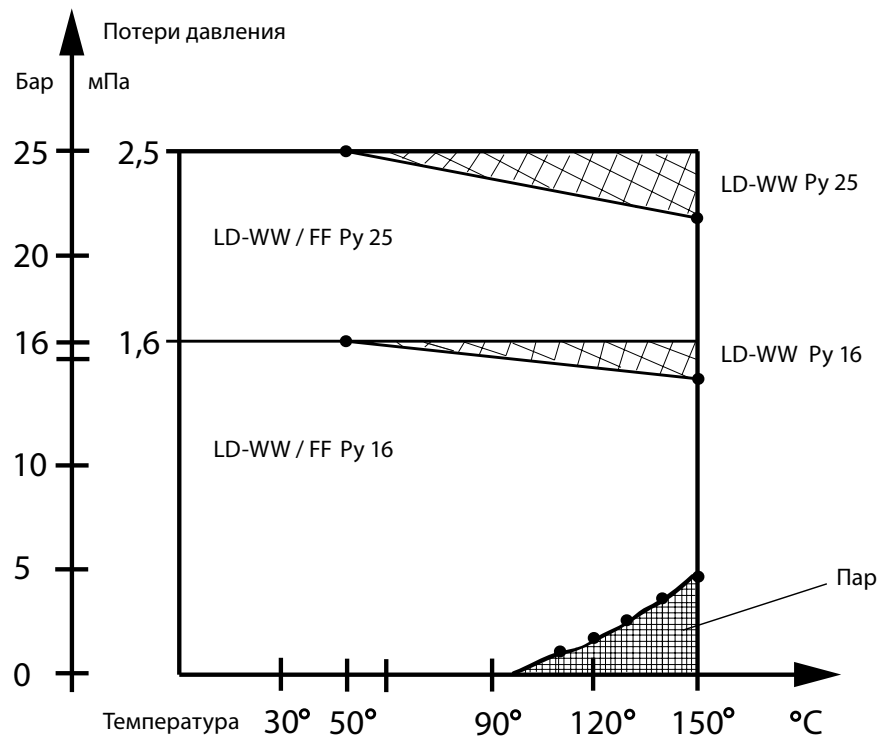
Ду мм	Код для заказа FF Ру 16	Код для заказа FF Ру 25
15	см. таблицу для Ру 25	065N0304
20		065N0309
25		065N0318
32		065N0319
40		065N0323
50		065N0328
65	065N4278	065N4279
80	065N4291	065N4292
100	065N0339	065N0839
125	065N0946	065N0846
150	065N0951	065N0851
200	065N0956	065N0854

Значение пропускной способности Kv:

Ду	K _v (м ³ /ч)
15	12
20	14
25	26
32	41
40	68
50	112

Ду	K _v (м ³ /ч)
65	200
80	380
100	620
125	1025
150	1700
200	2300

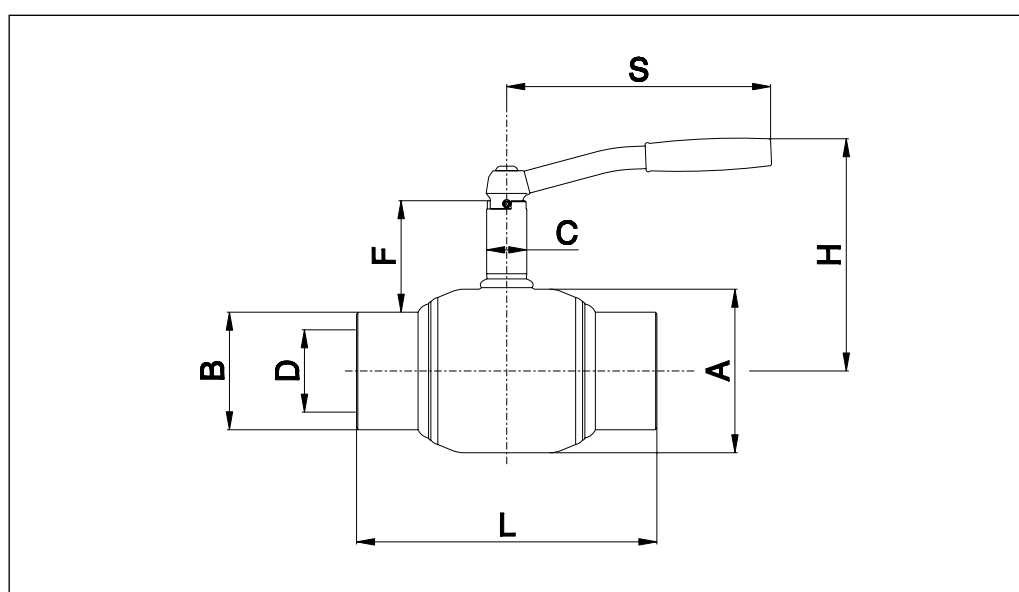
Значение потерь давления в кране от температуры рабочей среды:



Техническое описание Шаровые краны : тип LD-WW и LD-FF
**Материалы
деталей крана :**

С патрубками под приварку	Сталь St.37.0 = сталь 10 по ГОСТ 1050
Корпус	Сталь St.37.0 = сталь 10 по ГОСТ 1050
Шток	Нержавеющая сталь
Шар	Нержавеющая сталь
Уплотнительное кольцо	PTFE , армированное углеволокном
Уплотнение шара	PTFE , графит
С фланцами - фланцы	С 22.8 , сталь 20
Корпус	Сталь St.37.0 = сталь 10 по ГОСТ 1050
Шток	Нержавеющая сталь
Шар	Нержавеющая сталь
Уплотнительно кольцо	PTFE , армированное углеволокном
Уплотнение шара	PTFE , графит

**Присоединительные
размеры:**

 JIP WW с патрубками под
приварку:


Ду	A	B	D**	L	H	F	C	S	кг*
Py 25									
15	42.4	21.3	15	230	120	61	25	115	0.9
20	42.4	26.9	15	230	120	58	25	115	0.9
25	48.3	33.7	20	230	125	56	25	115	1.1
32	60.3	42.4	25	260	130	56	25	115	1.7
40	76.1	48.3	32	260	130	54	35	165	2.3
50	76.1	60.3	40	300	137	54	35	165	3.0
Py 25									
65	102	76.1	50	260	165	73	35	210	5.0
80	127	88.9	65	270	195	88	39	260	6.1
100	159	114.3	80	290	225	108	39	260	12.2
125	194	139.7	100	315	215	109	44	350	19.0
150	219	168.3	125	340	230	109	49	630	29.0
200	273	219.1	150	390	260	116	60	650	44.0

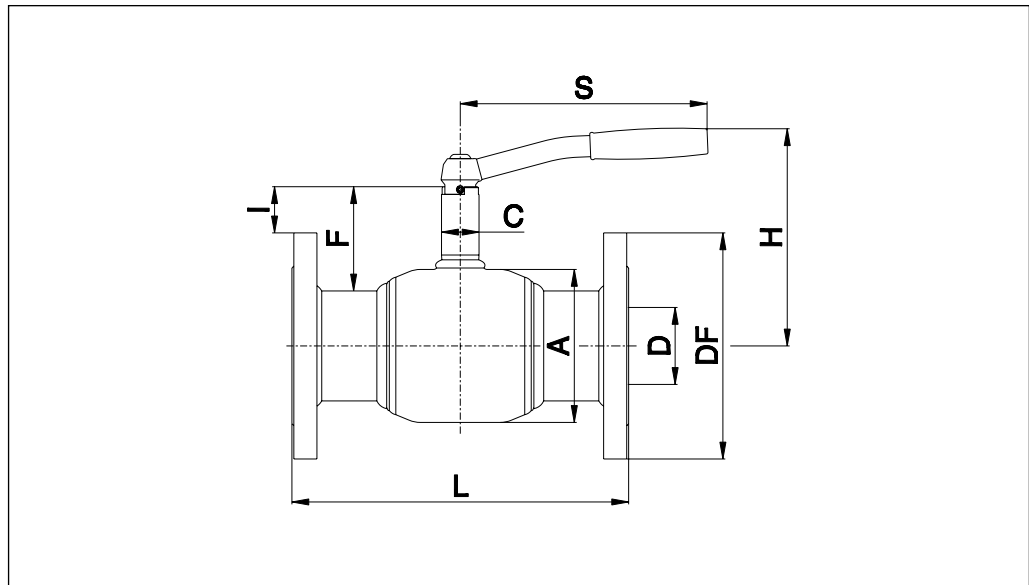
* Вес нетто

** Условный диаметр

Техническое описание Шаровые краны: тип LD-WW и LD-FF

Присоединительные размеры :

JIP FF с фланцами Ру 16/25 :



Ду	A	D**	Ру 16			Ру 25			H	F	C	S	кг*	
			L	DF	I	L	DF	I					Ру 16	Ру 25
15	42.4	15	см. таблицу для Ру 25			130	95	21	120	58	25	115		2.2
20	42.4	15				150	105	19	120	58	25	115		2.9
25	48.3	20				160	115	30	125	70	25	115		3.5
32	60.3	25				180	140	23	140	72	25	115		4.8
40	76.1	32				200	150	36	150	87	35	165		6.5
50	88.9	40				230	165	36	180	88	35	165		8.7
			Ру 16			Ру 25								
65	102	50	270	185	18	290	185	18	165	73	35	210	11.6	11.6
80	127	65	280	200	33	310	200	33	195	88	39	260	13.6	14.3
100	159	80	300	220	56	350	235	48	225	108	39	260	20.0	24.1
125	194	100	325	250	54	400	270	44	215	109	44	350	29.0	36.1
150	219	125	350	285	51	480	300	43	235	109	49	505	42.0	49.4
200	273	150	400	340	66	600	360	56	260	126	60	650	61.0	75.5

* Вес нетто
 ** Условный диаметр

Danfoss не несет ответственности за возможные ошибки в каталогах, брошюрах и других печатных материалах. Danfoss оставляет за собой право вносить изменения в продукцию без предварительного уведомления. Это относится также к уже заказанной продукции, если только вносимые изменения не требуют соответствующей коррекции уже согласованных спецификаций. Все торговые марки в данном документе являются собственностью соответствующих компаний. Название и логотип Danfoss являются собственностью компании Danfoss A/S. Все права защищены.