

КРАН ФЛАНЦЕВЫЙ УКРОЧЕННЫЙ
Fig. K110



Кран шаровой предназначен для перекрытия потока рабочей среды. Основным условием нормальной работы крана является его полное открытие или закрытие.

Краны не могут быть использованы в качестве регулирующих устройств.

Характеристика:

Давление – 2,5 МПа

Температура – до +150 °С

Рабочая среда – холодная и горячая вода, водяной пар, неагрессивные среды, газ, нефтепродукты, воздух.

Размеры штоков под ручки

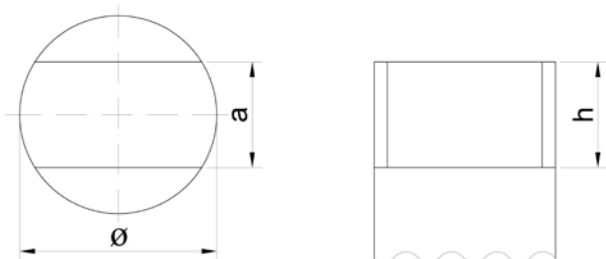
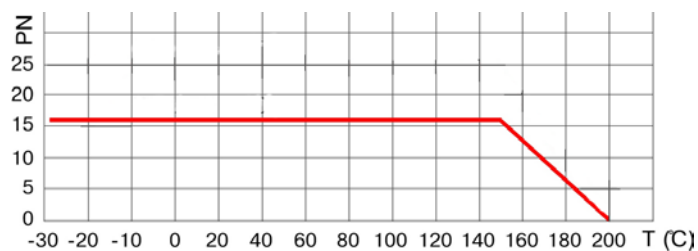
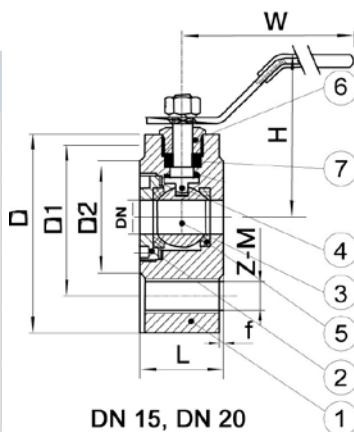


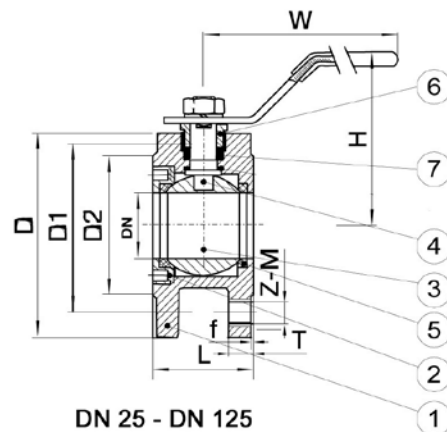
График зависимости рабочих параметров давления и температуры



№	Составные части	Материал
1	Корпус	сталь EN-1.0619
2	Прокладка	сталь EN-1.0619
3	Шар	н/ж сталь EN-1.4301
4	Шток	н/ж сталь EN-1.4006
5	Уплотнение шара	PTFE
6	Втулка уплотнения	сталь EN-1.0619
7	Уплотнение штока	графит
8	Ручка	углеродистая сталь
9	Гайка	углеродистая сталь



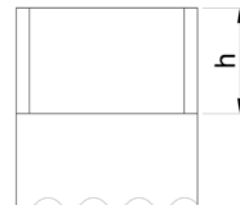
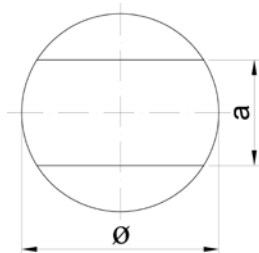
DN 15, DN 20



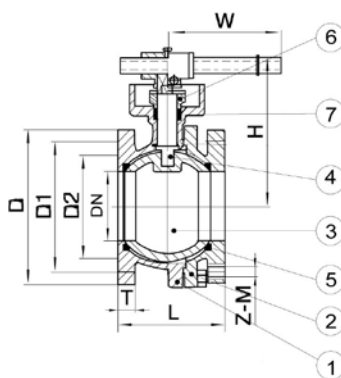
DN 25 - DN 125



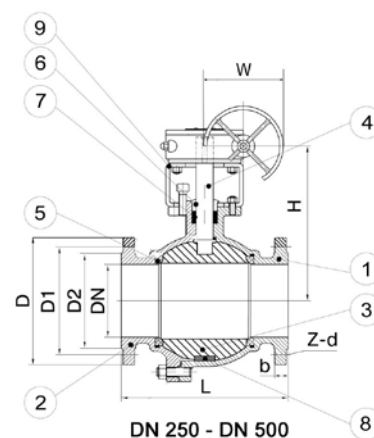
Размеры штоков под ручки



№	Составные части	Материал
1	Корпус	сталь EN-1.0619
2	Крышка корпуса	сталь EN-1.0619
3	Шар	н/ж сталь EN-1.4301
4	Шток	н/ж сталь EN-1.4006
5	Уплотнение шара	PTFE
6	Сальник	сталь EN-1.0619
7	Уплотнение штока	графит
8	Опора шара	PTFE
9	Адаптер	углеродистая сталь



DN 150 - DN 200



DN 250 - DN 500

Таблица размеров

DN	D	D1	D2	T	f	L	W	H	Z-M	Ø	a	h	Kv (м³/ч)	Вес (кг)	
(мм)															
15	95	65	46	13	1.5	33	120	72	4-M12	8	5	10	14,7	1,71	
20	105	75	56	14	1.5	38	120	82	4-M12	10	6	12	26,2	2,5	
25	115	85	65	14	1.5	45	140	92	4-M12	12	7	15	40,9	3,1	
32	140	100	76	16	2	55	170	100	4-M16	14	9	17	105	4,1	
40	150	110	85	16	2	62	200	115	4-M16	16	10	20	170	5,2	
50	165	125	100	18	2	72	240	115	4-M16	20	12	24	163,6	6,5	
65	185	145	120	20	3	97	280	120	8-M16	20	12	27	276,5	9,2	
80	200	160	135	20	3	120	320	145	8-M16	22	15	27	654,4	13,2	
100	220	180	156	22	3	140	400	155	8-M16	24	17	31	905	16,2	
125	250	210	185	22	3	200	450	180	8-M16	-	-	-	1360	31	
150	285	240	210	24	3	225	500	190	8-M20	-	-	-	1472,3	45	
200	340	295	265	24	3	275	600	315	12-M20	-	-	-	2617,5	66	
*250	405	355	320	30	3	460	245	410	12-Ø25	-	-	-	2720	145	
*300	460	410	375	30	4	500	245	510	12-Ø25	-	-	-	3264	175	
*350	520	470	435	34	4	686	255	740	16-Ø25	-	-	-	3808	570	
*400	580	525	485	36	4	762	287	795	16-Ø30	-	-	-	4352	750	
*450	640	585	545	40	4	864	388	860	20-Ø30	-	-	-	4895	-	
*500	715	650	608	44	4	914	418	945	20-Ø34	-	-	-	5440	1150	

* Исполнение с червячным редуктором