

# Маркировка – ШАРОВОЙ КРАН POLIX

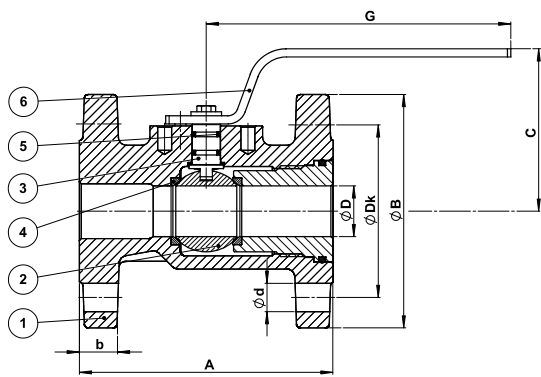
## Стандартная маркировка

ШАРОВОЙ КРАН	КР	
Форма тела	N (-G)	Ковкий чугун. 1 – EN-GJS-400-15 (GGG-40)
	C (-G)	Ковкий чугун. 2 – EN-GJS-400-15 (GGG-40)
	V (-G)	Углеродистая сталь – сварная конструкция. S355 JO (St 52.3)
	F (-G)	Углеродистая сталь – механическая обработка ANSI – S355 JO (St 52.3)
	A (-G)	Углеродистой стали – механическая обработке DIN – S355 JO (St 52.3)
	T (-G)	Углеродистая сталь – сварная конструкция. S355 JO (St 52.3)
G: кран для газа		
Номинальный диаметр	DN50	от 15 до 250
Номинальное давление	PN 4	4 бар
	PN 6	6 бар
	PN 10	10 бар
	PN 16	16 бар
	PN 40	40 бар
	AN150	ANSI – Class 150
AN300	ANSI – Class 300	
Проход	D	Полный
	R	Уменьшенный
Форма соединения	P	фланцевый
	U	Сварной
	Y	Переход сталь-полиэтилен
	H	Переход полиэтилен
	1	PU (фланцевый /сварной)
	2	PY (фланцевый /сталь – полиэтилен)
	3	PH (фланцевый /полиэтилен)
	4	UY (сварной/сталь – полиэтилен)
5	UH (сварной/полиэтилен)	
6	YH (сталь – полиэтилен/полиэтилен)	
"O"-кольцо (материал)	V	VITON (ГАЗ max 60 °C)
	N	NBR (max 100 °C)
	E	EPDM (max 150 °C)
	P	PTFE (max 180 °C)
Шток	B	Латунь – CuZn40Pb2 (MS 58)
	X	Нержавеющая – X20 Cr13
Материал уплотнения шара	P	PTFE
	M	Металл
Материал шара	B	Латунь – кром покрыл – CuZn40Pb2 (MS 58)
	X	Нержавеющая сталь – X5CrNi18 10
	C	Литье – EN-GJS-400-15 (GGG-40)

## Дополнительная маркировка – KPV

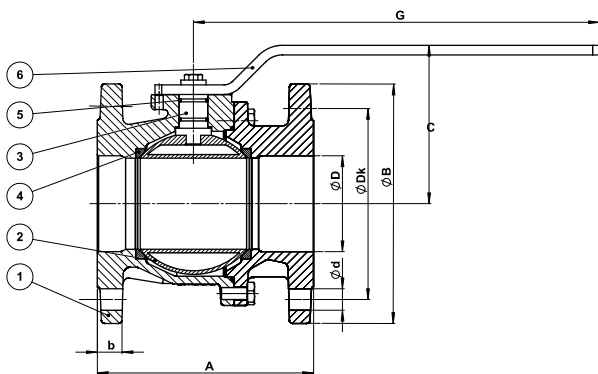
Конструкция подземный установки	PG0	Сварной
	PG1	Фланцевый
	PG2	Которое можно принять к частям PG для редуктора
	F00	для привода непосредственно на кране (F04-F12)
Форма ключевого вспомогательного оборудования привода	K22	K22=DN25-100; S27=DN125-200
	K32	Ключевой размер
	F04	Размер для привода (F05-F12)
Конструкция отверстия для воздуха	I1	Одностороннем упушением
	I2	двустороннем упушением
Конструкция уплотнение	ST	С ДВОЙНЫМ УПЛОТНЕНИЕМ
Длина	F5	
Гольый шток	Z	

**ШАРОВОЙ КРАН КРС  
ПОЛНОПРОХОДНЫЙ, DN25–DN200**



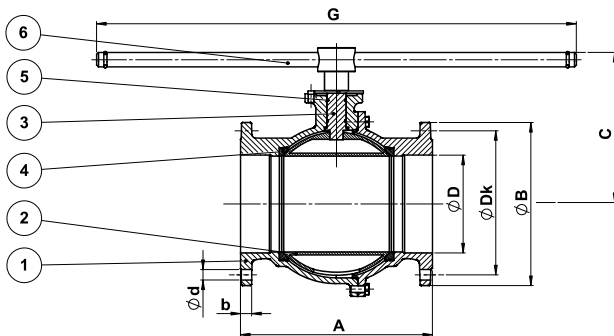
DN25–DN50

CE



DN65–DN150

CE



DN200

CE

**Рабочая температура: -10 °C/+100 °C**

**Материалы**

1	Корпус	Ковкий чугун – GGG40
2	Шар	Хромированная латунь – MS 58
3	Шток	Латунь – MS 58
4	Уплотнение	PTFE
5	О-кольцо	NBR
6	Рукоятка	Углеродистая сталь – St 37-2

**KPC DN ... PN6 DP NB PB**

**PN6**

Номер	DN	A	ØB	C	ØD	G	b	ØDk	Ød/M*	№.	ISO верхний ФЛАНЕЦ	Вал ØSxP/K	Вес (kg)
A952206	25	125	100	76	25	150	18	75	11/M10	4	F03	14x10	3,50
A952207	32	130	120	92	31	235	18	90	14/M12	4	F04	17,6x12	5,30
A952203	40	140	130	97	39	235	18	100	14/M12	4	F05	17,6x12	6,60
A952204	50	150	140	105	49	271	20	110	14/M12	4	F05	17,6x12	8,80
A952200	65	170	160	124	63	288	18	130	14	4	F07	23,6x17	11,40
A952201	80	180	190	133	76	288	20	150	18	4	F07	23,6x17	14,00
A952202	100	190	210	153	100	288	20	170	18	4	F07	23,6x17	17,00
A952205	125	200	240	183	125	541	22	200	16	8	F10	31,6x19	30,00
A952208	150	210	265	203	150	541	22	225	16	8	F10	31,6x19	37,00

**KPC DN ... PN16 DP NB PB**

**PN16**

Номер	DN	A	ØB	C	ØD	G	b	ØDk	Ød	№.	ISO верхний ФЛАНЕЦ	Вал ØSxP/K	Вес (kg)
A952063	25	125	115	76	25	150	18	85	14	4	F03	14x10	3,50
A952064	32	130	140	92	31	235	18	100	18	4	F04	17,6x12	5,30
A952065	40	140	150	97	39	235	18	110	18	4	F05	17,6x12	6,60
A952066	50	150	165	105	49	271	20	125	18	4	F05	17,6x12	8,80
A952067	65	170	185	124	63	288	18	145	18	4	F07	23,6x17	11,40
A952068	80	180	200	133	76	288	20	160	18	8	F07	23,6x17	14,00
A952069	100	190	220	153	100	288	20	180	18	8	F07	23,6x17	17,00
A952070	125	200	250	183	125	541	22	210	18	8	F10	31,6x19	30,00
A952049	125	325*	250	183	125	541	22	210	18	8	F10	31,6x19	30,00
A952071	150	210	285	203	150	541	22	240	22	8	F10	31,6x19	37,00
A952052	150	350*	285	203	150	541	22	240	22	8	F10	31,6x19	37,00
A952072	200	400*	340	316	200	1000	24	295	22	12	F12	K30	84,00

**KPC DN ... PN40 DP NB PB**

**PN40**

Номер	DN	A	ØB	C	ØD	G	b	ØDk	Ød	№.	ISO верхний ФЛАНЕЦ	Вал ØSxP/K	Вес (kg)
A952063	25	125	115	76	25	150	18	85	14	4	F03	14x10	3,50
A952064	32	130	140	92	31	235	18	100	18	4	F04	17,6x12	5,30
A952065	40	140	150	97	39	235	18	110	18	4	F05	17,6x12	6,60
A952066	50	150	165	105	49	271	20	125	18	4	F05	17,6x12	8,80

**Примечания**

\*M – внутренняя резьба

**Рабочая температура: -10 °C/+150 °C**

**Материалы**

1	Корпус	Ковкий чугун – GGG40
2	Шар	Хромированная латунь – MS 58
3	Шток	Латунь – MS 58
4	Уплотнение	PTFE
5	О-кольцо	NBR
6	Рукоятка	Углеродистая сталь – St 37-2

**KPC DN ... PN16 DP EB PB**

**PN16**

Номер	DN	A	ØB	C	ØD	G	b	ØDk	Ød	№.	ISO верхний ФЛАНЕЦ	Вал ØSxP/K	Вес (kg)
A953013	25	125	115	76	25	150	18	85	14	4	F03	14x10	3,50
A953015	32	130	140	92	31	235	18	100	18	4	F04	17,6x12	5,30
A952017	40	140	150	97	39	235	18	110	18	4	F05	17,6x12	6,60
A952018	50	150	165	105	49	271	20	125	18	4	F05	17,6x12	8,80
A952019	65	170	185	124	63	288	18	145	18	4	F07	23,6x17	11,40
A952020	80	180	200	133	76	288	20	160	18	8	F07	23,6x17	14,00
A952021	100	190	220	153	100	288	20	180	18	8	F07	23,6x17	17,00
A952022	125	200	250	183	125	541	22	210	18	8	F10	31,6x19	30,00
A952050	125	325*	250	183	125	541	22	210	18	8	F10	31,6x19	30,00
A952023	150	210	285	203	150	541	22	240	22	8	F10	31,6x19	37,00
A952053	150	350*	285	203	150	541	22	240	22	8	F10	31,6x19	37,00
A952024	200	400*	340	316	200	1000	24	295	22	12	F12	K30	84,00

**KPC DN ... PN40 DP EB PB**

**PN40**

Номер	DN	A	ØB	C	ØD	G	b	ØDk	Ød	№.	ISO верхний ФЛАНЕЦ	Вал ØSxP/K	Вес (kg)
A953013	25	125	115	76	25	150	18	85	14	4	F03	14x10	3,50
A953015	32	130	140	92	31	235	18	100	18	4	F04	17,6x12	5,30
A952017	40	140	150	97	39	235	18	110	18	4	F05	17,6x12	6,60
A952018	50	150	165	105	49	271	20	125	18	4	F05	17,6x12	8,80

**Рабочая температура: -10 °C/+180 °C**

**Материалы**

1	Корпус	Ковкий чугун – GGG40
2	Шар	Хромированная латунь – MS 58
3	Шток	Латунь – MS 58
4	Уплотнение	PTFE
5	О-кольцо	PTFE
6	Рукоятка	Углеродистая сталь – St 37-2

**KPC DN ... PN16 DP PB PB**

**PN16**

Номер	DN	A	ØB	C	ØD	G	b	ØDk	Ød	Nr.	ISO верхний ФЛАНЕЦ	Вал ØSxP/K	Вес (kg)
A953014	25	125	115	76	25	150	18	85	14	4	F03	14x10	3,50
A953016	32	130	140	92	31	235	18	100	18	4	F04	17,6x12	5,30
A952029	40	140	150	97	39	235	18	110	18	4	F05	17,6x12	6,60
A952030	50	150	165	105	49	271	20	125	18	4	F05	17,6x12	8,80
A952031	65	170	185	124	63	288	18	145	18	4	F07	23,6x17	11,40
A952032	80	180	200	133	76	288	20	160	18	8	F07	23,6x17	14,00
A952033	100	190	220	153	100	288	20	180	18	8	F07	23,6x17	17,00
A952034	125	200	250	183	125	541	22	210	18	8	F10	31,6x19	30,00
A952051	125	325*	250	183	125	541	22	210	18	8	F10	31,6x19	30,00
A952035	150	210	285	203	150	541	22	240	22	8	F10	31,6x19	37,00
A952054	150	350*	285	203	150	541	22	240	22	8	F10	31,6x19	37,00
A952036	200	400*	340	316	200	1000	24	295	22	12	F12	K30	84,00

**KPC DN ... PN40 DP PB PB**

**PN40**

Номер	DN	A	ØB	C	ØD	G	b	ØDk	Ød	Nr.	ISO верхний ФЛАНЕЦ	Вал ØSxP/K	Вес (kg)
A953014	25	125	115	76	25	150	18	85	14	4	F03	14x10	3,50
A953016	32	130	140	92	31	235	18	100	18	4	F04	17,6x12	5,30
A952029	40	140	150	97	39	235	18	110	18	4	F05	17,6x12	6,60
A952030	50	150	165	105	49	271	20	125	18	4	F05	17,6x12	8,80

**Примечания**

Внутренние номера позиций от DN15–DN50 являются одинаковыми для PN16 и PN40 и обозначаются, как PN40.

Внутренняя длина соответствуют стандарту DIN3202 F4.

\*Внутренняя длина соответствуют стандарту DIN3202 F5.