



Flamco

Airfix P

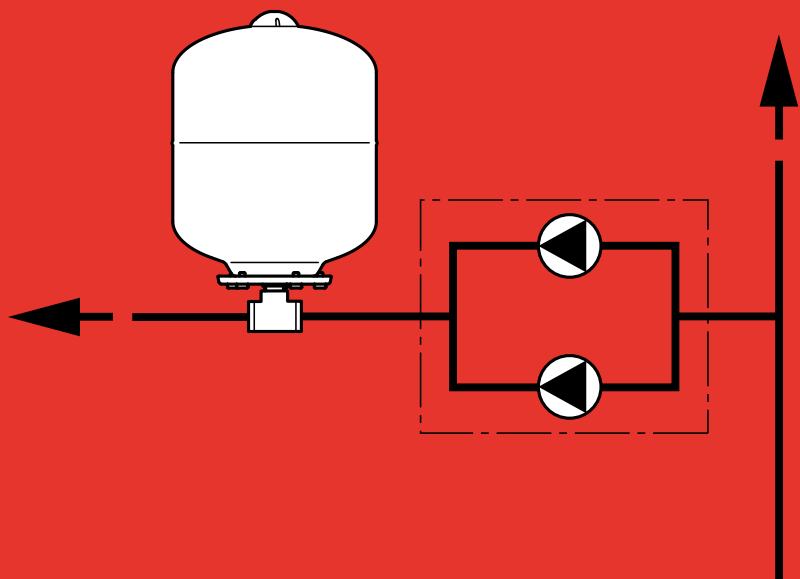
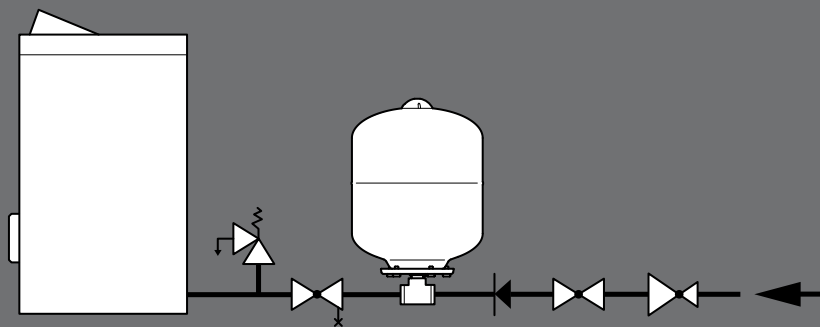
D	Betriebs- und Wartungsanleitung	2
NL	Montage- en bedieningshandleiding	3
UK	Installation and operating instructions	4
F	Instructions de montage et d'utilisation	5
S	Monterings- och användarmanual	6
DK	Montage- og betjeningsvejledning	7
N	Montering og bruksanvisning	8
SF	Asennus- ja käyttöohje	9
PL	Instrukcja montażu i obsługi	10
I	Montaggio ed istruzioni d'uso	11
RU	РУКОВОДСТВО ПО УСТАНОВКЕ И ЭКСПЛУАТАЦИИ	12
JP	設置説明書	13
H	Szerelési, üzemeltetési és karbantartási utasítás	14
SK	Návod na montáž, prevádzku a údržbu	15

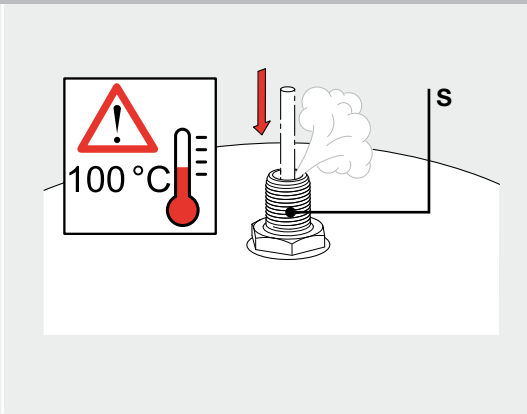
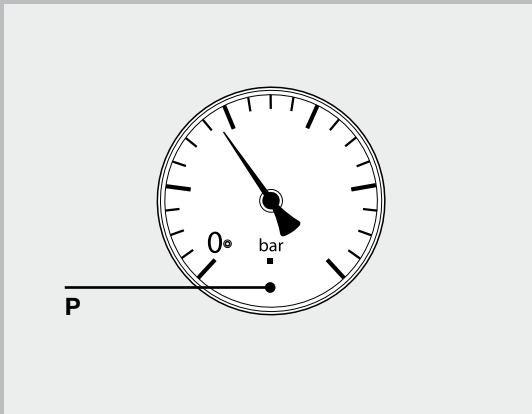
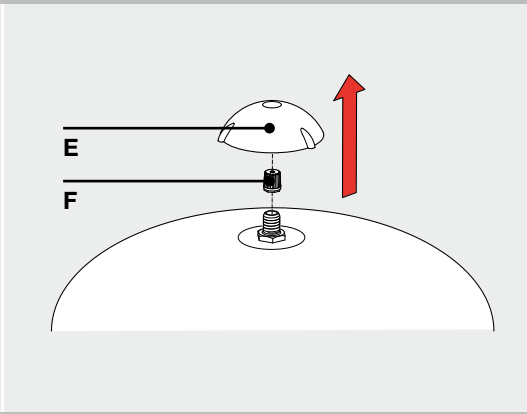
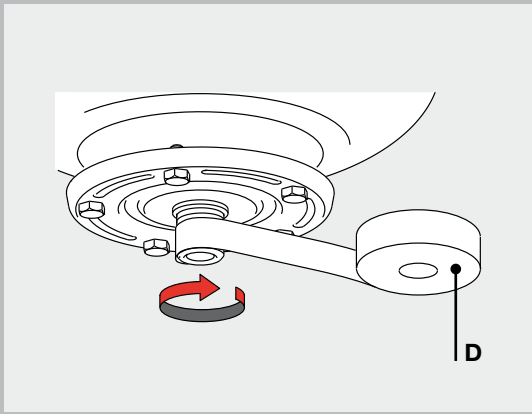
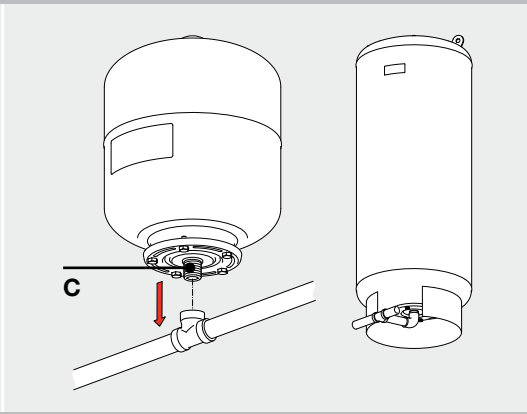
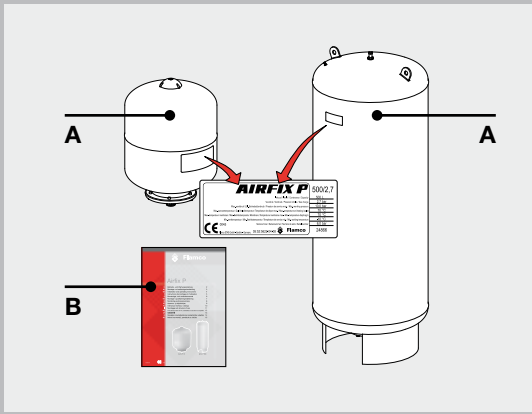


Airfix P 18



Airfix P 500





Algemeen 1

Airfix P membraan-expansievaten zijn druktoestellen conform richtlijn 97/23/EG. Deze verklaring is beschikbaar bij de fabrikant.

Tot de leveromvang behoren een Airfix P (A) en een montage-, gebruiks- en onderhoudshandleiding (B).

Gegevens over fabrikant, bouwjaar, fabrikantnummer en de technische gegevens staan op de sticker op het vat.

Toepassingsgebied

Airfix P wordt in drinkwaterverwarmingsinstallaties gebruikt. Verder kan Airfix P in drukverhogingsinstallaties worden gebruikt (glycol max. 50%).

Min- / max. systeemtemperatuur: Airfix P 2 - 300:
- 10 °C / + 100 °C; Airfix P 500 - 5000: - 10 °C / + 70 °C.

**Veiligheidsaanwijzingen**

De Airfix P mag alleen geïnstalleerd en gebruikt worden zonder uiterlijk zichtbare schade aan het druklichaam.

Om de aangegeven toegestane werkingsparameters niet te overschrijden, dienen passende veiligheidstechnische maatregelen te worden getroffen.

Het niet nakomen van deze handleiding kan leiden tot defecten aan en vernieling van de Airfix P, het kan personen in gevaar brengen en de werking belemmeren.

Ter waarborging van een constante begindruk in de Airfix P moet direct achter de watermeter een drukregelaar worden ingebouwd.

Montage 2

De Airfix P moet door een erkende, vakkundige installateur worden ingebouwd. Daarbij dienen de ter plaatsse geldende voorschriften altijd in acht te worden genomen.

Inbouwen

Airfix P van 2 – 35 dienen met naar beneden gerichte wateraansluiting (C) te worden gemonteerd.

Airfix P 50 - 5000 liter (en 24 horizontaal) dienen staand te worden gemonteerd.

1. Op de aansluiting van de Airfix P (PTFE) kunststof tape (D) aanbrengen (er mag geen hennep worden gebruikt!).
2. De Airfix P bij drinkwaterverwarmingsinstallaties in de koudwater-toevoerleiding monteren.

Inbedrijfstelling

1. De watertoevoer afsluiten en het systeem drukloos maken.
2. De voordruk van het expansievat 0,2 bar lager instellen dan de begindruk / rustdruk achter de drukregelaar (voor de vooraf ingestelde voordruk wijzen we u op de sticker op het vat):
 - De beschermkap (E) en de ventielkap (F) verwijderen.
 - De druk (P) meten.
 - Bij een te hoge druk aan de gasvulnippel (S) gas aftappen, bij een te lage druk gas - bijv. m.b.v. een stikstoffles - bijvullen.
3. De ventielkap (F) en de beschermkap (E) weer aanbrengen.
4. De watertoevoer openen.
5. De afdichtingen op lekkages controleren.

Onderhoud 3

Onderhoud van de Airfix P is elk jaar noodzakelijk. Ook als er via het veiligheidsventiel water lekt, dient het onderhoud als volgt te worden uitgevoerd:

- Controle van de uiterlijke toestand op beschadigingen en corrosie.
- Controle van de gasinlaatdruk en indien nodig correctie naar de noodzakelijke waarden, zoals dit beschreven wordt in alinea 2 van Inbedrijfstelling.
- Als vat of membranen beschadigd zijn:
 - Airfix P via de vaste koppelstukken in het gebouw afsluiten.
 - Airfix P via de vaste koppelstukken in het gebouw aftappen.
 - Vat of membranen vervangen.

- Controle van de gasinlaatdruk en indien nodig correctie naar de noodzakelijke waarden, zoals dit beschreven wordt in alinea 2 van Inbedrijfstelling.

**Let op:**

Het water in het membraan-expansievat kan heet zijn! Alleen onderhoud aan het systeem uitvoeren, als het is afgekoeld.

Demontage 4

1. Watertoevoer afsluiten en de Airfix P aan waterzijde aftappen.
2. De beschermkap (E) en de ventielkap (F) verwijderen.
3. Het expansievat met het gasvulnippel (S) drukloos (P) maken.
4. Het expansievat (A) losschroeven.

**Let op:**

Pas op het gewicht van het membraan-expansievat, er kan evt. nog water in zitten!

**Let op:**

Het water in het membraan-expansievat kan heet zijn!

**Milieubescherming**

De Airfix P verwijderen met inachtneming van de ter plaatsse geldende regels.