

Расширительные баки (гидроаккумуляторы) для систем горячего и холодного водоснабжения

Расширительный бак (гидроаккумулятор) для водоснабжения Airfix A

Применение: аккумуляторная емкость в системах горячего и холодного водоснабжения.

- Максимальное рабочее давление – **10 бар**.
- Максимальная рабочая температура – **70 °С**.

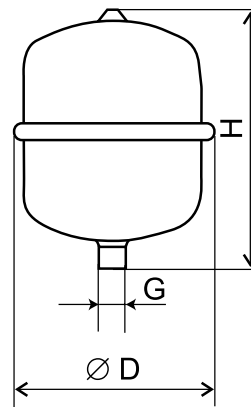


Таблица № 14. Параметры расширительных баков Airfix A

Марка	Предвар. давление, (бар)	Коэф. заполнения, (%)	Габаритные размеры, (мм)		Присоед., внешняя резьба, G		Масса, (кг)	Макс. раб. давление, (бар)
			Ø D	H	мм	дюймы		
Airfix 2	4	60	194	152	20	3/4"	1,2	5
Airfix 4			194	257	20	3/4"	1,7	5
Airfix A 8			245	301	20	3/4"	3,2	10
Airfix A 12			286	334	20	3/4"	4,3	10
Airfix A 18			328	325	20	3/4"	4,9	10
Airfix A 25			358	378	20	3/4"	6,6	10
Airfix A 35			396	437	20	3/4"	8,1	8

Расширительные баки объемами от 8 до 35 литров включительно (Airfix A) по запросу могут комплектоваться пластиковым присоединением для возможности подключения бака «в проток».

Это позволяет избежать застоя жидкости в баке. Присоединение «в проток» не является обязательным. В случае необходимости бак может быть подключен обычным способом.

