

Бойлера
Баки накопители



Бойлер послойного нагрева BSP / BSP-W

BSP-800/1000 для установок с солнечными коллекторами и твердотопливными котлами.

BSP-W1000 для установок с солнечными коллекторами и тепловыми насосами.



Преимущества

Компактный.

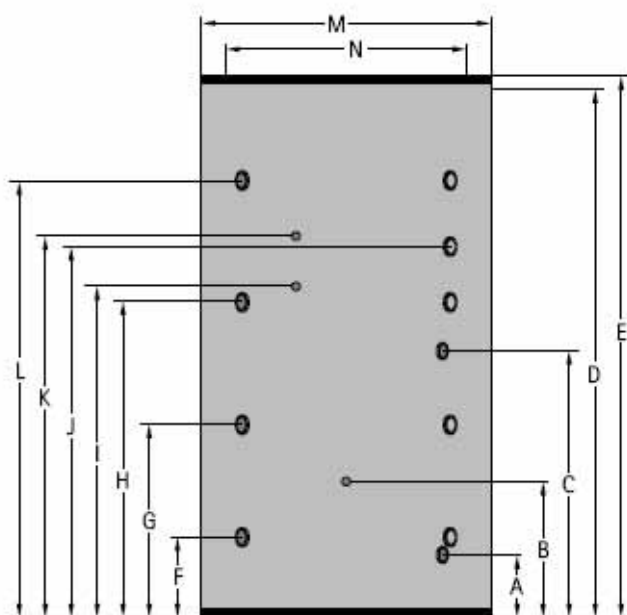
Принцип послойного нагрева позволяет использовать бак объемом 800 л в комбинации с 5-6 солнечными коллекторами Wolf, а бак объемом 1000 л с 7-8 солнечными коллекторами Wolf. Гидравлические компоненты, монтируемые на баке или на стене. Внешняя группа проточного водонагревателя, 2 группы со смесителем: для низкотемпературного и высокотемпературного контура, насосная группа для контура солнечных коллекторов, встраиваемый комплект рециркуляции ГВС.

Запатентованная система ГВС, обеспечение постоянной температуры, мощная внешняя группа проточного нагрева ГВС (30 л/мин), гарантированная защита от накипи благодаря подмешиванию холодной воды.

Очень хорошая теплоизоляция, высокая полученная тепловая мощность, теплоизоляция толщиной 80 мм из экологичного пенополиуретана, а также система стабилизации температурного расслоения.

Съемная теплоизоляция упрощает транспортировку в помещении. Надежный и долговечный.

Технические характеристики



Принадлежности

Группа со смесителем для низкотемпературного контура BSP-MK1*

Группа со смесителем для высокотемпературного контура BSP-MK1*

Группа рециркуляции ГВС
* Только для BSP-800/1000

Бойлер послойного нагрева	BSP-800	BSP/BSP-W1000	
Объем бойлера	л	785	915
Обратная линия солн.коллект.	А мм	230	230
Датчик солн. коллект.	В мм	490	550
Прямая линия солн.коллект.	С мм	910	1030
Общая высота без теплоиз.	Д мм	1755	2040
Общая высота с теплоиз.	Е мм	1825	2110
Подсоединение	Г мм	260	310
Подсоединение	Г мм	630	745
Подсоединение	Н мм	1030	1250
Датчик	И мм	1230	1300
Подсоединение	Ж мм	-	1430
Датчик	К мм	1350	1510
Подсоединение	Л мм	1430	1710
Диаметр с теплоизоляцией	мм	1000	1000
Диаметр без теплоизоляции	мм	790	790
Монтажный размер без теплоиз.	мм	1788	2068
Подс. обрат. линии солн.коллект.	Г	1"	1"
Подсоединение	Rp	1 1/2"	1 1/2"
Датчик (4шт.) внутр. диаметр	мм.	15	15
Площадь теплооб. солн.коллект.	м ²	2,5	3
Объем теплооб. солн.коллект.	л	16,5	19,8
Макс. рабочее давление бака	бар	3	3
Макс. рабочее давл. теплооб.	бар	10	10
Макс. рабочая темпер. Бака	°C	95	95
Вес	кг	160	180

Группа проточного нагревателя BSP-FW		
Расход ГВС при 90°C	л/мин	30
Вес	кг	16
Группа проточного нагревателя BSP-FWL		
Расход ГВС при 50°C	л/мин	10
Вес	кг	20
Группа проточн. нагреват. BSP-FW/BSP-FWL		
Макс. рабочее давление теплоносителя	бар	3
Макс. рабочее давление в системе ГВС	бар	10
Макс. рабочая температура	°C	95
Электрическая мощность	Вт	95
Напряжение подключения		230В/50Гц